



TAHUN ANGGARAN
2021

LAPORAN SURVEY KONDISI JALAN KABUPATEN BELITUNG



KATA PENGANTAR

Dengan mengucapkan puji dan syukur kehadirat Allah Swt, telah tersusunnya Laporan Hasil Survey Inventarisasi dan Kondisi Jalan dalam rangka pelaksanaan penerapan aplikasi PKRMS (*Provincial and Kabupaten Road Management System*) oleh Dinas Pekerjaan Umum dan Perumahan Rakyat Kabupaten Belitung.

Jalan yang telah dibangun dan dioperasikan akan mengalami perubahan kondisi sesuai bertambahnya umur jalan sehingga pada suatu saat dapat menghambat kegiatan masyarakat. Salah satu upaya untuk mengatasi hal tersebut, harus dilakukan dalam pengeloaab dan menejemen aser jalan adalah melakukan Survey Inventarisasi dan Kondisi Jalan.

Demikian laporan ini disusun sebagai gambaran pelaksanaan penerapan PKRMS (*Provincial and Kabupaten Road Management System*). Dinas Pekerjaan Umum dan Perumahan Rakyat Kabupaten Belitung.

DAFTAR ISI

KATA PENGANTAR	ii
DAFTAR ISI.....	iii
DAFTAR TABEL	iv
DAFTAR GAMBAR.....	v
1. TENTANG PKRMS	1
A. Latar Belakang PKRMS.....	1
B. Deskripsi PKRMS	2
C. Manfaat PKRMS	2
2. LAPORAN HASIL SURVEY	3
A. Daftar Hasil Periksa Data Jaringan	3
B. Daftar Ruas yang sudah di Survey Tahun 2021	4
C. Hasil Lapran dan Output PKRMS.....	4
1.) Laporan Analisis.....	4
2.) Laporan Peta Jalur, Statistik, SIPDJD dan Peta	6
3. LAMPIRAN	9

DAFTAR TABEL

Tabel 2.1 Tabel Rekapitulasi Data Ruas Jalan Telah Di Survey.....	
Tsbel 2.2 Tabel Kondisi Kemantapan Jalan Kabupaten Belitung.....	

DAFTAR GAMBAR

Gambar 2.1 Validasi Data / Periksa Data Jaringan.....	
Gambar 2.2 Contoh hasil laporan analisis proyeksi kondisi jalan.....	
Gambar 2.3 Contoh Strip Map Ruas Jalan Aik Mungkui – Mempiu	
Gambar 2.4 Contoh Laporan Statistik.....	
Gambar 2.5 Contoh Segmentasi Tipe Perkerasan Per 200 meter.....	

1. TENTANG PKRMS

A. Latar Belakang PKRMS

PKRMS dikembangkan sebagai alat bantu dalam PPP. Pada awalnya PKRMS dibuat khusus untuk keperluan PRIM yang diterapkan untuk proyek uji coba PRIM di provinsi NUSA TENGGARA BARAT. Pasca Desentralisasi (2001), Pemerintah daerah mengambil alih tanggung jawab pembangunan dan pemeliharaan jalan provinsi dan kabupaten. Pemeliharaan jalan didukung dengan beberapa perangkat lunak manajemen jalan, termasuk IRMS dari DJBM. Namun, system tersebut masih cukup kompleks untuk diterapkan di tingkat provinsi. Pada tingkat kabupaten terdapat system SK-77 yaitu system perencanaan manual yang dikembangkan pada tahun 90-an. Penggantian sistem perencanaan yang lebih modern telah dinanti selama bertahun-tahun. Sistem alternative lainnya pernah dikembangkan hingga tahap percontohan, namun system-sistem tersebut memiliki keterbatasan kemampuan analisis.

Untuk mengakomodasi perkembangan teknologi terkait, tantangan-tantangan serta kebutuhan di tingkat provinsi, Provincial and Kabupaten Road Management System (PKRMS) mulai dikembangkan sebagai proyek percontohan untuk memperkuat PPP pada jalan Provinsi di Nusa Tenggara Barat. Pada tahun 2017 PKRMS dimodifikasi untuk mendukung PPP jalan pada tingkat kabupaten Lombok Barat dan diberi nama Provincial and Kabupaten Road Management System (PKRMS).

B. Deskripsi PKRMS

PKRMS adalah alat bantu yang didesain khusus untuk keperluan Perencanaan, Pemrograman dan Penganggaran yang dapat digunakan di tingkat Propinsi dan Kabupaten. Perhitungan. Perhitungan analisis pada PKRMS menggunakan kombinasi kuantitas aturan untuk pemeliharaan rutin dan perhitungan kebutuhan jalan sederhana untuk pekerjaan pemeliharaan jalan.

PKRMS merupakan sumber database utama untuk keperluan perencanaan yang menampung data kondisi, inventaris, data proyek, data histori dan peta. Alat bantu ini diberikan untuk menjadi milik provinsi atau kabupaten untuk digunakan sebagai alat bantu perencanaan utama.

C. Manfaat PKRMS

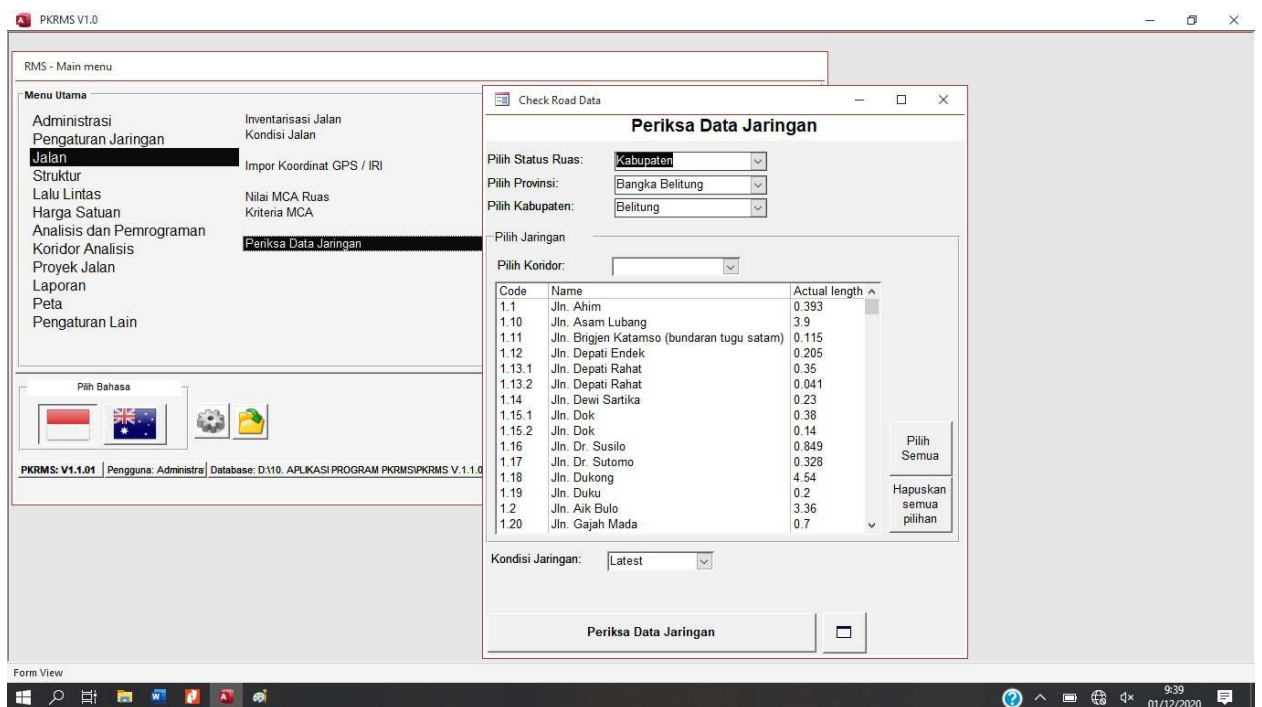
PKRMS berfungsi sebagai alat bantu proses penganggaran yang obyektif dengan menyusun proyeksi biaya berdasarkan norma standar yang sudah ditetapkan. Dengan demikian, biaya antar proyek dapat dibandingkan dan membantu mengidentifikasi efisiensi yang dapat dicapai melalui prioritas ulang atau identifikasi segmen Panjang atau penanganan tahun jamak.

2. LAPORAN HASIL SURVEY

A. Hasil Validasi / Periksa Data Jaringan

Hasil Validasi / Periksa data jaringan adalah salah satu *tool* yang ada didalam system PKRMS dimana *tool* tersebut digunakan untu memeriksa dtaa jalan yang sudah diimpor kedalam system apakah data yang dimasukkan terjadi ketidaksamaan atau perbedaan dengan data dasar sarana dan prasarana jalan. Berikut hasil Validasi / Periksa data jaringan jalan untuk system PKRMS dapat dilihat pada tabel dibawah ini :

Gambar 2.1 Validasi / Periksa Data Jaringan



Pada gambar diatas dapat dilihat bahwa semua jaringan jalan yang ada di Kabupaten Belitung sudah tidak ada masalah, hal ini bias dilanjutkan ke proses perencanaan, pemrograman dan penganggaran.

B. Rekapitulasi Panjang ruas yang sudah di survey

Berikut rekapitulasi data ruas yang telah disurvei pada bulan Maret – September tahun 2021 dapat dilihat pada tabel dibawah ini :

Tabel 2.1 Tabel Rekapitulasi Data Ruas Jalan Telah Di Survey

TABEL REKAPITULASI HASIL SURVEY

Uraian	Total Seluruh Jaringan	Total Hasil Survey
Panjang (Km)	666.024	661.13
Jumlah Ruas	344	344

Tabel 2.2 Kondisi Kemantapan Jalan Kabupaten Belitung

TABEL KONDISI KEMANTAPAN JALAN KABUPATEN BELITUNG

Panjang (Km)	Mantap		Tak Mantap		Kritis		Tak Dapat Dilalui	
	Km	%	Km	%	Km	%	Km	%
661.13	609.81	92.24	11.21	1.70	40.10	6.07	0.38	0.06

C. Hasil Laporan atau Output PKRMS

Hasil laporan PKRMS adalah output atau keluaran yang dihasilkan oleh sisem PKRMS. Ada beberapa laporan PKRMS diantaranya laporan analisis, laporan rencana menengah, peta jalur, statistic, SiPDJD, Jembatan, kebutuhan pelebaran. Laporan tersebut dapat diekspor dalam bentuk dokumen excel.

1. Laporan Analisis

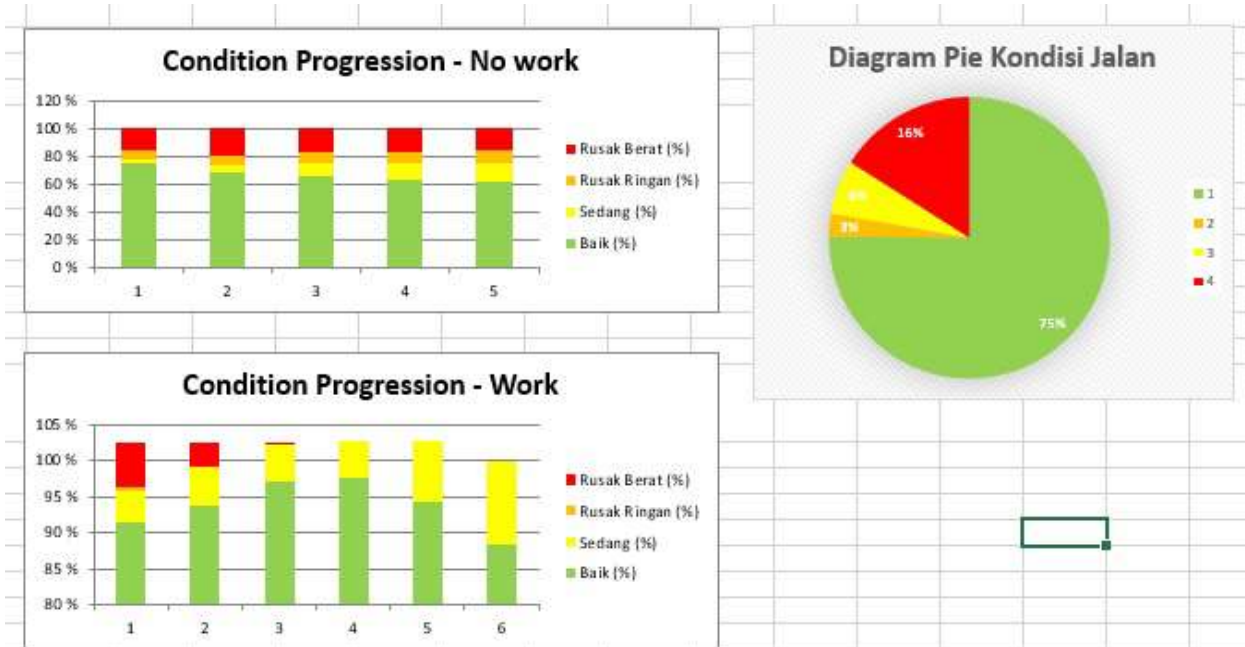
Laporan analisis menyajikan hasil analisis proyeksi kondisi segmen-segmen jalan yang mendapatkan pekerjaan pemeliharaan pada tahun yang dipilih.

Informasi yang disajikan antara lain :

Kondisi jalan saat ini berdasarkan hasil survey kondisi jalan.

Proyeksi kondisi jalan bila tidak ada penanganan (proyeksi 5 tahun).

Proyeksi kondisi jalan sebagai hasil penanganan (Proyeksi 5 tahun).



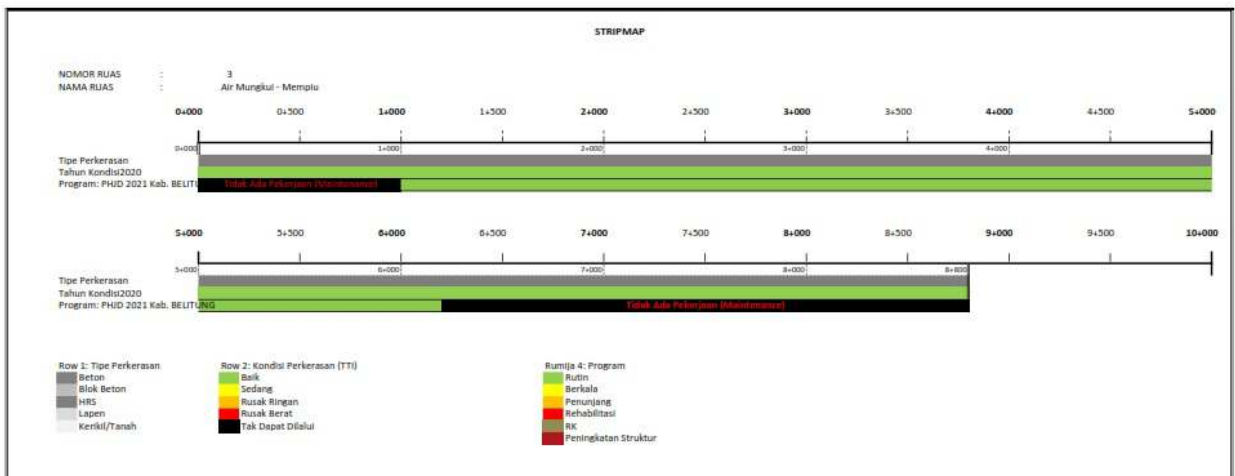
Gambar 2.2 Contoh hasil laporan analisis proyeksi kondisi jalan

2. Laporan Analisa paket

Selain laporan proyeksi kondisi jalan, system juga dapat menyajikan hasil laporan Analisa yang berisi rangkuman dan rincian dari penanganan pada masing-masing paket serta prioritas penanganan. Laporan ini disajikan dalam MS-Excel yang mengelompokkan semua informasi dari semua paket dan sumber dana tertentu. Pengguna dapat memilih laporan meliputi semua sumber dana didalam dokumen 1 dokumen.

3. Laporan Peta Jalur

Hasil laporan peta jalur atau strip map dapat menggambarkan inventarisasi jalan, kondisi perkerasan (setiap tahun), pekerjaan (berdasarkan program usulan, proyek komitmen, hasil analisis anggaran tidak terbatas atau terbatas). Untuk dapat membuat strip map, pengguna terlebih dahulu harus menentukan status ruas jalan, provinsi, kabupaten dan ruas jalan yang dipilih. Strip map dapat menampilkan 7 (tujuh) baris data dengan jenis dan urutan yang dapat ditentukan oleh pengguna. Jika hasil keluaran dipilih, maka dokumen excel berisi informasi strip map akan disimpan pada direktori keluaran yang telah ditentukan. Contoh hasil Strip Map ditunjukkan pada Gambar 2.1.



Gambar 2.3 Contoh Strip Map Ruas Jalan Aik Mungkui – Mempiu

4. Laporan Statistik

Laporan ini disajikan dalam MS-Excel yang berisi informasi tentang rekapitulasi fungsi dan kondisi jalan. Pada laporan statistik juga terdapat informasi persentase jalan mantap, tidak mantap, jalan kritis dan jalan yang tidak dapat dilalui. Laporan statistic disajikan berdasarkan data inventarisasi dan kondisi jalan. Gambar 2.4 berikut menunjukkan contoh laporan statistic yang telah di eksport ke dalam format excel.

Ruas Jalan	Panjang Survei (km)	Tipe / Kondisi Perkerasan								Tipe / Kondisi Perkerasan							
		Beton (km)	Blok Beton (km)	Aspal (km)	Lapen (km)	Baik (km)	Sedang (km)	Rusak Ringan	Rusak Berat (km)	Batu Kali (km)	Kerikil (km)	Tanah (km)	Baik (km)	Sedang (km)	Rusak Ringan	Rusak Berat (km)	Tak Dapat Dilalui (km)
13.2 - Jln. Air Baik	0.3	0.0	0.0	0.3	0.0	0.3	0.0	0.0	0.0	0.0	0.0	0.0	0.0	0.0	0.0	0.0	0.0
13.3 - Jln. Air Baik	0.1	0.1	0.0	0.0	0.0	0.1	0.0	0.0	0.0	0.0	0.0	0.0	0.0	0.0	0.0	0.0	0.0
13.4 - Jln. Air Baik	0.0	0.0	0.0	0.0	0.0	0.0	0.0	0.0	0.0	0.0	0.0	0.0	0.0	0.0	0.0	0.0	0.0
14.1 - Jln. Air Kelubi	1.6	0.0	0.0	1.6	0.0	1.6	0.0	0.0	0.0	0.0	0.0	0.0	0.0	0.0	0.0	0.0	0.0
14.2 - Jln. Air Kelubi	1.1	0.0	0.0	1.1	0.0	1.1	0.0	0.0	0.0	0.0	0.0	0.0	0.0	0.0	0.0	0.0	0.0
15 - Jln. Air Ketekok	1.7	0.0	0.0	1.7	0.0	1.7	0.0	0.0	0.0	0.0	0.0	0.0	0.0	0.0	0.0	0.0	0.0
16 - Jln. Air Serkuk	2.2	0.0	0.0	2.2	0.0	1.6	0.6	0.0	0.0	0.0	0.0	0.0	0.0	0.0	0.0	0.0	0.0
17.1 - Jln. Akil Ali	1.1	0.0	0.0	1.0	0.0	1.0	0.0	0.0	0.0	0.0	0.0	0.2	0.0	0.0	0.2	0.0	0.0
17.2 - Jln. Akil Ali	0.2	0.0	0.0	0.2	0.0	0.2	0.0	0.0	0.0	0.0	0.0	0.0	0.0	0.0	0.0	0.0	0.0
17.3 - Jln. Akil Ali	0.1	0.0	0.0	0.1	0.0	0.1	0.0	0.0	0.0	0.0	0.0	0.0	0.0	0.0	0.0	0.0	0.0
18 - Jln. Ali Ujub	0.5	0.0	0.0	0.5	0.0	0.5	0.0	0.0	0.0	0.0	0.0	0.0	0.0	0.0	0.0	0.0	0.0
19 - Jln. Anwar Aid	1.0	0.0	0.0	1.0	0.0	0.7	0.3	0.0	0.0	0.0	0.0	0.0	0.0	0.0	0.0	0.0	0.0
110 - Jln. Asam Lubang	3.9	0.0	0.0	3.9	0.0	3.3	0.6	0.0	0.0	0.0	0.0	0.0	0.0	0.0	0.0	0.0	0.0
111 - Jln. Brigjen Katamsa (bundaran tugu satam)	0.1	0.0	0.0	0.1	0.0	0.1	0.0	0.0	0.0	0.0	0.0	0.0	0.0	0.0	0.0	0.0	0.0
112 - Jln. Depati Endek	0.2	0.0	0.0	0.2	0.0	0.2	0.0	0.0	0.0	0.0	0.0	0.0	0.0	0.0	0.0	0.0	0.0
113.1 - Jln. Depati Rahat	0.3	0.0	0.0	0.3	0.0	0.3	0.0	0.0	0.0	0.0	0.0	0.0	0.0	0.0	0.0	0.0	0.0
113.2 - Jln. Depati Rahat	0.0	0.0	0.0	0.0	0.0	0.0	0.0	0.0	0.0	0.0	0.0	0.0	0.0	0.0	0.0	0.0	0.0
114 - Jln. Dewi Sartika	0.2	0.0	0.0	0.2	0.0	0.2	0.0	0.0	0.0	0.0	0.0	0.0	0.0	0.0	0.0	0.0	0.0
115.1 - Jln. Dok	0.4	0.0	0.0	0.4	0.0	0.4	0.0	0.0	0.0	0.0	0.0	0.0	0.0	0.0	0.0	0.0	0.0
115.2 - Jln. Dok	0.1	0.0	0.0	0.1	0.0	0.1	0.0	0.0	0.0	0.0	0.0	0.0	0.0	0.0	0.0	0.0	0.0
116 - Jln. Dr. Susilo	0.8	0.0	0.0	0.8	0.0	0.3	0.5	0.0	0.0	0.0	0.0	0.0	0.0	0.0	0.0	0.0	0.0
117 - Jln. Dr. Sutomo	0.3	0.0	0.0	0.3	0.0	0.3	0.0	0.0	0.0	0.0	0.0	0.0	0.0	0.0	0.0	0.0	0.0
118 - Jln. Dukong	4.5	0.0	0.0	4.5	0.0	4.5	0.0	0.0	0.0	0.0	0.0	0.0	0.0	0.0	0.0	0.0	0.0

Gambar 2.4 Laporan Statistik

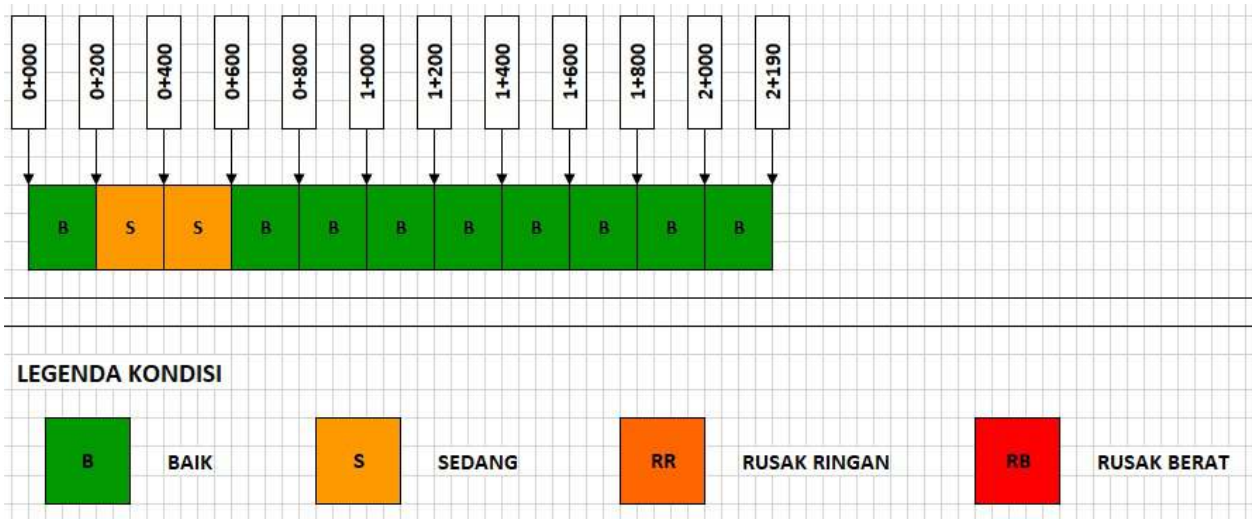
5. Laporan SIPDJD

PKRMS mendukung penyajian laporan yang telah mengikuti template Sistem informasi Pengelolaan Database Jalan Daerah (SIPDJD). Untuk memudahkan pengguna, laporan SIPDJD menghasilkan dokumen-dokumen yang dapat langsung di upload pada aplikasi SIPDJD untuk keperluan verifikasi Dana Alokasi Khusus (DAK).

INPUT SEGMENTASI KONDISI PER 200 METER						
No.	Nomor Ruas	Nama Ruas	Panjang Ruas (Km)	STA Awal	STA Akhir	Kondisi
1	1.6	Jln. Air Serkuk	2.19	0+000	0+200	B
				0+200	0+400	S
				0+400	0+600	S
				0+600	0+800	B
				0+800	1+000	B
				1+000	1+200	B
				1+200	1+400	B
				1+400	1+600	B
				1+600	1+800	B
				1+800	2+000	B
				2+000	2+190	B

KODE KONDISI	
B	BAIK
S	SEDANG
RR	RUSAK RINGAN
RB	RUSAK BERAT

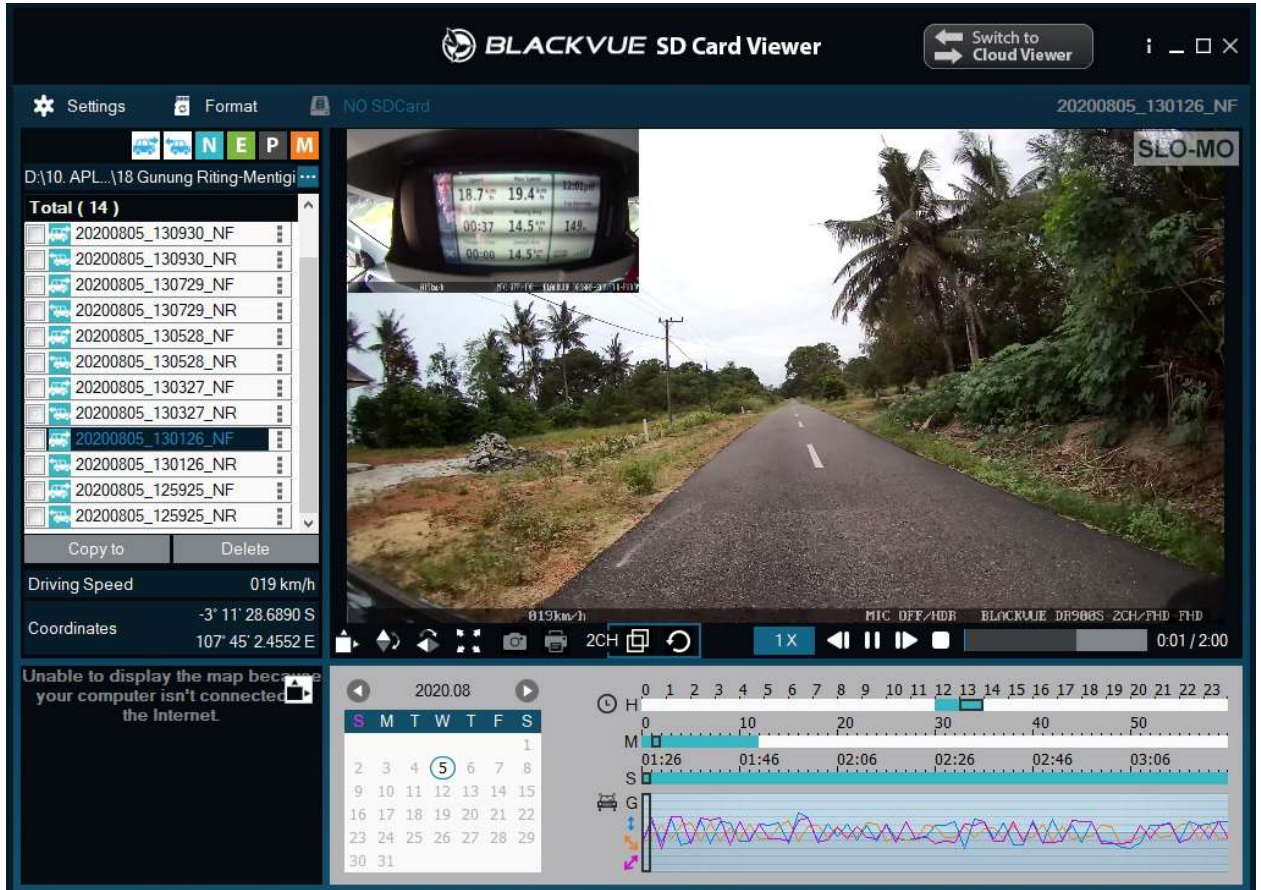
Gambar 2.5 Contoh Segmentasi Kondisi Jalan Per 200 Meter Ruas



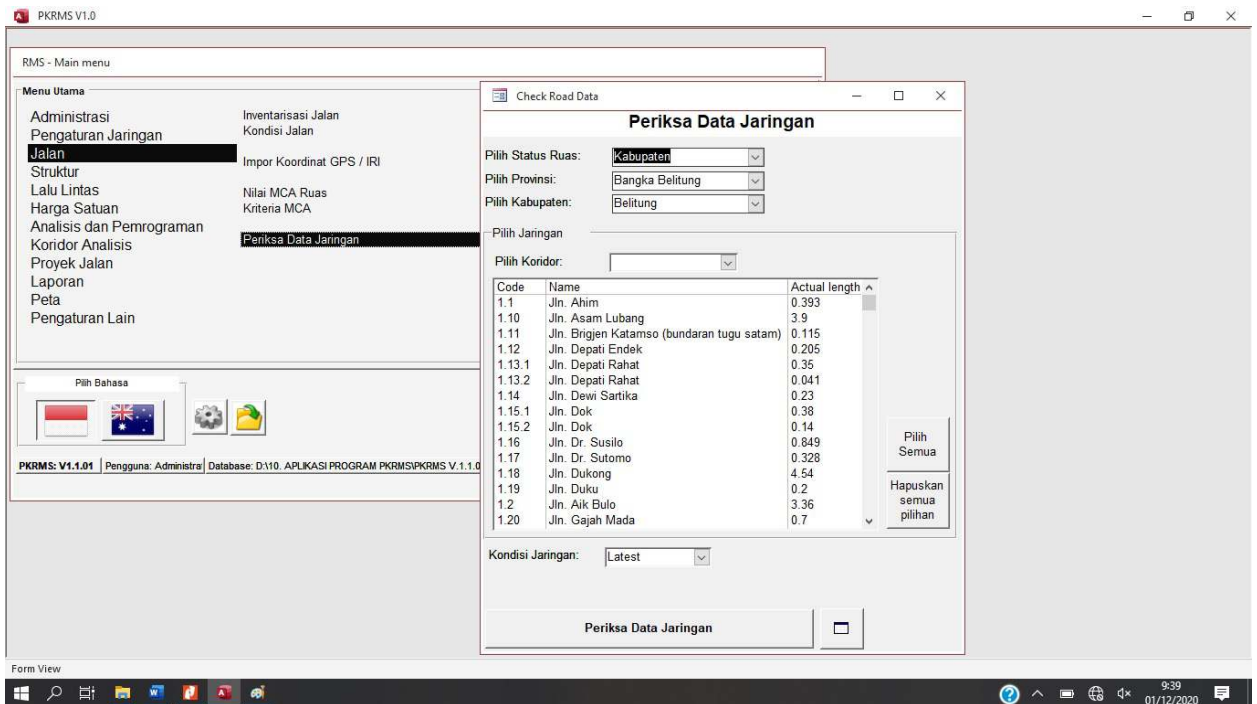
Gambar 2.6 Contoh Strip Map Perkerasan Jalan Per 200 Meter

LAMPIRAN

DOKUMENTASI SURVEY P/KRMS



Ket : Hasil Kamera BlackVue Ruas Jalan Gn. Riting – Mentigi



Ket : Hasil Validasi Data Jaringan Jalan Kondisi Jalan



Ket : Validasi Survey Jalan



Ket : Setting Kamera Blackvue untuk Dokumentasi



Ket : Penyetelan Alat GPS Garmin untuk Survey Kondisi Jalan dengan P/KRMS

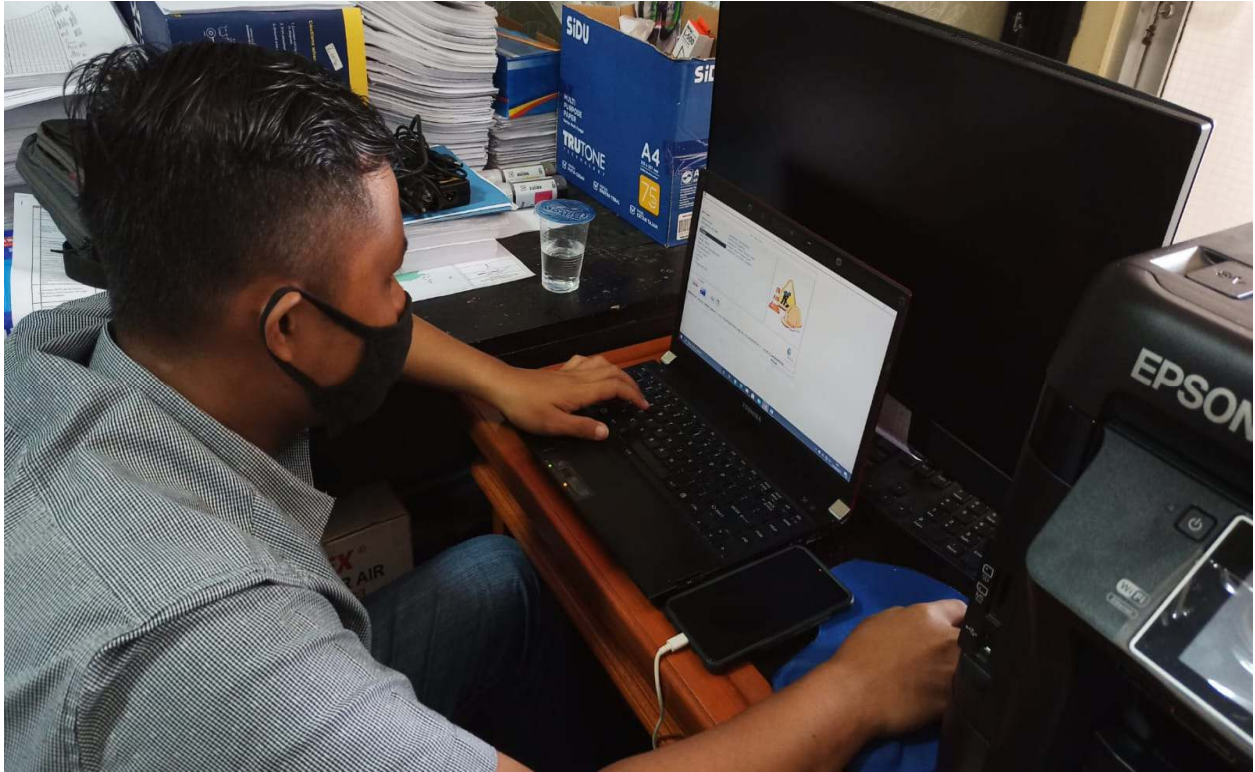


Ket : Pengukuran Lebar Perkerasan



Ket : Input Data Kondisi Jalan kegiatan

DOKUMENTASI PENGOLAHAN DATA P/KRMS



Ket : Pengolahan data PKRMS di Kantor DPUPR Kab. Belitung.

Programming X

7 - Pemrograman

Deskripsi Analisis: PHJD 2021 KAB. BELITUNG Program PHJD 2021 KAB. BELITUNG Program Tahun Pertam 2021

Pilih Ruas: 4 - Mempiu-Petikan Berkala Y1 Y2 Y3
 Rehabilitasi / Peningkatan
 Penunjang

Segmen yang Diamati < 500 m

KM Dari	KM Ke	Panjang (m)	Perkerasan	Kom.	Tahun	Pemeliharaan	Tahun	Harga MW (Rp Juta)	Pelebaran		
									Diperlebar (m)	Lebar Masalah RoW (m)	Acuan (m)
0	2500	2.500	Asphalt				99	0	6.0	6.0	
2500	7900	5.400	Asphalt				1	0	6.0	6.0	
7900	8000	100	Asphalt				1	0	6.0	6.0	
8000	8100	100	Asphalt				1	0	6.0	6.0	
8100	10750	2.650	Asphalt				1	0	6.0	6.0	

Segmen Ter pilih

Segmen Agregasi Dari 0 Ke 0 Terapkan Nilai

Bagi Lokasi (m) Bagi Segmen Kembali ke Awal

Diperbaharui

	Total Harga Maintenance (Rp Juta)					TOTAL
	2021	2022	2023	2024	2025	
Berkala						0
Rehabilitasi						0
Peningkatan Struktur						0
Penunjang						0
Total	0	0	0	0	0	0
Anggaran MW	50.000	10.000	10.000	10.000	10.000	90.000
Jalan - PR						0
Jalan - RK						0
JBT - PR						0
JBT - RK						0
Gorong2 - PR						0
Gorong2 - RK						0
Tembok - PR						0
Tembok - RK						0
TOTAL HARGA	0	0	0	0	0	0
TOTAL ANGGARAN	78.214	15.246	15.262	15.248	15.259	139.229
Pelebaran						0

	Total Km					TOTAL
	2021	2022	2023	2024	2025	
Berkala						0.0
Rehabilitasi						0.0
Peningkatan Struktur						0.0
Penunjang						0.0
TOTAL	0.0	0.0	0.0	0.0	0.0	0.0

Ket : Analisis Pemrograman P/KRMS

Kondisi Jalan

Pilih Status Ruas: Kabupaten ▾ Pilih Provinsi: Bangka Belitung ▾ Pilih Kabupaten: Belitung ▾

Tahun Kondisi: 2020 ▾ Pilih Ruas: 1.1 ▾ Pilih Segmen Ruas: 0 393 Asphalt

Interval survei untuk input data secara manual (m): 100 Tahun Survei: [2020]

KM Dari	KM Ke	Perengkapan Jalan (Kiri)				Lereng (Kiri)	Drainas e (Kiri)	Bahu (Kiri)	Trotoar (Kiri)	Kerusakan Perkerasan (m2)										11 - Lebar Retak Rata2	12 - Jumlah Lubang	13 - Dalam Alur Rata2	Trotoar (Kanan)					
		Ram bu	Patok Penga	Pagar Penga	Marka Jalan					1 - RI	2 - Kegemu	3 - Agregat	4 - Disintegrasi	5 - Retak Turun	6 - Patching	7 - Retak Lain	8 - Lubang	9 - Alur	10 - Rusak Tepi									
0	100	0	0	0	▾	▾	▾	▾	▾	0	0	0	0	0	0	11	0	0	0	0	0	4	▾	0	▾	0	▾	4
100	200	0	0	0	▾	▾	▾	▾	▾	0	0	0	0	0	0	34	0	0	0	0	0	2	▾	0	▾	0	▾	4
200	300	0	0	0	▾	▾	▾	▾	▾	0	11	0	0	0	0	34	0	0	0	0	0	4	▾	0	▾	0	▾	4
300	393	0	0	0	▾	▾	▾	▾	▾	0	5	0	0	0	0	5	0	0	0	0	0	1	▾	11	▾	0	▾	4
*	0	0	0	0	▾	▾	▾	▾	▾	0	0	0	0	0	0	0	0	0	0	0	0	0	▾		▾		▾	

Ket : Database Kondisi Jalan

Inventarisasi Jalan

Pilih Status Ruas: Kabupaten ▾ Pilih Provinsi: Bangka Belitung ▾ Pilih Ruas: 1.1 ▾ Panjang (Km) 0.393 km

Pilih Kabupaten: Belitung ▾ Nama Ruas: Jln. Ahim

KM Dari	KM Ke	Rumija		Perkerasan		Bahu (Kiri)		Bahu (Kanan)		Tipe Drainase		Tata Guna Lahan		Medan Jalan	Tak Dapat Dilalui				
		Lebar (m)	Lebar (m)	Lebar (m)	Tipe	Lebar (m)	Tipe	Lebar (m)	Tipe	Kiri	Kanan	Kiri	Kanan			Alasan			
0	100	7	4.5	Aspal	▾	0.5	Tanah	▾	0.5	Tanah	▾	Drainase Pas	▾	Drainase Pas	▾	▾	▾		▾
100	200	7	4.5	Aspal	▾	0.5	Tanah	▾	0.5	Tanah	▾	Drainase Pas	▾	Drainase Pas	▾	▾	▾		▾
200	300	7	4.5	Aspal	▾	0.5	Tanah	▾	0.5	Tanah	▾	Drainase Pas	▾	Drainase Pas	▾	▾	▾		▾
300	393	7	4.5	Aspal	▾	0.5	Tanah	▾	0.5	Tanah	▾	Drainase Pas	▾	Drainase Pas	▾	▾	▾		▾
*	0	0	0		▾	0		▾	0		▾				▾	▾			▾

Ket : Database Inventarisasi Jalan



**OUTPUT KONDISI
JALAN P/KRMS**

Rekapitulasi Fungsi dan Kondisi Jalan Kabupaten
Per Ruas / Kecamatan

Tanjungpandan

Ruas Jalan	Panjang Survei (km)	Fungsi						Tipe / Kondisi Perkerasan								Tipe / Kondisi Perkerasan							
		A (km)	K2 (km)	K3 (km)	K4 (km)	L (km)	Ln (km)	Beton (km)	Blok Beton (km)	Aspal (km)	Lapen (km)	Baik (km)	Sedang (km)	Rusak Ringan (km)	Rusak Berat (km)	Batu Kali (km)	Kerikil (km)	Tanah (km)	Baik (km)	Sedang (km)	Rusak Ringan (km)	Rusak Berat (km)	Tak Dapat Dilalui (km)
1.1 - Jln. Ahim	0.4	0.0	0.0	0.0	0.0	0.4	0.0	0.0	0.0	0.4	0.0	0.4	0.0	0.0	0.0	0.0	0.0	0.0	0.0	0.0	0.0	0.0	0.0
1.2 - Jln. Aik Bulo	3.4	0.0	0.0	0.0	0.0	3.4	0.0	0.0	0.0	3.4	0.0	3.1	0.3	0.0	0.0	0.0	0.0	0.0	0.0	0.0	0.0	0.0	0.0
1.3.1 - Jln. Air Baik	1.1	0.0	0.0	0.0	0.0	1.1	0.0	0.0	0.0	1.1	0.0	1.0	0.1	0.0	0.0	0.0	0.0	0.0	0.0	0.0	0.0	0.0	0.0
1.3.2 - Jln. Air Baik	0.3	0.0	0.0	0.0	0.0	0.3	0.0	0.0	0.0	0.3	0.0	0.2	0.1	0.0	0.0	0.0	0.0	0.0	0.0	0.0	0.0	0.0	0.0
1.3.3 - Jln. Air Baik	0.1	0.0	0.0	0.0	0.0	0.1	0.0	0.1	0.0	0.0	0.0	0.0	0.1	0.0	0.0	0.0	0.0	0.0	0.0	0.0	0.0	0.0	0.0
1.3.4 - Jln. Air Baik	0.0	0.0	0.0	0.0	0.0	0.0	0.0	0.0	0.0	0.0	0.0	0.0	0.0	0.0	0.0	0.0	0.0	0.0	0.0	0.0	0.0	0.0	0.0
1.4.1 - Jln. Air Kelubi	1.6	0.0	0.0	0.0	0.0	1.6	0.0	0.0	0.0	1.6	0.0	1.6	0.0	0.0	0.0	0.0	0.0	0.0	0.0	0.0	0.0	0.0	0.0
1.4.2 - Jln. Air Kelubi	1.1	0.0	0.0	0.0	0.0	1.1	0.0	0.0	0.0	1.1	0.0	1.1	0.0	0.0	0.0	0.0	0.0	0.0	0.0	0.0	0.0	0.0	0.0
1.5 - Jln. Air Ketekok	1.7	0.0	0.0	0.0	0.0	1.7	0.0	0.0	0.0	1.7	0.0	1.7	0.0	0.0	0.0	0.0	0.0	0.0	0.0	0.0	0.0	0.0	0.0
1.6 - Jln. Air Serkuk	2.2	0.0	0.0	0.0	0.0	2.2	0.0	0.0	0.0	2.2	0.0	1.6	0.6	0.0	0.0	0.0	0.0	0.0	0.0	0.0	0.0	0.0	0.0
1.7.1 - Jln. Akil Ali	1.1	0.0	0.0	0.0	0.0	1.1	0.0	0.0	0.0	1.0	0.0	0.7	0.3	0.0	0.0	0.0	0.0	0.2	0.0	0.0	0.0	0.2	0.0
1.7.2 - Jln. Akil Ali	0.2	0.0	0.0	0.0	0.0	0.2	0.0	0.0	0.0	0.2	0.0	0.2	0.0	0.0	0.0	0.0	0.0	0.0	0.0	0.0	0.0	0.0	0.0
1.7.3 - Jln. Akil Ali	0.1	0.0	0.0	0.0	0.0	0.1	0.0	0.0	0.0	0.1	0.0	0.1	0.0	0.0	0.0	0.0	0.0	0.0	0.0	0.0	0.0	0.0	0.0
1.8 - Jln. Ali Uyub	0.5	0.0	0.0	0.0	0.0	0.5	0.0	0.0	0.0	0.5	0.0	0.5	0.0	0.0	0.0	0.0	0.0	0.0	0.0	0.0	0.0	0.0	0.0
1.9 - Jln. Anwar Aid	1.0	0.0	0.0	0.0	0.0	1.0	0.0	0.0	0.0	1.0	0.0	0.8	0.2	0.0	0.0	0.0	0.0	0.0	0.0	0.0	0.0	0.0	0.0
1.10 - Jln. Asam Lubang	3.9	0.0	0.0	0.0	0.0	3.9	0.0	0.0	0.0	3.9	0.0	3.3	0.6	0.0	0.0	0.0	0.0	0.0	0.0	0.0	0.0	0.0	0.0
1.11 - Jln. Brigjen Katamsa (bundaran tugu satam)	0.1	0.0	0.0	0.0	0.0	0.1	0.0	0.0	0.0	0.1	0.0	0.1	0.0	0.0	0.0	0.0	0.0	0.0	0.0	0.0	0.0	0.0	0.0
1.12 - Jln. Depati Endek	0.2	0.0	0.0	0.0	0.0	0.2	0.0	0.0	0.0	0.2	0.0	0.0	0.2	0.0	0.0	0.0	0.0	0.0	0.0	0.0	0.0	0.0	0.0
1.13.1 - Jln. Depati Rahat	0.3	0.0	0.0	0.0	0.0	0.3	0.0	0.0	0.0	0.3	0.0	0.3	0.0	0.0	0.0	0.0	0.0	0.0	0.0	0.0	0.0	0.0	0.0
1.13.2 - Jln. Depati Rahat	0.0	0.0	0.0	0.0	0.0	0.0	0.0	0.0	0.0	0.0	0.0	0.0	0.0	0.0	0.0	0.0	0.0	0.0	0.0	0.0	0.0	0.0	0.0
1.14 - Jln. Dewi Sartika	0.2	0.0	0.0	0.0	0.0	0.2	0.0	0.0	0.0	0.2	0.0	0.2	0.0	0.0	0.0	0.0	0.0	0.0	0.0	0.0	0.0	0.0	0.0
1.15.1 - Jln. Dok	0.4	0.0	0.0	0.0	0.0	0.4	0.0	0.0	0.0	0.4	0.0	0.4	0.0	0.0	0.0	0.0	0.0	0.0	0.0	0.0	0.0	0.0	0.0
1.15.2 - Jln. Dok	0.1	0.0	0.0	0.0	0.0	0.1	0.0	0.0	0.0	0.1	0.0	0.1	0.0	0.0	0.0	0.0	0.0	0.0	0.0	0.0	0.0	0.0	0.0
1.16 - Jln. Dr. Susilo	0.8	0.0	0.0	0.0	0.0	0.8	0.0	0.0	0.0	0.8	0.0	0.5	0.3	0.0	0.0	0.0	0.0	0.0	0.0	0.0	0.0	0.0	0.0
1.17 - Jln. Dr. Sutomo	0.3	0.0	0.0	0.0	0.0	0.3	0.0	0.0	0.0	0.3	0.0	0.2	0.1	0.0	0.0	0.0	0.0	0.0	0.0	0.0	0.0	0.0	0.0
1.18 - Jln. Dukong	4.5	0.0	0.0	0.0	0.0	4.5	0.0	0.0	0.0	4.5	0.0	4.5	0.0	0.0	0.0	0.0	0.0	0.0	0.0	0.0	0.0	0.0	0.0
1.19 - Jln. Duku	0.2	0.0	0.0	0.0	0.0	0.2	0.0	0.0	0.0	0.2	0.0	0.2	0.0	0.0	0.0	0.0	0.0	0.0	0.0	0.0	0.0	0.0	0.0
1.20 - Jln. Gajah Mada	0.7	0.0	0.0	0.0	0.0	0.7	0.0	0.0	0.0	0.7	0.0	0.6	0.1	0.0	0.0	0.0	0.0	0.0	0.0	0.0	0.0	0.0	0.0
1.21 - Jln. Gaparman	0.9	0.0	0.0	0.0	0.0	0.9	0.0	0.0	0.0	0.9	0.0	0.9	0.0	0.0	0.0	0.0	0.0	0.0	0.0	0.0	0.0	0.0	0.0
1.22 - Jln. H. Munir	0.6	0.0	0.0	0.0	0.0	0.6	0.0	0.0	0.0	0.6	0.0	0.4	0.1	0.0	0.0	0.0	0.0	0.0	0.0	0.0	0.0	0.0	0.0
1.23 - Jln. Hasan Sa'ie	1.3	0.0	0.0	0.0	0.0	1.3	0.0	0.0	0.0	1.3	0.0	1.3	0.0	0.0	0.0	0.0	0.0	0.0	0.0	0.0	0.0	0.0	0.0
1.24 - Jln. Hasyim Idris	2.0	0.0	0.0	0.0	0.0	2.0	0.0	0.0	0.0	2.0	0.0	1.0	0.3	0.7	0.0	0.0	0.0	0.0	0.0	0.0	0.0	0.0	0.0
1.25 - Jln. Hayati Mahim	1.1	0.0	0.0	0.0	0.0	1.1	0.0	0.0	0.0	1.1	0.0	0.9	0.2	0.0	0.0	0.0	0.0	0.0	0.0	0.0	0.0	0.0	0.0
1.26 - Jln. Irian 1	0.2	0.0	0.0	0.0	0.0	0.2	0.0	0.0	0.0	0.2	0.0	0.1	0.1	0.0	0.0	0.0	0.0	0.0	0.0	0.0	0.0	0.0	0.0
1.27 - Jln. Irian 2	0.1	0.0	0.0	0.0	0.0	0.1	0.0	0.0	0.0	0.1	0.0	0.1	0.0	0.0	0.0	0.0	0.0	0.0	0.0	0.0	0.0	0.0	0.0
1.28 - Jln. Jend. A Yani	2.3	0.0	0.0	0.0	0.0	2.3	0.0	0.0	0.0	2.3	0.0	2.3	0.0	0.0	0.0	0.0	0.0	0.0	0.0	0.0	0.0	0.0	0.0
1.29 - Jln. Kamboja	0.9	0.0	0.0	0.0	0.0	0.9	0.0	0.0	0.0	0.9	0.0	0.6	0.3	0.0	0.0	0.0	0.0	0.0	0.0	0.0	0.0	0.0	0.0
1.30 - Jln. Kapten Hasan Basri	0.9	0.0	0.0	0.0	0.0	0.9	0.0	0.0	0.0	0.9	0.0	0.8	0.1	0.0	0.0	0.0	0.0	0.0	0.0	0.0	0.0	0.0	0.0
1.31 - Jln. Kapten Piere Tendean	0.2	0.0	0.0	0.0	0.0	0.2	0.0	0.0	0.0	0.2	0.0	0.2	0.0	0.0	0.0	0.0	0.0	0.0	0.0	0.0	0.0	0.0	0.0
1.32 - Jln. Kapten Saridin	1.2	0.0	0.0	0.0	0.0	1.2	0.0	0.0	0.0	1.2	0.0	1.2	0.0	0.0	0.0	0.0	0.0	0.0	0.0	0.0	0.0	0.0	0.0
1.33 - Jln. Kartini RS	0.7	0.0	0.0	0.0	0.0	0.7	0.0	0.0	0.0	0.7	0.0	0.7	0.0	0.0	0.0	0.0	0.0	0.0	0.0	0.0	0.0	0.0	0.0
1.34 - Jln. Kerjan	0.9	0.0	0.0	0.0	0.0	0.9	0.0	0.0	0.0	0.9	0.0	0.8	0.1	0.0	0.0	0.0	0.0	0.0	0.0	0.0	0.0	0.0	0.0
1.35 - Jln. KH Dahlan	2.1	0.0	0.0	0.0	0.0	2.1	0.0	0.0	0.0	2.1	0.0	2.1	0.0	0.0	0.0	0.0	0.0	0.0	0.0	0.0	0.0	0.0	0.0
1.36 - Jln. Kim Ting	0.1	0.0	0.0	0.0	0.0	0.1	0.0	0.0	0.0	0.1	0.0	0.1	0.0	0.0	0.0	0.0	0.0	0.0	0.0	0.0	0.0	0.0	0.0
1.37 - Jln. Komodor R.E Martadinata	0.6	0.0	0.0	0.0	0.0	0.6	0.0	0.0	0.0	0.6	0.0	0.4	0.2	0.0	0.0	0.0	0.0	0.0	0.0	0.0	0.0	0.0	0.0
1.38 - Jln. Komodor Yos Sudarso	0.8	0.0	0.0	0.0	0.0	0.8	0.0	0.0	0.0	0.8	0.0	0.8	0.0	0.0	0.0	0.0	0.0	0.0	0.0	0.0	0.0	0.0	0.0
1.39.1 - Jln. Komplek Wisata Tanjung Pendam	0.9	0.0	0.0	0.0	0.0	0.9	0.0	0.0	0.0	0.9	0.0	0.9	0.0	0.0	0.0	0.0	0.0	0.0	0.0	0.0	0.0	0.0	0.0
1.39.2 - Jln. Komplek Wisata Tanjung Pendam	0.1	0.0	0.0	0.0	0.0	0.1	0.0	0.0	0.0	0.1	0.0	0.1	0.0	0.0	0.0	0.0	0.0	0.0	0.0	0.0	0.0	0.0	0.0
1.39.3 - Jln. Komplek Wisata Tanjung Pendam	0.9	0.0	0.0	0.0	0.0	0.9	0.0	0.0	0.0	0.9	0.0	0.9	0.0	0.0	0.0	0.0	0.0	0.0	0.0	0.0	0.0	0.0	0.0
1.39.4 - Jln. Komplek Wisata Tanjung Pendam	0.0	0.0	0.0	0.0	0.0	0.0	0.0	0.0	0.0	0.0	0.0	0.0	0.0	0.0	0.0	0.0	0.0	0.0	0.0	0.0	0.0	0.0	0.0
1.40 - Jln. Letda Zainuddin Aba	0.9	0.0	0.0	0.0	0.0	0.9	0.0	0.0	0.0	0.9	0.0	0.6	0.3	0.0	0.0	0.0	0.0	0.0	0.0	0.0	0.0	0.0	0.0
1.41 - Jln. Letjend MT Haryono	0.2	0.0	0.0	0.0	0.0	0.2	0.0	0.0	0.0	0.2	0.0	0.2	0.0	0.0	0.0	0.0	0.0	0.0	0.0	0.0	0.0	0.0	0.0
1.42 - Jln. Lettu Mad Daud	1.5	0.0	0.0	0.0	0.0	1.5	0.0	0.0	0.0	1.5	0.0	1.5	0.0	0.0	0.0	0.0	0.0	0.0	0.0	0.0	0.0	0.0	0.0
1.43 - Jln. Madura	0.9	0.0	0.0	0.0	0.0	0.9	0.0	0.0	0.0	0.9	0.0	0.9	0.0	0.0	0.0	0.0	0.0	0.0	0.0	0.0	0.0	0.0	0.0
1.44 - Jln. Maharup	0.3	0.0	0.0	0.0	0.0	0.3	0.0	0.0	0.0	0.3	0.0	0.2	0.1	0.0	0.0	0.0	0.0	0.0	0.0	0.0	0.0	0.0	0.0
1.45 - Jln. Mansur S	0.2	0.0	0.0	0.0	0.0	0.2	0.0	0.0	0.0	0.2	0.0	0.1	0.1	0.0	0.0	0.0	0.0	0.0	0.0	0.0	0.0	0.0	0.0
1.47 - Jln. Marsda Adi Sucipto	0.6	0.0	0.0	0.0	0.0	0.6	0.0	0.0	0.0	0.6	0.0	0.6	0.0	0.0	0.0	0.0	0.0	0.0	0.0	0.0	0.0	0.0	0.0
1.48 - Jln. Mat Yasin	1.0	0.0	0.0	0.0	0.0	1.0	0.0	0.0	0.0	1.0	0.0	1.0	0.0	0.0	0.0	0.0	0.0						

Tanjungpandan

Ruas Jalan	Panjang Survei (km)	Fungsi						Tipe / Kondisi Perkerasan								Tipe / Kondisi Perkerasan							
		A (km)	K2 (km)	K3 (km)	K4 (km)	L (km)	Ln (km)	Beton (km)	Blok Beton (km)	Aspal (km)	Lapen (km)	Baik (km)	Sedang (km)	Rusak Ringan (km)	Rusak Berat (km)	Batu Kali (km)	Kerikil (km)	Tanah (km)	Baik (km)	Sedang (km)	Rusak Ringan (km)	Rusak Berat (km)	Tak Dapat Dilalui (Km)
1.54.2 - Jln. Muallim	0.8	0.0	0.0	0.0	0.0	0.8	0.0	0.0	0.0	0.8	0.0	0.0	0.0	0.0	0.0	0.0	0.0	0.0	0.0	0.0	0.0	0.0	0.0
1.54.3 - Jln. Muallim	0.4	0.0	0.0	0.0	0.0	0.4	0.0	0.0	0.0	0.4	0.0	0.0	0.0	0.0	0.0	0.0	0.0	0.0	0.0	0.0	0.0	0.0	0.0
1.55 - Jln. Musa	0.3	0.0	0.0	0.0	0.0	0.3	0.0	0.0	0.0	0.3	0.0	0.0	0.0	0.0	0.0	0.0	0.0	0.0	0.0	0.0	0.0	0.0	0.0
1.56 - Jln. Padang Tekukur	0.6	0.0	0.0	0.0	0.0	0.6	0.0	0.0	0.0	0.6	0.0	0.0	0.0	0.0	0.0	0.0	0.0	0.0	0.0	0.0	0.0	0.0	0.0
1.57.1 - Jln. Padat Karya	1.7	0.0	0.0	0.0	0.0	1.7	0.0	0.0	0.0	1.7	0.0	0.0	0.0	0.0	0.0	0.0	0.0	0.0	0.0	0.0	0.0	0.0	0.0
1.57.2 - Jln. Padat Karya	0.5	0.0	0.0	0.0	0.0	0.5	0.0	0.0	0.0	0.5	0.0	0.0	0.0	0.0	0.0	0.0	0.0	0.0	0.0	0.0	0.0	0.0	0.0
1.58 - Jln. Pak Mangga	0.4	0.0	0.0	0.0	0.0	0.4	0.0	0.0	0.0	0.4	0.0	0.0	0.0	0.0	0.0	0.0	0.0	0.0	0.0	0.0	0.0	0.0	0.0
1.59 - Jln. Pak Tahu	2.9	0.0	0.0	0.0	0.0	2.9	0.0	0.0	0.0	2.9	0.0	0.0	0.0	0.0	0.0	0.0	0.0	0.0	0.0	0.0	0.0	0.0	0.0
1.60.1 - Jln. Pasar Berehun	0.3	0.0	0.0	0.0	0.0	0.3	0.0	0.0	0.0	0.3	0.0	0.3	0.0	0.0	0.0	0.0	0.0	0.0	0.0	0.0	0.0	0.0	0.0
1.60.2 - Jln. Pasar Berehun	0.4	0.0	0.0	0.0	0.0	0.4	0.0	0.0	0.0	0.4	0.0	0.3	0.1	0.0	0.0	0.0	0.0	0.0	0.0	0.0	0.0	0.0	0.0
1.60.3 - Jln. Pasar Berehun	0.3	0.0	0.0	0.0	0.0	0.3	0.0	0.0	0.0	0.3	0.0	0.3	0.0	0.0	0.0	0.0	0.0	0.0	0.0	0.0	0.0	0.0	0.0
1.61.1 - Jln. Pasar Ikan	0.2	0.0	0.0	0.0	0.0	0.2	0.0	0.0	0.0	0.2	0.0	0.2	0.0	0.0	0.0	0.0	0.0	0.0	0.0	0.0	0.0	0.0	0.0
1.61.2 - Jln. Pasar Ikan	0.1	0.0	0.0	0.0	0.0	0.1	0.0	0.0	0.0	0.1	0.0	0.1	0.0	0.0	0.0	0.0	0.0	0.0	0.0	0.0	0.0	0.0	0.0
1.62 - Jln. PDAM	1.4	0.0	0.0	0.0	0.0	1.4	0.0	0.0	0.0	1.4	0.0	0.4	1.0	0.0	0.0	0.0	0.0	0.0	0.0	0.0	0.0	0.0	0.0
1.63 - Jln. Pelabuhan	0.4	0.0	0.0	0.0	0.0	0.4	0.0	0.0	0.0	0.4	0.0	0.4	0.0	0.0	0.0	0.0	0.0	0.0	0.0	0.0	0.0	0.0	0.0
1.64.1 - Jln. Pelataran Timah Air Ketekok 1	1.4	0.0	0.0	0.0	0.0	1.4	0.0	0.0	0.0	1.4	0.0	0.7	0.6	0.1	0.0	0.0	0.0	0.0	0.0	0.0	0.0	0.0	0.0
1.64.2 - Jln. Pelataran Timah Air Ketekok 1	0.8	0.0	0.0	0.0	0.0	0.8	0.0	0.0	0.0	0.8	0.0	0.6	0.2	0.0	0.0	0.0	0.0	0.0	0.0	0.0	0.0	0.0	0.0
1.64.3 - Jln. Pelataran Timah Air Ketekok 1	0.1	0.0	0.0	0.0	0.0	0.1	0.0	0.0	0.0	0.1	0.0	0.1	0.0	0.0	0.0	0.0	0.0	0.0	0.0	0.0	0.0	0.0	0.0
1.64.4 - Jln. Pelataran Timah Air Ketekok 1	0.8	0.0	0.0	0.0	0.0	0.8	0.0	0.0	0.0	0.8	0.0	0.8	0.0	0.0	0.0	0.0	0.0	0.0	0.0	0.0	0.0	0.0	0.0
1.64.5 - Jln. Pelataran Timah Air Ketekok 1	0.5	0.0	0.0	0.0	0.0	0.5	0.0	0.0	0.0	0.5	0.0	0.5	0.0	0.0	0.0	0.0	0.0	0.0	0.0	0.0	0.0	0.0	0.0
1.64.6 - Jln. Pelataran Timah Air Ketekok 1	0.3	0.0	0.0	0.0	0.0	0.3	0.0	0.0	0.0	0.3	0.0	0.1	0.2	0.0	0.0	0.0	0.0	0.0	0.0	0.0	0.0	0.0	0.0
1.64.7 - Jln. Pelataran Timah Air Ketekok 1	0.2	0.0	0.0	0.0	0.0	0.2	0.0	0.0	0.0	0.2	0.0	0.1	0.0	0.1	0.0	0.0	0.0	0.0	0.0	0.0	0.0	0.0	0.0
1.64.8 - Jln. Pelataran Timah Air Ketekok 1	0.1	0.0	0.0	0.0	0.0	0.1	0.0	0.0	0.0	0.1	0.0	0.0	0.0	0.1	0.0	0.0	0.0	0.0	0.0	0.0	0.0	0.0	0.0
1.64.9 - Jln. Pelataran Timah Air Ketekok 1	0.2	0.0	0.0	0.0	0.0	0.2	0.0	0.0	0.0	0.2	0.0	0.2	0.0	0.0	0.0	0.0	0.0	0.0	0.0	0.0	0.0	0.0	0.0
1.64.10 - Jln. Pelataran Timah Air Ketekok 1	0.2	0.0	0.0	0.0	0.0	0.2	0.0	0.0	0.0	0.2	0.0	0.1	0.1	0.0	0.0	0.0	0.0	0.0	0.0	0.0	0.0	0.0	0.0
1.64.11 - Jln. Pelataran Timah Air Ketekok 1	0.2	0.0	0.0	0.0	0.0	0.2	0.0	0.0	0.0	0.2	0.0	0.2	0.0	0.0	0.0	0.0	0.0	0.0	0.0	0.0	0.0	0.0	0.0
1.64.12 - Jln. Pelataran Timah Air Ketekok 1	0.1	0.0	0.0	0.0	0.0	0.1	0.0	0.0	0.0	0.1	0.0	0.1	0.0	0.0	0.0	0.0	0.0	0.0	0.0	0.0	0.0	0.0	0.0
1.64.13 - Jln. Pelataran Timah Air Ketekok 1	0.1	0.0	0.0	0.0	0.0	0.1	0.0	0.0	0.0	0.1	0.0	0.0	0.1	0.0	0.0	0.0	0.0	0.0	0.0	0.0	0.0	0.0	0.0
1.64.14 - Jln. Pelataran Timah Air Ketekok 1	0.1	0.0	0.0	0.0	0.0	0.1	0.0	0.0	0.0	0.1	0.0	0.0	0.1	0.0	0.0	0.0	0.0	0.0	0.0	0.0	0.0	0.0	0.0
1.65.1 - Jln. Pelataran Timah Air Ketekok 2	0.4	0.0	0.0	0.0	0.0	0.4	0.0	0.0	0.0	0.4	0.0	0.1	0.3	0.0	0.0	0.0	0.0	0.0	0.0	0.0	0.0	0.0	0.0
1.65.2 - Jln. Pelataran Timah Air Ketekok 2	0.3	0.0	0.0	0.0	0.0	0.3	0.0	0.0	0.0	0.3	0.0	0.3	0.0	0.0	0.0	0.0	0.0	0.0	0.0	0.0	0.0	0.0	0.0
1.65.3 - Jln. Pelataran Timah Air Ketekok 2	0.1	0.0	0.0	0.0	0.0	0.1	0.0	0.0	0.0	0.1	0.0	0.0	0.1	0.0	0.0	0.0	0.0	0.0	0.0	0.0	0.0	0.0	0.0
1.66.1 - Jln. Pelataran Timah Tanjung Pendam	0.2	0.0	0.0	0.0	0.0	0.2	0.0	0.0	0.0	0.2	0.0	0.2	0.0	0.0	0.0	0.0	0.0	0.0	0.0	0.0	0.0	0.0	0.0
1.66.2 - Jln. Pelataran Timah Tanjung Pendam	0.4	0.0	0.0	0.0	0.0	0.4	0.0	0.0	0.0	0.4	0.0	0.0	0.3	0.0	0.1	0.0	0.0	0.0	0.0	0.0	0.0	0.0	0.0
1.66.3 - Jln. Pelataran Timah Tanjung Pendam	0.3	0.0	0.0	0.0	0.0	0.3	0.0	0.0	0.0	0.3	0.0	0.3	0.0	0.0	0.0	0.0	0.0	0.0	0.0	0.0	0.0	0.0	0.0
1.66.4 - Jln. Pelataran Timah Tanjung Pendam	0.5	0.0	0.0	0.0	0.0	0.5	0.0	0.0	0.0	0.5	0.0	0.5	0.0	0.0	0.0	0.0	0.0	0.0	0.0	0.0	0.0	0.0	0.0
1.66.5 - Jln. Pelataran Timah Tanjung Pendam	0.2	0.0	0.0	0.0	0.0	0.2	0.0	0.0	0.0	0.2	0.0	0.2	0.0	0.0	0.0	0.0	0.0	0.0	0.0	0.0	0.0	0.0	0.0
1.67.1 - Jln. Pemuda	1.0	0.0	0.0	0.0	0.0	1.0	0.0	0.0	0.0	1.0	0.0	1.0	0.0	0.0	0.0	0.0	0.0	0.0	0.0	0.0	0.0	0.0	0.0
1.67.2 - Jln. Pemuda	0.5	0.0	0.0	0.0	0.0	0.5	0.0	0.0	0.0	0.5	0.0	0.5	0.0	0.0	0.0	0.0	0.0	0.0	0.0	0.0	0.0	0.0	0.0
1.68 - Jln. Pemuda II	0.7	0.0	0.0	0.0	0.0	0.7	0.0	0.0	0.0	0.7	0.0	0.6	0.1	0.0	0.0	0.0	0.0	0.0	0.0	0.0	0.0	0.0	0.0
1.69.1 - Jln. Permata	1.6	0.0	0.0	0.0	0.0	1.6	0.0	0.0	0.0	1.6	0.0	1.6	0.0	0.0	0.0	0.0	0.0	0.0	0.0	0.0	0.0	0.0	0.0
1.69.2 - Jln. Permata	1.1	0.0	0.0	0.0	0.0	1.1	0.0	0.0	0.0	1.1	0.0	1.1	0.0	0.0	0.0	0.0	0.0	0.0	0.0	0.0	0.0	0.0	0.0
1.70 - Jln. Perumnas	3.5	0.0	0.0	0.0	0.0	3.5	0.0	0.0	0.0	3.5	0.0	1.6	0.4	0.6	0.9	0.0	0.0	0.0	0.0	0.0	0.0	0.0	0.0
1.71 - Jln. Pilang - TPA	1.5	0.0	0.0	0.0	0.0	1.5	0.0	0.0	0.0	1.5	0.0	0.0	0.5	1.0	0.0	0.0	0.0	0.0	0.0	0.0	0.0	0.0	0.0
1.72.1 - Jln. Pilang Juru Seberang	5.7	0.0	0.0	0.0	0.0	5.7	0.0	0.0	0.0	5.7	0.0	5.7	0.0	0.0	0.0	0.0	0.0	0.0	0.0	0.0	0.0	0.0	0.0
1.72.2 - Jln. Pilang Juru Seberang	0.4	0.0	0.0	0.0	0.0	0.4	0.0	0.0	0.0	0.4	0.0	0.4	0.0	0.0	0.0	0.0	0.0	0.0	0.0	0.0	0.0	0.0	0.0
1.73 - Jln. R.A Kartini	0.4	0.0	0.0	0.0	0.0	0.4	0.0	0.0	0.0	0.4	0.0	0.1	0.0	0.0	0.3	0.0	0.0	0.0	0.0	0.0	0.0	0.0	0.0
1.74 - Jln. Rumah Sakit	0.4	0.0	0.0	0.0	0.0	0.4	0.0	0.0	0.0	0.4	0.0	0.4	0.0	0.0	0.0	0.0	0.0	0.0	0.0	0.0	0.0	0.0	0.0
1.75 - Jln. Sabar	0.4	0.0	0.0	0.0	0.0	0.4	0.0	0.0	0.0	0.4	0.0	0.4	0.0	0.0	0.0	0.0	0.0	0.0	0.0	0.0	0.0	0.0	0.0
1.76 - Jln. Seburik Barat	0.3	0.0	0.0	0.0	0.0	0.3	0.0	0.0	0.0	0.3	0.0	0.3	0.0	0.0	0.0	0.0	0.0	0.0	0.0	0.0	0.0	0.0	0.0
1.77 - Jln. Seburik Timur	0.3	0.0	0.0	0.0	0.0	0.3	0.0	0.0	0.0	0.3	0.0	0.3	0.0	0.0	0.0	0.0	0.0	0.0	0.0	0.0	0.0	0.0	0.0
1.78 - Jln. Sekolah	0.3	0.0	0.0	0.0	0.0	0.3	0.0	0.0	0.0	0.3	0.0	0.3	0.0	0.0	0.0	0.0	0.0	0.0	0.0	0.0	0.0	0.0	0.0
1.79.1 - Jln. Selembat Lama	1.7	0.0	0.0	0.0	0.0	1.7	0.0	0.0	0.0	1.7	0.0	1.7	0.0	0.0	0.0	0.0	0.0	0.0	0.0	0.0	0.0	0.0	0.0
1.79.2 - Jln. Selembat Lama	0.2	0.0	0.0	0.0	0.0	0.2	0.0	0.0	0.0	0.2	0.0	0.2	0.0	0.0	0.0	0.0	0.0	0.0	0.0	0.0	0.0	0.0	0.0
1.80 - Jln. Serma Abdullah	1.3	0.0	0.0	0.0	0.0	1.3	0.0	0.0	0.0	1.3	0.0	1.1	0.2	0.0	0.0	0.0	0.0	0.0	0.0	0.0	0.0	0.0	0.0
1.81 - Jln. Skip	1.6	0.0	0.0	0.0	0.0	1.6	0.0	0.0	0.0	1.6	0.0	1.4	0.2	0.0	0.0	0.0	0.0	0.0	0.0	0.0	0.0	0.0	0.0
1.82.1 - Jln. Tebat Permai	0.8	0.0	0.0	0.0	0.0	0.8	0.0	0.0	0.0	0.8	0.0	0.8	0.0	0.0	0.0	0.0	0.0	0.0	0.0	0.0	0.0	0.0	0.0
1.82.2 - Jln. Tebat Permai	0.4	0.0	0.0	0																			

Tanjungpandan

Ruas Jalan	Panjang Survei (km)	Fungsi						Tipe / Kondisi Perkerasan								Tipe / Kondisi Perkerasan							
		A (km)	K2 (km)	K3 (km)	K4 (km)	L (km)	Ln (km)	Beton (km)	Blok Beton (km)	Aspal (km)	Lapen (km)	Baik (km)	Sedang (km)	Rusak Ringan (km)	Rusak Berat (km)	Batu Kali (km)	Kerikil (km)	Tanah (km)	Baik (km)	Sedang (km)	Rusak Ringan (km)	Rusak Berat (km)	Tak Dapat Dilalui (km)
36.2.1 - Jln. Air ketekok dalam	0.6	0.0	0.0	0.0	0.0	0.6	0.0	0.0	0.0	0.6	0.0	0.3	0.3	0.0	0.0	0.0	0.0	0.0	0.0	0.0	0.0	0.0	0.0
36.2.2 - Jln. Air ketekok dalam	0.2	0.0	0.0	0.0	0.0	0.2	0.0	0.0	0.0	0.2	0.0	0.1	0.1	0.0	0.0	0.0	0.0	0.0	0.0	0.0	0.0	0.0	0.0
36.3 - Jln. Gg. Pinang	0.3	0.0	0.0	0.0	0.0	0.3	0.0	0.0	0.0	0.3	0.0	0.2	0.1	0.0	0.0	0.0	0.0	0.0	0.0	0.0	0.0	0.0	0.0
36.4 - Jln. Gg. Cabang	0.5	0.0	0.0	0.0	0.0	0.5	0.0	0.0	0.0	0.5	0.0	0.5	0.0	0.0	0.0	0.0	0.0	0.0	0.0	0.0	0.0	0.0	0.0
36.5.1 - Jln. Hulu Sambas	0.6	0.0	0.0	0.0	0.0	0.6	0.0	0.0	0.0	0.6	0.0	0.6	0.0	0.0	0.0	0.0	0.0	0.0	0.0	0.0	0.0	0.0	0.0
36.5.2 - Jln. Hulu Sambas	0.2	0.0	0.0	0.0	0.0	0.2	0.0	0.0	0.0	0.2	0.0	0.0	0.2	0.0	0.0	0.0	0.0	0.0	0.0	0.0	0.0	0.0	0.0
36.6 - Jln. Karet	0.3	0.0	0.0	0.0	0.0	0.3	0.0	0.0	0.0	0.3	0.0	0.1	0.2	0.0	0.0	0.0	0.0	0.0	0.0	0.0	0.0	0.0	0.0
36.7 - Jln. Keramik dalam	0.5	0.0	0.0	0.0	0.0	0.5	0.0	0.0	0.0	0.5	0.0	0.0	0.5	0.0	0.0	0.0	0.0	0.0	0.0	0.0	0.0	0.0	0.0
36.8.1 - Jln. Musa Dalam	0.8	0.0	0.0	0.0	0.0	0.8	0.0	0.0	0.0	0.8	0.0	0.5	0.3	0.0	0.0	0.0	0.0	0.0	0.0	0.0	0.0	0.0	0.0
36.8.2 - Jln. Musa Dalam	0.1	0.0	0.0	0.0	0.0	0.1	0.0	0.0	0.0	0.1	0.0	0.0	0.1	0.0	0.0	0.0	0.0	0.0	0.0	0.0	0.0	0.0	0.0
36.9.1 - Jln. Regina Pacis	0.3	0.0	0.0	0.0	0.0	0.3	0.0	0.0	0.0	0.3	0.0	0.0	0.2	0.1	0.0	0.0	0.0	0.0	0.0	0.0	0.0	0.0	0.0
36.9.2 - Jln. Regina Pacis	0.2	0.0	0.0	0.0	0.0	0.2	0.0	0.0	0.0	0.2	0.0	0.1	0.1	0.0	0.0	0.0	0.0	0.0	0.0	0.0	0.0	0.0	0.0
36.10 - Jln. Sambas I	0.2	0.0	0.0	0.0	0.0	0.2	0.0	0.0	0.0	0.2	0.0	0.0	0.2	0.0	0.0	0.0	0.0	0.0	0.0	0.0	0.0	0.0	0.0
36.11 - Jln. Sambas II	0.3	0.0	0.0	0.0	0.0	0.3	0.0	0.0	0.0	0.3	0.0	0.0	0.3	0.0	0.0	0.0	0.0	0.0	0.0	0.0	0.0	0.0	0.0
36.12 - Jln. Sijuk Dalam	0.3	0.0	0.0	0.0	0.0	0.3	0.0	0.0	0.0	0.3	0.0	0.2	0.1	0.0	0.0	0.0	0.0	0.0	0.0	0.0	0.0	0.0	0.0
36.13.1 - Jln. Aik Batu	0.5	0.0	0.0	0.0	0.0	0.5	0.0	0.0	0.0	0.5	0.0	0.5	0.0	0.0	0.0	0.0	0.0	0.0	0.0	0.0	0.0	0.0	0.0
36.13.2 - Jln. Aik Batu	0.3	0.0	0.0	0.0	0.0	0.3	0.0	0.0	0.0	0.3	0.0	0.3	0.0	0.0	0.0	0.0	0.0	0.0	0.0	0.0	0.0	0.0	0.0
36.14 - Jln. Air Mendaran	1.8	0.0	0.0	0.0	0.0	1.8	0.0	0.0	0.0	0.0	0.0	0.0	0.0	0.0	0.0	0.0	0.0	0.0	0.0	0.0	0.0	0.0	0.0
36.15 - Jln. Anugrah I	0.3	0.0	0.0	0.0	0.0	0.3	0.0	0.0	0.0	0.3	0.0	0.3	0.0	0.0	0.0	0.0	0.0	0.0	0.0	0.0	0.0	0.0	0.0
36.16 - Jln. Anugrah II	0.3	0.0	0.0	0.0	0.0	0.3	0.0	0.0	0.0	0.3	0.0	0.2	0.1	0.0	0.0	0.0	0.0	0.0	0.0	0.0	0.0	0.0	0.0
36.17 - Jln. Bicong dalam	1.3	0.0	0.0	0.0	0.0	1.3	0.0	0.0	0.0	0.6	0.0	0.6	0.0	0.0	0.0	0.0	0.0	0.0	0.0	0.0	0.0	0.0	0.0
36.18 - Jln. Bukit Rawe	1.7	0.0	0.0	0.0	0.0	1.7	0.0	0.0	0.0	0.0	0.0	0.0	0.0	0.0	0.0	0.0	0.0	0.0	0.0	0.0	0.0	0.0	0.0
36.19 - Jln. Gg. Duren	0.3	0.0	0.0	0.0	0.0	0.3	0.0	0.0	0.0	0.3	0.0	0.3	0.0	0.0	0.0	0.0	0.0	0.0	0.0	0.0	0.0	0.0	0.0
36.20 - Jln. Gg. Muallim III	1.0	0.0	0.0	0.0	0.0	1.0	0.0	0.0	0.0	1.0	0.0	1.0	0.0	0.0	0.0	0.0	0.0	0.0	0.0	0.0	0.0	0.0	0.0
36.21.1 - Jln. Jagung I	0.4	0.0	0.0	0.0	0.0	0.4	0.0	0.0	0.0	0.4	0.0	0.4	0.0	0.0	0.0	0.0	0.0	0.0	0.0	0.0	0.0	0.0	0.0
36.21.2 - Jln. Jagung I	0.5	0.0	0.0	0.0	0.0	0.5	0.0	0.0	0.0	0.5	0.0	0.5	0.0	0.0	0.0	0.0	0.0	0.0	0.0	0.0	0.0	0.0	0.0
36.22 - Jln. Jagung II	0.5	0.0	0.0	0.0	0.0	0.5	0.0	0.0	0.0	0.5	0.0	0.5	0.0	0.0	0.0	0.0	0.0	0.0	0.0	0.0	0.0	0.0	0.0
36.23 - Jln. Karya I	1.3	0.0	0.0	0.0	0.0	1.3	0.0	0.0	0.0	1.3	0.0	1.3	0.0	0.0	0.0	0.0	0.0	0.0	0.0	0.0	0.0	0.0	0.0
36.24 - Jln. Karya II	0.3	0.0	0.0	0.0	0.0	0.3	0.0	0.0	0.0	0.3	0.0	0.3	0.0	0.0	0.0	0.0	0.0	0.0	0.0	0.0	0.0	0.0	0.0
36.25.1 - Jln. Kerjan Dalam	0.5	0.0	0.0	0.0	0.0	0.5	0.0	0.0	0.0	0.5	0.0	0.2	0.3	0.0	0.0	0.0	0.0	0.0	0.0	0.0	0.0	0.0	0.0
36.25.2 - Jln. Kerjan Dalam	0.3	0.0	0.0	0.0	0.0	0.3	0.0	0.0	0.0	0.3	0.0	0.1	0.2	0.0	0.0	0.0	0.0	0.0	0.0	0.0	0.0	0.0	0.0
36.26.1 - Jln. Komplek Kerjan	0.2	0.0	0.0	0.0	0.0	0.2	0.0	0.0	0.0	0.2	0.0	0.1	0.1	0.0	0.0	0.0	0.0	0.0	0.0	0.0	0.0	0.0	0.0
36.26.2 - Jln. Komplek Kerjan	0.2	0.0	0.0	0.0	0.0	0.2	0.0	0.0	0.0	0.2	0.0	0.1	0.1	0.0	0.0	0.0	0.0	0.0	0.0	0.0	0.0	0.0	0.0
36.27 - Jln. Lapangan Bola	0.2	0.0	0.0	0.0	0.0	0.2	0.0	0.0	0.0	0.2	0.0	0.2	0.0	0.0	0.0	0.0	0.0	0.0	0.0	0.0	0.0	0.0	0.0
36.28.1 - Jln. Muallim dalam	0.6	0.0	0.0	0.0	0.0	0.6	0.0	0.0	0.0	0.6	0.0	0.6	0.0	0.0	0.0	0.0	0.0	0.0	0.0	0.0	0.0	0.0	0.0
36.28.2 - Jln. Muallim dalam	0.9	0.0	0.0	0.0	0.0	0.9	0.0	0.0	0.0	0.2	0.0	0.2	0.0	0.0	0.0	0.0	0.0	0.0	0.0	0.0	0.0	0.0	0.0
36.29 - Jln. Muallim Dalam I Desa Air Merbau	1.5	0.0	0.0	0.0	0.0	1.5	0.0	0.0	0.0	1.5	0.0	1.5	0.0	0.0	0.0	0.0	0.0	0.0	0.0	0.0	0.0	0.0	0.0
36.30.1 - Jln. Mufakat	0.8	0.0	0.0	0.0	0.0	0.8	0.0	0.0	0.0	0.8	0.0	0.6	0.2	0.0	0.0	0.0	0.0	0.0	0.0	0.0	0.0	0.0	0.0
36.30.2 - Jln. Mufakat	0.3	0.0	0.0	0.0	0.0	0.3	0.0	0.0	0.0	0.3	0.0	0.2	0.1	0.0	0.0	0.0	0.0	0.0	0.0	0.0	0.0	0.0	0.0
36.31 - Jln. Permata Dalam	0.4	0.0	0.0	0.0	0.0	0.4	0.0	0.0	0.0	0.4	0.0	0.4	0.0	0.0	0.0	0.0	0.0	0.0	0.0	0.0	0.0	0.0	0.0
36.32.1 - Jln. Permata III	0.1	0.0	0.0	0.0	0.0	0.1	0.0	0.0	0.0	0.1	0.0	0.1	0.0	0.0	0.0	0.0	0.0	0.0	0.0	0.0	0.0	0.0	0.0
36.32.2 - Jln. Permata III	0.1	0.0	0.0	0.0	0.0	0.1	0.0	0.0	0.0	0.1	0.0	0.1	0.0	0.0	0.0	0.0	0.0	0.0	0.0	0.0	0.0	0.0	0.0
36.33 - Jln. Permata IV	0.4	0.0	0.0	0.0	0.0	0.4	0.0	0.0	0.0	0.4	0.0	0.4	0.0	0.0	0.0	0.0	0.0	0.0	0.0	0.0	0.0	0.0	0.0
36.34.1 - Jln. SD 52	0.4	0.0	0.0	0.0	0.0	0.4	0.0	0.0	0.0	0.4	0.0	0.4	0.0	0.0	0.0	0.0	0.0	0.0	0.0	0.0	0.0	0.0	0.0
36.34.2 - Jln. SD 52	0.2	0.0	0.0	0.0	0.0	0.2	0.0	0.0	0.0	0.2	0.0	0.2	0.0	0.0	0.0	0.0	0.0	0.0	0.0	0.0	0.0	0.0	0.0
36.35.1 - Jln. Skip II	0.3	0.0	0.0	0.0	0.0	0.3	0.0	0.0	0.0	0.3	0.0	0.2	0.1	0.0	0.0	0.0	0.0	0.0	0.0	0.0	0.0	0.0	0.0
36.35.2 - Jln. Skip II	0.3	0.0	0.0	0.0	0.0	0.3	0.0	0.0	0.0	0.3	0.0	0.3	0.0	0.0	0.0	0.0	0.0	0.0	0.0	0.0	0.0	0.0	0.0
36.36 - Jln. Skoci	0.2	0.0	0.0	0.0	0.0	0.2	0.0	0.0	0.0	0.2	0.0	0.2	0.0	0.0	0.0	0.0	0.0	0.0	0.0	0.0	0.0	0.0	0.0
36.37.1 - Jln. Aik Ranggong	1.7	0.0	0.0	0.0	0.0	1.7	0.0	0.0	0.0	1.3	0.0	1.3	0.0	0.0	0.0	0.0	0.0	0.0	0.0	0.0	0.0	0.0	0.0
36.37.2 - Jln. Aik Ranggong	2.5	0.0	0.0	0.0	0.0	2.5	0.0	0.0	0.0	2.5	0.0	2.5	0.0	0.0	0.0	0.0	0.0	0.0	0.0	0.0	0.0	0.0	0.0
36.37.3 - Jln. Aik Ranggong	1.2	0.0	0.0	0.0	0.0	1.2	0.0	0.0	0.0	0.0	0.0	0.0	0.0	0.0	0.0	0.0	0.0	0.0	0.0	0.0	0.0	0.0	0.1
36.38.1 - Jln. Air baik dalam	2.1	0.0	0.0	0.0	0.0	2.1	0.0	0.0	0.0	2.1	0.0	0.0	0.3	1.0	0.8	0.0	0.0	0.0	0.0	0.0	0.0	0.0	0.0
36.38.2 - Jln. Air baik dalam	0.0	0.0	0.0	0.0	0.0	0.0	0.0	0.0	0.0	0.0	0.0	0.0	0.0	0.0	0.0	0.0	0.0	0.0	0.0	0.0	0.0	0.0	0.0
36.39.1 - Jln. Air Pelempang Indah	0.4	0.0	0.0	0.0	0.0	0.4	0.0	0.0	0.0	0.4	0.0	0.4	0.0	0.0	0.0	0.0	0.0	0.0	0.0	0.0	0.0	0.0	0.0
36.39.2 - Jln. Air Pelempang Indah	0.2	0.0	0.0	0.0	0.0	0.2	0.0	0.0	0.0	0.2	0.0	0.2	0.0	0.0	0.0	0.0	0.0	0.0	0.0	0.0	0.0	0.0	0.0
36.39.3 - Jln. Air Pelempang Indah	0.2	0.0	0.0	0.0	0.0	0.2	0.0	0.0	0.0	0.2	0.0	0.2	0.0	0.0	0.0	0.0	0.0	0.0	0.0	0.0	0.0	0.0	0.0
36.40.1 - Jln. Camar	0.6	0.0	0.0	0.0	0.0	0.6	0.0	0.0	0.0	0.6	0.0	0.6	0.1	0.0	0.0	0.0	0.0	0.0	0.0	0.0	0.0	0.0	0.0
36.40.2 - Jln. Camar	0.7	0.0	0.0	0.0	0.0	0.7	0.0	0.0	0.0	0.7	0.0	0.6	0.1	0.0	0.0								

Ruas Jalan	Panjang Survei (km)	Fungsi						Tipe / Kondisi Perkerasan								Tipe / Kondisi Perkerasan							
		A (km)	K2 (km)	K3 (km)	K4 (km)	L (km)	Ln (km)	Beton (km)	Blok Beton (km)	Aspal (km)	Lapen (km)	Baik (km)	Sedang (km)	Rusak Ringan (km)	Rusak Berat (km)	Batu Kali (km)	Kerikil (km)	Tanah (km)	Baik (km)	Sedang (km)	Rusak Ringan (km)	Rusak Berat (km)	Tak Dapat Dilalui (Km)
		36.46.3 - Jln. KH Dahlan Dalam	0.2	0.0	0.0	0.0	0.0	0.2	0.0	0.0	0.0	0.0	0.0	0.0	0.0	0.0	0.0	0.0	0.0	0.2	0.2	0.0	0.0
36.47.1 - Jln. Komplek Murai	0.3	0.0	0.0	0.0	0.0	0.3	0.0	0.0	0.0	0.3	0.0	0.0	0.0	0.0	0.0	0.0	0.0	0.0	0.0	0.0	0.0	0.0	0.0
36.47.2 - Jln. Komplek Murai	0.3	0.0	0.0	0.0	0.0	0.3	0.0	0.0	0.0	0.3	0.0	0.0	0.0	0.0	0.0	0.0	0.0	0.0	0.0	0.0	0.0	0.0	0.0
36.47.3 - Jln. Komplek Murai	0.0	0.0	0.0	0.0	0.0	0.0	0.0	0.0	0.0	0.0	0.0	0.0	0.0	0.0	0.0	0.0	0.0	0.0	0.0	0.0	0.0	0.0	0.0
36.48.1 - Jln. Murai dalam	0.6	0.0	0.0	0.0	0.0	0.6	0.0	0.0	0.0	0.6	0.0	0.0	0.0	0.0	0.0	0.0	0.0	0.0	0.0	0.0	0.0	0.0	0.0
36.48.2 - Jln. Murai dalam	0.5	0.0	0.0	0.0	0.0	0.5	0.0	0.0	0.0	0.5	0.0	0.0	0.0	0.0	0.0	0.0	0.0	0.0	0.0	0.0	0.0	0.0	0.0
36.48.3 - Jln. Murai dalam	0.4	0.0	0.0	0.0	0.0	0.4	0.0	0.0	0.0	0.4	0.0	0.0	0.0	0.0	0.0	0.0	0.0	0.0	0.0	0.0	0.0	0.0	0.0
36.48.4 - Jln. Murai dalam	0.3	0.0	0.0	0.0	0.0	0.3	0.0	0.0	0.0	0.3	0.0	0.0	0.0	0.0	0.0	0.0	0.0	0.0	0.0	0.0	0.0	0.0	0.0
36.49.1 - Jln. Pasir Putih	0.5	0.0	0.0	0.0	0.0	0.5	0.0	0.0	0.0	0.5	0.0	0.0	0.0	0.2	0.3	0.0	0.0	0.0	0.0	0.0	0.0	0.0	0.0
36.49.2 - Jln. Pasir Putih	0.1	0.0	0.0	0.0	0.0	0.1	0.0	0.0	0.0	0.0	0.0	0.0	0.0	0.0	0.0	0.0	0.0	0.1	0.1	0.0	0.0	0.0	0.0
36.50 - Jln. Pemuda Dalam	0.3	0.0	0.0	0.0	0.0	0.3	0.0	0.0	0.0	0.3	0.0	0.0	0.0	0.0	0.0	0.0	0.0	0.0	0.0	0.0	0.0	0.0	0.0
36.51 - Jln. Pemuda Dalam II	0.2	0.0	0.0	0.0	0.0	0.2	0.0	0.0	0.0	0.2	0.0	0.0	0.0	0.0	0.0	0.0	0.0	0.0	0.0	0.0	0.0	0.0	0.0
36.52 - Jln. Abdul Jalil	0.4	0.0	0.0	0.0	0.0	0.4	0.0	0.0	0.0	0.4	0.0	0.0	0.0	0.0	0.0	0.0	0.0	0.0	0.0	0.0	0.0	0.0	0.0
36.53.1 - Jln. Air Serbuk dalam	1.3	0.0	0.0	0.0	0.0	1.3	0.0	0.0	0.0	1.3	0.0	0.0	0.0	0.7	0.5	0.0	0.1	0.0	0.0	0.0	0.0	0.0	0.0
36.53.2 - Jln. Air Serbuk dalam	0.2	0.0	0.0	0.0	0.0	0.2	0.0	0.0	0.0	0.2	0.0	0.0	0.0	0.2	0.0	0.0	0.0	0.0	0.0	0.0	0.0	0.0	0.0
36.53.3 - Jln. Air Serbuk dalam	0.2	0.0	0.0	0.0	0.0	0.2	0.0	0.0	0.0	0.2	0.0	0.0	0.0	0.0	0.2	0.0	0.0	0.0	0.0	0.0	0.0	0.0	0.0
36.53.4 - Jln. Air Serbuk dalam	0.6	0.0	0.0	0.0	0.0	0.6	0.0	0.0	0.0	0.6	0.0	0.0	0.0	0.4	0.2	0.0	0.0	0.0	0.0	0.0	0.0	0.0	0.0
36.54.1 - Jln. Bunga Desa	0.8	0.0	0.0	0.0	0.0	0.8	0.0	0.0	0.0	0.8	0.0	0.0	0.0	0.6	0.2	0.0	0.0	0.0	0.0	0.0	0.0	0.0	0.0
36.54.2 - Jln. Bunga Desa	0.2	0.0	0.0	0.0	0.0	0.2	0.0	0.0	0.0	0.2	0.0	0.0	0.0	0.2	0.0	0.0	0.0	0.0	0.0	0.0	0.0	0.0	0.0
36.55 - Jln. Garuda	0.3	0.0	0.0	0.0	0.0	0.3	0.0	0.0	0.0	0.3	0.0	0.0	0.0	0.0	0.3	0.0	0.0	0.0	0.0	0.0	0.0	0.0	0.0
36.56 - Jln. Gg. Barda	0.6	0.0	0.0	0.0	0.0	0.6	0.0	0.0	0.0	0.6	0.0	0.0	0.0	0.1	0.5	0.0	0.0	0.0	0.0	0.0	0.0	0.0	0.0
36.57 - Jln. Gg. Kik Ludin	0.2	0.0	0.0	0.0	0.0	0.2	0.0	0.0	0.0	0.2	0.0	0.0	0.0	0.0	0.1	0.0	0.1	0.0	0.0	0.0	0.0	0.0	0.0
36.58 - Jln. Gg. Pesona	0.3	0.0	0.0	0.0	0.0	0.3	0.0	0.0	0.0	0.3	0.0	0.0	0.0	0.3	0.0	0.0	0.0	0.0	0.0	0.0	0.0	0.0	0.0
36.59.1 - Jln. H. Djafar Sabarudin	0.5	0.0	0.0	0.0	0.0	0.5	0.0	0.0	0.0	0.5	0.0	0.0	0.0	0.5	0.0	0.0	0.0	0.0	0.0	0.0	0.0	0.0	0.0
36.59.2 - Jln. H. Djafar Sabarudin	0.1	0.0	0.0	0.0	0.0	0.1	0.0	0.0	0.0	0.0	0.0	0.0	0.0	0.0	0.0	0.0	0.0	0.1	0.1	0.0	0.0	0.0	0.0
36.60 - Jln. Jahari Wahab	0.3	0.0	0.0	0.0	0.0	0.3	0.0	0.0	0.0	0.3	0.0	0.0	0.0	0.0	0.1	0.2	0.0	0.0	0.0	0.0	0.0	0.0	0.0
36.61.1 - Jln. Johan	1.1	0.0	0.0	0.0	0.0	1.1	0.0	0.0	0.0	1.1	0.0	0.0	0.0	1.1	0.0	0.0	0.0	0.0	0.0	0.0	0.0	0.0	0.0
36.61.2 - Jln. Johan	0.4	0.0	0.0	0.0	0.0	0.4	0.0	0.0	0.0	0.4	0.0	0.0	0.0	0.4	0.0	0.0	0.0	0.0	0.0	0.0	0.0	0.0	0.0
36.62 - Jln. Kik Dukun	0.1	0.0	0.0	0.0	0.0	0.1	0.0	0.0	0.0	0.1	0.0	0.0	0.0	0.0	0.1	0.0	0.0	0.0	0.0	0.0	0.0	0.0	0.0
36.63 - Jln. Komplek Guru Air Serbuk	0.6	0.0	0.0	0.0	0.0	0.6	0.0	0.0	0.0	0.6	0.0	0.0	0.0	0.5	0.1	0.0	0.0	0.0	0.0	0.0	0.0	0.0	0.0
36.64.1 - Jln. Pak Tahu Dalam	0.7	0.0	0.0	0.0	0.0	0.7	0.0	0.0	0.0	0.7	0.0	0.0	0.0	0.6	0.1	0.0	0.0	0.0	0.0	0.0	0.0	0.0	0.0
36.64.2 - Jln. Pak Tahu Dalam	0.1	0.0	0.0	0.0	0.0	0.1	0.0	0.1	0.0	0.0	0.0	0.0	0.0	0.1	0.0	0.0	0.0	0.0	0.0	0.0	0.0	0.0	0.0
36.65 - Jln. Pak Tahu Dalam I	0.2	0.0	0.0	0.0	0.0	0.2	0.0	0.0	0.0	0.2	0.0	0.0	0.0	0.2	0.0	0.0	0.0	0.0	0.0	0.0	0.0	0.0	0.0
36.66 - Jln. Permai	0.2	0.0	0.0	0.0	0.0	0.2	0.0	0.0	0.0	0.2	0.0	0.0	0.0	0.0	0.0	0.0	0.0	0.0	0.0	0.0	0.0	0.0	0.0
36.67.1 - Jln. Puri permai	0.2	0.0	0.0	0.0	0.0	0.2	0.0	0.0	0.0	0.2	0.0	0.0	0.0	0.0	0.2	0.0	0.0	0.0	0.0	0.0	0.0	0.0	0.0
36.67.2 - Jln. Puri permai	0.3	0.0	0.0	0.0	0.0	0.3	0.0	0.0	0.0	0.3	0.0	0.0	0.0	0.0	0.2	0.1	0.0	0.0	0.0	0.0	0.0	0.0	0.0
36.68.1 - Jln. TK Pertiwi	0.4	0.0	0.0	0.0	0.0	0.4	0.0	0.0	0.0	0.4	0.0	0.0	0.0	0.4	0.0	0.0	0.0	0.0	0.0	0.0	0.0	0.0	0.0
36.68.2 - Jln. TK Pertiwi	0.1	0.0	0.0	0.0	0.0	0.1	0.0	0.0	0.0	0.1	0.0	0.0	0.0	0.0	0.1	0.0	0.0	0.0	0.0	0.0	0.0	0.0	0.0
36.69 - Jln. Kantor Desa Buluh Tumbang	0.5	0.0	0.0	0.0	0.0	0.5	0.0	0.0	0.0	0.5	0.0	0.0	0.0	0.5	0.0	0.0	0.0	0.0	0.0	0.0	0.0	0.0	0.0
36.70.1 - Jln. Lingkungan Buluh Tumbang	0.9	0.0	0.0	0.0	0.0	0.9	0.0	0.0	0.0	0.9	0.0	0.0	0.0	0.9	0.0	0.0	0.0	0.0	0.0	0.0	0.0	0.0	0.0
36.70.2 - Jln. Lingkungan Buluh Tumbang	0.7	0.0	0.0	0.0	0.0	0.7	0.0	0.0	0.0	0.7	0.0	0.0	0.0	0.7	0.0	0.0	0.0	0.0	0.0	0.0	0.0	0.0	0.0
36.70.3 - Jln. Lingkungan Buluh Tumbang	1.0	0.0	0.0	0.0	0.0	1.0	0.0	0.0	0.0	1.0	0.0	0.0	0.0	1.0	0.0	0.0	0.0	0.0	0.0	0.0	0.0	0.0	0.0
36.71 - Jln. Akil Ali Dalam	0.3	0.0	0.0	0.0	0.0	0.3	0.0	0.0	0.0	0.3	0.0	0.0	0.0	0.3	0.0	0.0	0.0	0.0	0.0	0.0	0.0	0.0	0.0
36.72.1 - Jln. Dukong Dalam	0.4	0.0	0.0	0.0	0.0	0.4	0.0	0.0	0.0	0.4	0.0	0.0	0.0	0.4	0.0	0.0	0.0	0.0	0.0	0.0	0.0	0.0	0.0
36.72.2 - Jln. Dukong Dalam	0.5	0.0	0.0	0.0	0.0	0.5	0.0	0.0	0.0	0.5	0.0	0.0	0.0	0.5	0.0	0.0	0.0	0.0	0.0	0.0	0.0	0.0	0.0
36.73.1 - Jln. Gg. Santai	0.1	0.0	0.0	0.0	0.0	0.1	0.0	0.0	0.0	0.1	0.0	0.0	0.0	0.1	0.0	0.0	0.0	0.0	0.0	0.0	0.0	0.0	0.0
36.73.2 - Jln. Gg. Santai	0.4	0.0	0.0	0.0	0.0	0.4	0.0	0.0	0.0	0.4	0.0	0.0	0.0	0.2	0.2	0.0	0.0	0.0	0.0	0.0	0.0	0.0	0.0
36.73.3 - Jln. Gg. Santai	0.3	0.0	0.0	0.0	0.0	0.3	0.0	0.0	0.0	0.3	0.0	0.0	0.0	0.0	0.3	0.0	0.0	0.0	0.0	0.0	0.0	0.0	0.0
36.73.4 - Jln. Gg. Santai	0.1	0.0	0.0	0.0	0.0	0.1	0.0	0.0	0.0	0.1	0.0	0.0	0.0	0.1	0.0	0.0	0.0	0.0	0.0	0.0	0.0	0.0	0.0
36.73.5 - Jln. Gg. Santai	0.1	0.0	0.0	0.0	0.0	0.1	0.0	0.0	0.0	0.1	0.0	0.0	0.0	0.1	0.0	0.0	0.0	0.0	0.0	0.0	0.0	0.0	0.0
36.73.6 - Jln. Gg. Santai	0.1	0.0	0.0	0.0	0.0	0.1	0.0	0.0	0.0	0.1	0.0	0.0	0.0	0.1	0.0	0.0	0.0	0.0	0.0	0.0	0.0	0.0	0.0
36.74 - Jln. Gunung Tambak	0.7	0.0	0.0	0.0	0.0	0.7	0.0	0.0	0.0	0.7	0.0	0.0	0.0	0.7	0.0	0.0	0.0	0.0	0.0	0.0	0.0	0.0	0.0
36.75 - Jln. Gunung Payung Dalam	1.3	0.0	0.0	0.0	0.0	1.3	0.0	0.0	0.0	1.3	0.0	0.0	0.0	0.2	1.1	0.0	0.0	0.0	0.0	0.0	0.0	0.0	0.0
36.76.1 - Jln. Komplek Timah Pilang	0.4	0.0	0.0	0.0	0.0	0.4	0.0	0.0	0.0	0.4	0.0	0.0	0.0	0.0	0.4	0.0	0.0	0.0	0.0	0.0	0.0	0.0	0.0
36.76.2 - Jln. Komplek Timah Pilang	0.9	0.0	0.0	0.0	0.0	0.9	0.0	0.0	0.0	0.9	0.0	0.0	0.0	0.0	0.6	0.2	0.1	0.0	0.0	0.0	0.0	0.0	0.0
36.76.3 - Jln. Komplek Timah Pilang	0.7	0.0	0.0	0.0	0.0	0.7	0.0	0.0	0.0	0.7	0.0	0.0	0.0	0.0	0.5	0.2	0.0	0.0	0.0	0.0	0.0	0.0	0.0
36.76.4 - Jln. Komplek Timah Pilang	0.1	0.0	0.0	0.0	0.0	0.1	0.0	0.0	0.0	0.1	0.0	0.0	0.0	0.0	0.1	0.0	0.0	0.0	0.0	0.0	0.0	0.0	0.0
36.76.5 - Jln. Komplek Timah Pilang	0.1	0.0	0.0	0.0	0.0																		

Tanjungpandan

Ruas Jalan	Panjang Survei (km)	Fungsi						Tipe / Kondisi Perkerasan								Tipe / Kondisi Perkerasan							
		A (km)	K2 (km)	K3 (km)	K4 (km)	L (km)	Ln (km)	Beton (km)	Blok Beton (km)	Aspal (km)	Lapen (km)	Baik (km)	Sedang (km)	Rusak Ringan (km)	Rusak Berat (km)	Batu Kali (km)	Kerikil (km)	Tanah (km)	Baik (km)	Sedang (km)	Rusak Ringan (km)	Rusak Berat (km)	Tak Dapat Dilalui (Km)
36.79.3 - Jln. Lingkungan Pilang	0.4	0.0	0.0	0.0	0.0	0.4	0.0	0.0	0.0	0.4	0.0	0.3	0.1	0.0	0.0	0.0	0.0	0.0	0.0	0.0	0.0	0.0	0.0
36.79.4 - Jln. Lingkungan Pilang	1.5	0.0	0.0	0.0	0.0	1.5	0.0	0.0	0.0	1.2	0.0	0.5	0.0	0.0	0.7	0.0	0.0	0.3	0.0	0.0	0.0	0.3	0.3
36.80 - Jln. Bandung	0.2	0.0	0.0	0.0	0.0	0.2	0.0	0.0	0.0	0.2	0.0	0.0	0.2	0.0	0.0	0.0	0.0	0.0	0.0	0.0	0.0	0.0	0.0
36.81 - Jln. Sulaiman	0.2	0.0	0.0	0.0	0.0	0.2	0.0	0.0	0.0	0.2	0.0	0.0	0.2	0.0	0.0	0.0	0.0	0.0	0.0	0.0	0.0	0.0	0.0
36.82 - Jln. Taqwa	0.3	0.0	0.0	0.0	0.0	0.3	0.0	0.0	0.0	0.3	0.0	0.0	0.3	0.0	0.0	0.0	0.0	0.0	0.0	0.0	0.0	0.0	0.0
36.83 - Jln. Ade Irma Suryani	0.2	0.0	0.0	0.0	0.0	0.2	0.0	0.0	0.0	0.2	0.0	0.0	0.0	0.0	0.2	0.0	0.0	0.0	0.0	0.0	0.0	0.0	0.0
36.84 - Jln. Gg. Kampung Dalam	0.2	0.0	0.0	0.0	0.0	0.2	0.0	0.0	0.0	0.2	0.0	0.2	0.0	0.0	0.0	0.0	0.0	0.0	0.0	0.0	0.0	0.0	0.0
36.85 - Jln. Kamboja I	0.3	0.0	0.0	0.0	0.0	0.3	0.0	0.0	0.0	0.3	0.0	0.0	0.3	0.0	0.0	0.0	0.0	0.0	0.0	0.0	0.0	0.0	0.0
36.86 - Jln. Kamboja II	0.8	0.0	0.0	0.0	0.0	0.8	0.0	0.0	0.0	0.8	0.0	0.8	0.0	0.0	0.0	0.0	0.0	0.0	0.0	0.0	0.0	0.0	0.0
36.87 - Jln. Kamboja III	0.4	0.0	0.0	0.0	0.0	0.4	0.0	0.0	0.0	0.4	0.0	0.4	0.0	0.0	0.0	0.0	0.0	0.0	0.0	0.0	0.0	0.0	0.0
36.88.1 - Jln. Kampong Tengah	0.2	0.0	0.0	0.0	0.0	0.2	0.0	0.2	0.0	0.0	0.0	0.2	0.0	0.0	0.0	0.0	0.0	0.0	0.0	0.0	0.0	0.0	0.0
36.88.2 - Jln. Kampong Tengah	0.1	0.0	0.0	0.0	0.0	0.1	0.0	0.0	0.0	0.1	0.0	0.1	0.0	0.0	0.0	0.0	0.0	0.0	0.0	0.0	0.0	0.0	0.0
36.88.3 - Jln. Kampong Tengah	0.1	0.0	0.0	0.0	0.0	0.1	0.0	0.0	0.0	0.1	0.0	0.1	0.0	0.0	0.0	0.0	0.0	0.0	0.0	0.0	0.0	0.0	0.0
36.89.1 - Jln. Abadi	0.5	0.0	0.0	0.0	0.0	0.5	0.0	0.0	0.0	0.5	0.0	0.3	0.2	0.0	0.0	0.0	0.0	0.0	0.0	0.0	0.0	0.0	0.0
36.89.2 - Jln. Abadi	0.7	0.0	0.0	0.0	0.0	0.7	0.0	0.0	0.0	0.7	0.0	0.1	0.6	0.0	0.0	0.0	0.0	0.0	0.0	0.0	0.0	0.0	0.0
36.89.3 - Jln. Abadi	0.1	0.0	0.0	0.0	0.0	0.1	0.0	0.0	0.0	0.1	0.0	0.0	0.0	0.1	0.0	0.0	0.0	0.0	0.0	0.0	0.0	0.0	0.0
36.90.1 - Jln. A Yani Dalam	0.7	0.0	0.0	0.0	0.0	0.7	0.0	0.0	0.0	0.7	0.0	0.7	0.0	0.0	0.0	0.0	0.0	0.0	0.0	0.0	0.0	0.0	0.0
36.90.2 - Jln. A Yani Dalam	0.3	0.0	0.0	0.0	0.0	0.3	0.0	0.0	0.0	0.3	0.0	0.0	0.3	0.0	0.0	0.0	0.0	0.0	0.0	0.0	0.0	0.0	0.0
36.90.3 - Jln. A Yani Dalam	0.3	0.0	0.0	0.0	0.0	0.3	0.0	0.0	0.0	0.3	0.0	0.3	0.0	0.0	0.0	0.0	0.0	0.0	0.0	0.0	0.0	0.0	0.0
36.90.4 - Jln. A Yani Dalam	0.2	0.0	0.0	0.0	0.0	0.2	0.0	0.0	0.0	0.2	0.0	0.2	0.0	0.0	0.0	0.0	0.0	0.0	0.0	0.0	0.0	0.0	0.0
36.91 - Jln. Ayer Tayu Dalam	0.2	0.0	0.0	0.0	0.0	0.2	0.0	0.1	0.0	0.1	0.0	0.2	0.0	0.0	0.0	0.0	0.0	0.0	0.0	0.0	0.0	0.0	0.0
36.92 - Jln. Gg. Aftera	0.2	0.0	0.0	0.0	0.0	0.2	0.0	0.0	0.0	0.2	0.0	0.2	0.0	0.0	0.0	0.0	0.0	0.0	0.0	0.0	0.0	0.0	0.0
36.93 - Jln. Gg. Hibah	0.1	0.0	0.0	0.0	0.0	0.1	0.0	0.0	0.0	0.1	0.0	0.0	0.1	0.0	0.0	0.0	0.0	0.0	0.0	0.0	0.0	0.0	0.0
36.94 - Jln. Gg. Pangkas	0.5	0.0	0.0	0.0	0.0	0.5	0.0	0.0	0.0	0.5	0.0	0.4	0.1	0.0	0.0	0.0	0.0	0.0	0.0	0.0	0.0	0.0	0.0
36.95 - Jln. Hasan Basri Dalam	0.2	0.0	0.0	0.0	0.0	0.2	0.0	0.0	0.0	0.2	0.0	0.2	0.0	0.0	0.0	0.0	0.0	0.0	0.0	0.0	0.0	0.0	0.0
36.96.1 - Jln. Hercules	0.2	0.0	0.0	0.0	0.0	0.2	0.0	0.0	0.0	0.2	0.0	0.0	0.2	0.0	0.0	0.0	0.0	0.0	0.0	0.0	0.0	0.0	0.0
36.96.2 - Jln. Hercules	0.2	0.0	0.0	0.0	0.0	0.2	0.0	0.0	0.0	0.2	0.0	0.0	0.2	0.0	0.0	0.0	0.0	0.0	0.0	0.0	0.0	0.0	0.0
36.97 - Jln. Keramat	0.5	0.0	0.0	0.0	0.0	0.5	0.0	0.0	0.0	0.5	0.0	0.5	0.0	0.0	0.0	0.0	0.0	0.0	0.0	0.0	0.0	0.0	0.0
36.98 - Jln. Sepakat	0.3	0.0	0.0	0.0	0.0	0.3	0.0	0.0	0.0	0.3	0.0	0.0	0.1	0.2	0.0	0.0	0.0	0.0	0.0	0.0	0.0	0.0	0.0
36.99 - Jln. Bintara	0.5	0.0	0.0	0.0	0.0	0.5	0.0	0.0	0.0	0.5	0.0	0.4	0.1	0.0	0.0	0.0	0.0	0.0	0.0	0.0	0.0	0.0	0.0
36.100 - Jln. Bhineka	0.3	0.0	0.0	0.0	0.0	0.3	0.0	0.0	0.0	0.3	0.0	0.1	0.2	0.0	0.0	0.0	0.0	0.0	0.0	0.0	0.0	0.0	0.0
36.101 - Jln. Gg. Cengkeh Paal I	0.2	0.0	0.0	0.0	0.0	0.2	0.0	0.0	0.0	0.2	0.0	0.2	0.0	0.0	0.0	0.0	0.0	0.0	0.0	0.0	0.0	0.0	0.0
36.102.1 - Jln. Gg. Miun	0.5	0.0	0.0	0.0	0.0	0.5	0.0	0.0	0.0	0.5	0.0	0.0	0.5	0.0	0.0	0.0	0.0	0.0	0.0	0.0	0.0	0.0	0.0
36.102.2 - Jln. Gg. Miun	0.2	0.0	0.0	0.0	0.0	0.2	0.0	0.0	0.0	0.2	0.0	0.2	0.0	0.0	0.0	0.0	0.0	0.0	0.0	0.0	0.0	0.0	0.0
36.103 - Jln. Gg. Jawa	0.2	0.0	0.0	0.0	0.0	0.2	0.0	0.0	0.0	0.2	0.0	0.2	0.0	0.0	0.0	0.0	0.0	0.0	0.0	0.0	0.0	0.0	0.0
36.104 - Jln. Kapten Saridin Dalam I	0.3	0.0	0.0	0.0	0.0	0.3	0.0	0.0	0.0	0.3	0.0	0.3	0.1	0.0	0.0	0.0	0.0	0.0	0.0	0.0	0.0	0.0	0.0
36.105 - Jln. Kapten Saridin dalam II	0.2	0.0	0.0	0.0	0.0	0.2	0.0	0.0	0.0	0.2	0.0	0.2	0.0	0.0	0.0	0.0	0.0	0.0	0.0	0.0	0.0	0.0	0.0
36.106.1 - Jln. Kayu Manis	0.7	0.0	0.0	0.0	0.0	0.7	0.0	0.0	0.0	0.7	0.0	0.7	0.0	0.0	0.0	0.0	0.0	0.0	0.0	0.0	0.0	0.0	0.0
36.106.2 - Jln. Kayu Manis	0.4	0.0	0.0	0.0	0.0	0.4	0.0	0.0	0.0	0.4	0.0	0.4	0.0	0.0	0.0	0.0	0.0	0.0	0.0	0.0	0.0	0.0	0.0
36.107.1 - Jln. Kenanga Paal I	0.8	0.0	0.0	0.0	0.0	0.8	0.0	0.0	0.0	0.8	0.0	0.8	0.0	0.0	0.0	0.0	0.0	0.0	0.0	0.0	0.0	0.0	0.0
36.107.2 - Jln. Kenanga Paal I	0.2	0.0	0.0	0.0	0.0	0.2	0.0	0.0	0.0	0.2	0.0	0.0	0.2	0.0	0.0	0.0	0.0	0.0	0.0	0.0	0.0	0.0	0.0
36.107.3 - Jln. Kenanga Paal I	0.2	0.0	0.0	0.0	0.0	0.2	0.0	0.0	0.0	0.2	0.0	0.0	0.1	0.1	0.0	0.0	0.0	0.0	0.0	0.0	0.0	0.0	0.0
36.108 - Jln. Pinang Ladang	0.6	0.0	0.0	0.0	0.0	0.6	0.0	0.0	0.0	0.6	0.0	0.6	0.0	0.0	0.0	0.0	0.0	0.0	0.0	0.0	0.0	0.0	0.0
36.109 - Jln. Air Kelubi I	0.6	0.0	0.0	0.0	0.0	0.6	0.0	0.0	0.0	0.6	0.0	0.6	0.0	0.0	0.0	0.0	0.0	0.0	0.0	0.0	0.0	0.0	0.0
36.110 - Jln. Air Kelubi II	0.3	0.0	0.0	0.0	0.0	0.3	0.0	0.0	0.0	0.3	0.0	0.3	0.0	0.0	0.0	0.0	0.0	0.0	0.0	0.0	0.0	0.0	0.0
36.111 - Jln. Basuki Rahmat Dalam	0.5	0.0	0.0	0.0	0.0	0.5	0.0	0.0	0.0	0.5	0.0	0.5	0.0	0.0	0.0	0.0	0.0	0.0	0.0	0.0	0.0	0.0	0.0
36.112 - Jln. Beringin	1.0	0.0	0.0	0.0	0.0	1.0	0.0	0.0	0.0	1.0	0.0	1.0	0.0	0.0	0.0	0.0	0.0	0.0	0.0	0.0	0.0	0.0	0.0
36.113 - Jln. Cinkon	0.4	0.0	0.0	0.0	0.0	0.4	0.0	0.0	0.0	0.4	0.0	0.0	0.4	0.0	0.0	0.0	0.0	0.0	0.0	0.0	0.0	0.0	0.0
36.114 - Jln. Gang Hidayah	0.4	0.0	0.0	0.0	0.0	0.4	0.0	0.0	0.0	0.4	0.0	0.1	0.3	0.0	0.0	0.0	0.0	0.0	0.0	0.0	0.0	0.0	0.0
36.115 - Jln. Ganteng	0.5	0.0	0.0	0.0	0.0	0.5	0.0	0.0	0.0	0.5	0.0	0.4	0.1	0.0	0.0	0.0	0.0	0.0	0.0	0.0	0.0	0.0	0.0
36.116 - Jln. Gg. Rambutan	0.3	0.0	0.0	0.0	0.0	0.3	0.0	0.0	0.0	0.2	0.0	0.2	0.0	0.0	0.0	0.0	0.0	0.1	0.0	0.0	0.0	0.1	0.0
36.117.1 - Jln. Kelapa Gading	0.4	0.0	0.0	0.0	0.0	0.4	0.0	0.0	0.0	0.4	0.0	0.1	0.3	0.0	0.0	0.0	0.0	0.0	0.0	0.0	0.0	0.0	0.0
36.117.2 - Jln. Kelapa Gading	0.4	0.0	0.0	0.0	0.0	0.4	0.0	0.0	0.0	0.4	0.0	0.0	0.2	0.2	0.0	0.0	0.0	0.0	0.0	0.0	0.0	0.0	0.0
36.117.3 - Jln. Kelapa Gading	0.2	0.0	0.0	0.0	0.0	0.2	0.0	0.0	0.0	0.2	0.0	0.0	0.0	0.2	0.0	0.0	0.0	0.0	0.0	0.0	0.0	0.0	0.0
36.118.1 - Jln. Komplek Marakas	0.4	0.0	0.0	0.0	0.0	0.4	0.0	0.0	0.0	0.4	0.0	0.0	0.0	0.4	0.0	0.0	0.0	0.0	0.0	0.0	0.0	0.0	0.0
36.118.2 - Jln. Komplek Marakas	0.2	0.0	0.0	0.0	0.0	0.2	0.0	0.0	0.0	0.2	0.0	0.0	0.1	0.1	0.0	0.0	0.0	0.0	0.0	0.0	0.0	0.0	0.0
36.118.3 - Jln. Komplek Marakas	0.2	0.0	0.0	0.0	0.0	0.2	0.0	0.0	0.0	0.2	0.0	0.2	0.0	0.0	0.0	0.0	0.0	0.0	0.0	0.0	0.0	0.0	0.0
36.118.4 - Jln. Komplek Marakas	0.2	0.0	0.0	0.0	0.0	0.2	0.0	0.0	0.0	0.2	0.0												

Tanjungpandan

Ruas Jalan	Panjang Survei (km)	Fungsi						Tipe / Kondisi Perkerasan								Tipe / Kondisi Perkerasan							
		A (km)	K2 (km)	K3 (km)	K4 (km)	L (km)	Ln (km)	Beton (km)	Blok Beton (km)	Aspal (km)	Lapen (km)	Baik (km)	Sedang (km)	Rusak Ringan (km)	Rusak Berat (km)	Batu Kali (km)	Kerikil (km)	Tanah (km)	Baik (km)	Sedang (km)	Rusak Ringan (km)	Rusak Berat (km)	Tak Dapat Dilalui (Km)
36.123 - Jln. Rukun	0.4	0.0	0.0	0.0	0.0	0.4	0.0	0.0	0.0	0.4	0.0	0.0	0.4	0.0	0.0	0.0	0.0	0.0	0.0	0.0	0.0	0.0	0.0
36.124.1 - Jln. Sabar dalam	0.3	0.0	0.0	0.0	0.0	0.3	0.0	0.0	0.0	0.3	0.0	0.0	0.0	0.3	0.0	0.0	0.0	0.0	0.0	0.0	0.0	0.0	0.0
36.124.2 - Jln. Sabar dalam	0.1	0.0	0.0	0.0	0.0	0.1	0.0	0.0	0.0	0.1	0.0	0.0	0.0	0.0	0.0	0.0	0.0	0.0	0.0	0.0	0.0	0.0	0.0
36.125.1 - Jln. Stadion	0.3	0.0	0.0	0.0	0.0	0.3	0.0	0.0	0.0	0.3	0.0	0.0	0.0	0.1	0.2	0.0	0.0	0.0	0.0	0.0	0.0	0.0	0.0
36.125.2 - Jln. Stadion	0.5	0.0	0.0	0.0	0.0	0.5	0.0	0.0	0.0	0.5	0.0	0.0	0.4	0.1	0.0	0.0	0.0	0.0	0.0	0.0	0.0	0.0	0.0
36.126 - Jln. Tanjung Baru	0.9	0.0	0.0	0.0	0.0	0.9	0.0	0.0	0.0	0.9	0.0	0.1	0.8	0.0	0.0	0.0	0.0	0.0	0.0	0.0	0.0	0.0	0.0
36.127.1 - Jln. Estika	0.4	0.0	0.0	0.0	0.0	0.4	0.0	0.0	0.0	0.4	0.0	0.0	0.4	0.0	0.0	0.0	0.0	0.0	0.0	0.0	0.0	0.0	0.0
36.127.2 - Jln. Estika	0.4	0.0	0.0	0.0	0.0	0.4	0.0	0.0	0.0	0.4	0.0	0.1	0.3	0.0	0.0	0.0	0.0	0.0	0.0	0.0	0.0	0.0	0.0
36.128 - Jln. Pintas	0.4	0.0	0.0	0.0	0.0	0.4	0.0	0.0	0.0	0.4	0.0	0.0	0.0	0.0	0.4	0.0	0.0	0.0	0.0	0.0	0.0	0.0	0.0
36.129.1 - Jln. Pintu 60	0.6	0.0	0.0	0.0	0.0	0.6	0.0	0.0	0.0	0.6	0.0	0.0	0.0	0.1	0.0	0.5	0.0	0.0	0.0	0.0	0.0	0.0	0.0
36.129.2 - Jln. Pintu 60	0.1	0.0	0.0	0.0	0.0	0.1	0.0	0.0	0.0	0.1	0.0	0.0	0.0	0.1	0.0	0.0	0.0	0.0	0.0	0.0	0.0	0.0	0.0
36.130 - Jln. Pondok Pinang	0.3	0.0	0.0	0.0	0.0	0.3	0.0	0.0	0.0	0.3	0.0	0.0	0.3	0.0	0.0	0.0	0.0	0.0	0.0	0.0	0.0	0.0	0.0
36.131 - Jln. Sukun	0.3	0.0	0.0	0.0	0.0	0.3	0.0	0.0	0.0	0.3	0.0	0.0	0.3	0.0	0.0	0.0	0.0	0.0	0.0	0.0	0.0	0.0	0.0
36.132 - Jln. Jerat Nangka	2.4	0.0	0.0	0.0	0.0	2.4	0.0	0.0	0.0	0.6	0.0	0.6	0.0	0.0	0.0	0.0	0.0	1.8	0.0	0.0	0.0	1.8	0.0
36.133 - Jln. Armada (Kantor Desa Perawas)	0.6	0.0	0.0	0.0	0.0	0.6	0.0	0.0	0.0	0.6	0.0	0.5	0.1	0.0	0.0	0.0	0.0	0.0	0.0	0.0	0.0	0.0	0.0
36.134 - Jln. Pajijn	1.1	0.0	0.0	0.0	0.0	1.1	0.0	0.0	0.0	1.1	0.0	1.0	0.1	0.0	0.0	0.0	0.0	0.0	0.0	0.0	0.0	0.0	0.0
36.135.1 - Jln. Permai kelekek usang	1.0	0.0	0.0	0.0	0.0	1.0	0.0	0.0	0.0	1.0	0.0	1.0	0.0	0.0	0.0	0.0	0.0	0.0	0.0	0.0	0.0	0.0	0.0
36.135.2 - Jln. Permai kelekek usang	0.2	0.0	0.0	0.0	0.0	0.2	0.0	0.0	0.0	0.2	0.0	0.2	0.0	0.0	0.0	0.0	0.0	0.0	0.0	0.0	0.0	0.0	0.0
36.135.3 - Jln. Permai kelekek usang	0.7	0.0	0.0	0.0	0.0	0.7	0.0	0.0	0.0	0.7	0.0	0.7	0.0	0.0	0.0	0.0	0.0	0.0	0.0	0.0	0.0	0.0	0.0
36.135.4 - Jln. Permai kelekek usang	0.4	0.0	0.0	0.0	0.0	0.4	0.0	0.0	0.0	0.4	0.0	0.4	0.0	0.0	0.0	0.0	0.0	0.0	0.0	0.0	0.0	0.0	0.0
36.135.5 - Jln. Permai kelekek usang	0.1	0.0	0.0	0.0	0.0	0.1	0.0	0.0	0.0	0.1	0.0	0.1	0.0	0.0	0.0	0.0	0.0	0.0	0.0	0.0	0.0	0.0	0.0
36.136.1 - Jln. Perumahan PU	1.0	0.0	0.0	0.0	0.0	1.0	0.0	0.0	0.0	1.0	0.0	1.0	0.0	0.0	0.0	0.0	0.0	0.0	0.0	0.0	0.0	0.0	0.0
36.136.2 - Jln. Perumahan PU	0.8	0.0	0.0	0.0	0.0	0.8	0.0	0.0	0.0	0.5	0.0	0.5	0.0	0.0	0.0	0.0	0.0	0.3	0.0	0.0	0.0	0.3	0.0
36.136.3 - Jln. Perumahan PU	0.2	0.0	0.0	0.0	0.0	0.2	0.0	0.0	0.0	0.2	0.0	0.0	0.0	0.0	0.0	0.0	0.0	0.0	0.0	0.0	0.0	0.0	0.0
36.137 - Jln. Puskesmas Perawas	1.2	0.0	0.0	0.0	0.0	1.2	0.0	0.0	0.0	1.1	0.0	1.0	0.1	0.0	0.0	0.0	0.0	0.1	0.0	0.0	0.0	0.1	0.0
36.138 - Jln. Bambang Utoyo Dalam	0.2	0.0	0.0	0.0	0.0	0.2	0.0	0.0	0.0	0.2	0.0	0.2	0.0	0.0	0.0	0.0	0.0	0.0	0.0	0.0	0.0	0.0	0.0
36.139 - Jln. Pagar Alam dalam	0.2	0.0	0.0	0.0	0.0	0.2	0.0	0.0	0.0	0.2	0.0	0.2	0.0	0.0	0.0	0.0	0.0	0.0	0.0	0.0	0.0	0.0	0.0
36.140 - Jln. Samiaji	0.2	0.0	0.0	0.0	0.0	0.2	0.0	0.0	0.0	0.2	0.0	0.1	0.1	0.0	0.0	0.0	0.0	0.0	0.0	0.0	0.0	0.0	0.0
36.141 - Jln. Selembat Tanjungpendam	0.3	0.0	0.0	0.0	0.0	0.3	0.0	0.0	0.0	0.3	0.0	0.3	0.0	0.0	0.0	0.0	0.0	0.0	0.0	0.0	0.0	0.0	0.0
36.142 - Jln. Swadaya	0.5	0.0	0.0	0.0	0.0	0.5	0.0	0.0	0.0	0.5	0.0	0.0	0.5	0.0	0.0	0.0	0.0	0.0	0.0	0.0	0.0	0.0	0.0
36.143 - Jln. Tareda	0.2	0.0	0.0	0.0	0.0	0.2	0.0	0.0	0.0	0.2	0.0	0.0	0.2	0.0	0.0	0.0	0.0	0.0	0.0	0.0	0.0	0.0	0.0
36.144 - Jln. Takas	0.4	0.0	0.0	0.0	0.0	0.4	0.0	0.0	0.0	0.4	0.0	0.0	0.4	0.0	0.0	0.0	0.0	0.0	0.0	0.0	0.0	0.0	0.0
TOTAL Tanjungpandan	231.6	0.0	0.0	0.0	0.0	231.6	0.0	0.5	0.0	218.1	0.0	170.7	35.7	7.7	4.4	0.0	0.0	13.1	3.6	0.0	0.0	9.5	0.4
Persentase		0.0%	0.0%	0.0%	0.0%	100.0%	0.0%	0.2%	0.0%	94.2%	0.0%	73.7%	15.4%	3.3%	1.9%	0.0%	0.0%	5.6%	1.6%	0.0%	0.0%	4.1%	0.2%

Tanjungpandan

Ruas Jalan	Panjang Survei (km)	Fungsi						Tipe / Kondisi Perkerasan								Tipe / Kondisi Perkerasan						
		A (km)	K2 (km)	K3 (km)	K4 (km)	L (km)	Ln (km)	Beton (km)	Blok Beton (km)	Aspal (km)	Lapen (km)	Baik (km)	Sedang (km)	Rusak Ringan (km)	Rusak Berat (km)	Batu Kali (km)	Kerikil (km)	Tanah (km)	Baik (km)	Sedang (km)	Rusak Ringan (km)	Rusak Berat (km)

Sijuk

Ruas Jalan	Panjang Survei (km)	Fungsi						Tipe / Kondisi Perkerasan								Tipe / Kondisi Perkerasan								
		A (km)	K2 (km)	K3 (km)	K4 (km)	L (km)	Ln (km)	Beton (km)	Blok Beton (km)	Aspal (km)	Lapen (km)	Baik (km)	Sedang (km)	Rusak Ringan (km)	Rusak Berat (km)	Batu Kali (km)	Kerikil (km)	Tanah (km)	Baik (km)	Sedang (km)	Rusak Ringan (km)	Rusak Berat (km)	Tak Dapat Dilalui (km)	
29 - Air Seru - Tanjung Tinggi	10.5	0.0	0.0	0.0	0.0	10.5	0.0	0.0	0.0	10.5	0.0	10.2	0.3	0.0	0.0	0.0	0.0	0.0	0.0	0.0	0.0	0.0	0.0	0.0
30 - Simpang IV - Sungai Padang	15.0	0.0	0.0	0.0	0.0	15.0	0.0	0.0	0.0	15.0	0.0	13.8	0.9	0.1	0.2	0.0	0.0	0.0	0.0	0.0	0.0	0.0	0.0	0.0
31 - Sungai Padang - Cendil	5.4	0.0	0.0	0.0	0.0	5.4	0.0	0.0	0.0	2.3	0.0	2.3	0.0	0.0	0.0	0.0	0.0	3.1	0.0	0.0	0.0	0.0	3.1	0.0
35 - Buluh Tumbang - Air Seru	15.6	0.0	0.0	0.0	0.0	15.6	0.0	0.0	0.0	15.6	0.0	15.6	0.0	0.0	0.0	0.0	0.0	0.0	0.0	0.0	0.0	0.0	0.0	0.0
37.1 - Jln. Jaksa	0.6	0.0	0.0	0.0	0.0	0.6	0.0	0.0	0.0	0.6	0.0	0.6	0.0	0.0	0.0	0.0	0.0	0.0	0.0	0.0	0.0	0.0	0.0	0.0
37.2.1 - Jln. Jaksa I dan II Desa Air Seruk	1.0	0.0	0.0	0.0	0.0	1.0	0.0	0.0	0.0	1.0	0.0	1.0	0.0	0.0	0.0	0.0	0.0	0.0	0.0	0.0	0.0	0.0	0.0	0.0
37.2.2 - Jln. Jaksa I dan II Desa Air Seruk	1.0	0.0	0.0	0.0	0.0	1.0	0.0	0.0	0.0	1.0	0.0	0.7	0.2	0.1	0.0	0.0	0.0	0.0	0.0	0.0	0.0	0.0	0.0	0.0
37.3.1 - Jln. Jaksa III	0.5	0.0	0.0	0.0	0.0	0.5	0.0	0.0	0.0	0.3	0.0	0.3	0.0	0.0	0.0	0.0	0.0	0.0	0.0	0.2	0.2	0.0	0.0	0.0
37.3.2 - Jln. Jaksa III	0.5	0.0	0.0	0.0	0.0	0.5	0.0	0.0	0.0	0.5	0.0	0.5	0.0	0.0	0.0	0.0	0.0	0.0	0.0	0.0	0.0	0.0	0.0	0.0
37.4.1 - Jln. Lap. Futsal Air Rembikang	1.2	0.0	0.0	0.0	0.0	1.2	0.0	0.0	0.0	1.2	0.0	1.2	0.0	0.0	0.0	0.0	0.0	0.0	0.0	0.0	0.0	0.0	0.0	0.0
37.4.2 - Jln. Lap. Futsal Air Rembikang	0.3	0.0	0.0	0.0	0.0	0.3	0.0	0.0	0.0	0.3	0.0	0.3	0.0	0.0	0.0	0.0	0.0	0.0	0.0	0.0	0.0	0.0	0.0	0.0
37.5 - Jln. Padat Karya Desa Air Seru	1.5	0.0	0.0	0.0	0.0	1.5	0.0	0.0	0.0	0.6	0.0	0.6	0.0	0.0	0.0	0.0	0.0	0.0	0.0	0.9	0.9	0.0	0.0	0.0
37.6 - Jln. PNPMD Desa Air Seru	0.8	0.0	0.0	0.0	0.0	0.8	0.0	0.0	0.0	0.8	0.0	0.8	0.0	0.0	0.0	0.0	0.0	0.0	0.0	0.0	0.0	0.0	0.0	0.0
37.7 - Jln. Poskesdes	1.3	0.0	0.0	0.0	0.0	1.3	0.0	0.0	0.0	1.3	0.0	1.1	0.2	0.0	0.0	0.0	0.0	0.0	0.0	0.0	0.0	0.0	0.0	0.0
37.8.1 - Jln. SMPN 3 Sijuk	0.4	0.0	0.0	0.0	0.0	0.4	0.0	0.0	0.0	0.4	0.0	0.4	0.0	0.0	0.0	0.0	0.0	0.0	0.0	0.0	0.0	0.0	0.0	0.0
37.8.2 - Jln. SMPN 3 Sijuk	0.3	0.0	0.0	0.0	0.0	0.3	0.0	0.0	0.0	0.1	0.0	0.1	0.0	0.0	0.0	0.0	0.0	0.0	0.0	0.2	0.2	0.0	0.0	0.0
37.9 - Jl. Mengkeling	0.7	0.0	0.0	0.0	0.0	0.7	0.0	0.0	0.0	0.7	0.0	0.6	0.1	0.0	0.0	0.0	0.0	0.0	0.0	0.0	0.0	0.0	0.0	0.0
37.10 - Jln. Akses Kolong Mempadin	0.3	0.0	0.0	0.0	0.0	0.3	0.0	0.0	0.0	0.3	0.0	0.3	0.0	0.0	0.0	0.0	0.0	0.0	0.0	0.0	0.0	0.0	0.0	0.0
37.11.1 - Jln. Bukit Peramun	1.8	0.0	0.0	0.0	0.0	1.8	0.0	0.0	0.0	1.8	0.0	1.8	0.0	0.0	0.0	0.0	0.0	0.0	0.0	0.0	0.0	0.0	0.0	0.0
37.11.2 - Jln. Bukit Peramun	0.4	0.0	0.0	0.0	0.0	0.4	0.0	0.0	0.0	0.4	0.0	0.4	0.0	0.0	0.0	0.0	0.0	0.0	0.0	0.0	0.0	0.0	0.0	0.0
37.11.3 - Jln. Bukit Peramun	0.5	0.0	0.0	0.0	0.0	0.5	0.0	0.0	0.0	0.4	0.0	0.4	0.0	0.0	0.0	0.0	0.0	0.0	0.0	0.1	0.1	0.0	0.0	0.0
37.12 - Jln. Padang Bola	1.0	0.0	0.0	0.0	0.0	1.0	0.0	0.0	0.0	1.0	0.0	0.7	0.3	0.0	0.0	0.0	0.0	0.0	0.0	0.0	0.0	0.0	0.0	0.0
37.13 - Jln. Pegarun	5.2	0.0	0.0	0.0	0.0	5.2	0.0	0.0	0.0	5.2	0.0	4.8	0.4	0.0	0.0	0.0	0.0	0.0	0.0	0.0	0.0	0.0	0.0	0.0
37.14 - Jln. Wisata Arsel Selumar	0.8	0.0	0.0	0.0	0.0	0.8	0.0	0.0	0.0	0.8	0.0	0.8	0.0	0.0	0.0	0.0	0.0	0.0	0.0	0.0	0.0	0.0	0.0	0.0
37.15 - Jln. Dermaga Tanjung Kubu	0.3	0.0	0.0	0.0	0.0	0.3	0.0	0.0	0.0	0.2	0.0	0.2	0.0	0.0	0.0	0.0	0.0	0.0	0.0	0.1	0.1	0.0	0.0	0.0
37.16.1 - Jln. Sukatani	2.5	0.0	0.0	0.0	0.0	2.5	0.0	0.0	0.0	2.1	0.0	2.1	0.0	0.0	0.0	0.0	0.0	0.0	0.0	0.4	0.4	0.0	0.0	0.0
37.16.2 - Jln. Sukatani	0.1	0.0	0.0	0.0	0.0	0.1	0.0	0.0	0.0	0.1	0.0	0.1	0.0	0.0	0.0	0.0	0.0	0.0	0.0	0.0	0.0	0.0	0.0	0.0
37.16.3 - Jln. Sukatani	1.1	0.0	0.0	0.0	0.0	1.1	0.0	0.0	0.0	1.1	0.0	1.1	0.0	0.0	0.0	0.0	0.0	0.0	0.0	0.0	0.0	0.0	0.0	0.0
37.16.4 - Jln. Sukatani	1.1	0.0	0.0	0.0	0.0	1.1	0.0	0.0	0.0	1.1	0.0	1.1	0.0	0.0	0.0	0.0	0.0	0.0	0.0	0.0	0.0	0.0	0.0	0.0
37.17 - Jln. Buhani samsudin	0.8	0.0	0.0	0.0	0.0	0.8	0.0	0.0	0.0	0.8	0.0	0.7	0.1	0.0	0.0	0.0	0.0	0.0	0.0	0.0	0.0	0.0	0.0	0.0
37.18 - Jln. Ishak Deramid	0.8	0.0	0.0	0.0	0.0	0.8	0.0	0.0	0.0	0.8	0.0	0.7	0.1	0.0	0.0	0.0	0.0	0.0	0.0	0.0	0.0	0.0	0.0	0.0
37.19 - Jln. Poros Desa Keciput	1.0	0.0	0.0	0.0	0.0	1.0	0.0	0.0	0.0	1.0	0.0	1.0	0.0	0.0	0.0	0.0	0.0	0.0	0.0	0.0	0.0	0.0	0.0	0.0
37.20 - Jln. Poros Tanjung Kelayang	1.7	0.0	0.0	0.0	0.0	1.7	0.0	0.0	0.0	0.0	0.0	0.0	0.0	0.0	0.0	0.0	0.0	0.0	0.0	1.7	1.7	0.0	0.0	0.0
37.21 - Jln. Sebah Umar	1.0	0.0	0.0	0.0	0.0	1.0	0.0	0.0	0.0	1.0	0.0	1.0	0.0	0.0	0.0	0.0	0.0	0.0	0.0	0.0	0.0	0.0	0.0	0.0
37.22 - Jln. Lingkungan Desa Pelepek Pute	2.1	0.0	0.0	0.0	0.0	2.1	0.0	0.0	0.0	2.1	0.0	2.1	0.0	0.0	0.0	0.0	0.0	0.0	0.0	0.0	0.0	0.0	0.0	0.0
37.23.1 - Jln. Manunggal Dalam	1.1	0.0	0.0	0.0	0.0	1.1	0.0	0.0	0.0	1.1	0.0	0.6	0.5	0.0	0.0	0.0	0.0	0.0	0.0	0.0	0.0	0.0	0.0	0.0
37.23.2 - Jln. Manunggal Dalam	0.2	0.0	0.0	0.0	0.0	0.2	0.0	0.0	0.0	0.0	0.0	0.0	0.0	0.0	0.0	0.0	0.0	0.0	0.0	0.2	0.2	0.0	0.0	0.0
37.23.3 - Jln. Manunggal Dalam	0.3	0.0	0.0	0.0	0.0	0.3	0.0	0.0	0.0	0.3	0.0	0.3	0.0	0.0	0.0	0.0	0.0	0.0	0.0	0.0	0.0	0.0	0.0	0.0
37.24 - Jln. Manunggal Kantor Camat	1.6	0.0	0.0	0.0	0.0	1.6	0.0	0.0	0.0	1.6	0.0	0.0	0.0	0.0	0.0	1.6	0.0	0.0	0.0	0.0	0.0	0.0	0.0	0.0
37.25 - Jln. Piak Aik	2.9	0.0	0.0	0.0	0.0	2.9	0.0	0.0	0.0	2.9	0.0	2.6	0.3	0.0	0.0	0.0	0.0	0.0	0.0	0.0	0.0	0.0	0.0	0.0
37.26.1 - Jln. Sekolah	1.0	0.0	0.0	0.0	0.0	1.0	0.0	0.0	0.0	1.0	0.0	0.9	0.1	0.0	0.0	0.0	0.0	0.0	0.0	0.0	0.0	0.0	0.0	0.0
37.26.2 - Jln. Sekolah	0.9	0.0	0.0	0.0	0.0	0.9	0.0	0.0	0.0	0.9	0.0	0.9	0.0	0.0	0.0	0.0	0.0	0.0	0.0	0.0	0.0	0.0	0.0	0.0
37.26.3 - Jln. Sekolah	0.2	0.0	0.0	0.0	0.0	0.2	0.0	0.0	0.0	0.2	0.0	0.0	0.2	0.0	0.0	0.0	0.0	0.0	0.0	0.0	0.0	0.0	0.0	0.0
37.27.1 - Jln. Taruna dalam	0.9	0.0	0.0	0.0	0.0	0.9	0.0	0.0	0.0	0.9	0.0	0.8	0.0	0.1	0.0	0.0	0.0	0.0	0.0	0.0	0.0	0.0	0.0	0.0
37.27.2 - Jln. Taruna dalam	1.0	0.0	0.0	0.0	0.0	1.0	0.0	0.0	0.0	1.0	0.0	1.0	0.0	0.0	0.0	0.0	0.0	0.0	0.0	0.0	0.0	0.0	0.0	0.0
37.28 - Jln. Dermaga Munsang	4.3	0.0	0.0	0.0	0.0	4.3	0.0	0.0	0.0	4.3	0.0	4.3	0.0	0.0	0.0	0.0	0.0	0.0	0.0	0.0	0.0	0.0	0.0	0.0
37.29 - Jln. Piak Aik Sungai Padang	0.7	0.0	0.0	0.0	0.0	0.7	0.0	0.0	0.0	0.5	0.0	0.5	0.0	0.0	0.0	0.0	0.0	0.0	0.0	0.2	0.2	0.0	0.0	0.0
37.30.1 - Jln. Radar	0.3	0.0	0.0	0.0	0.0	0.3	0.0	0.0	0.0	0.3	0.0	0.3	0.0	0.0	0.0	0.0	0.0	0.0	0.0	0.0	0.0	0.0	0.0	0.0
37.30.2 - Jln. Radar	0.9	0.0	0.0	0.0	0.0	0.9	0.0	0.0	0.0	0.9	0.0	0.9	0.0	0.0	0.0	0.0	0.0	0.0	0.0	0.0	0.0	0.0	0.0	0.0
37.30.3 - Jln. Radar	1.7	0.0	0.0	0.0	0.0	1.7	0.0	0.0	0.0	1.7	0.0	1.7	0.0	0.0	0.0	0.0	0.0	0.0	0.0	0.0	0.0	0.0	0.0	0.0
37.31 - Jln. Dermaga Tg.Binga	1.1	0.0	0.0	0.0	0.0	1.1	0.0	0.0	0.0	1.1	0.0	1.0	0.1	0.0	0.0	0.0	0.0	0.0	0.0	0.0	0.0	0.0	0.0	0.0
37.32.1 - Jln. Kampung Bugis	1.7	0.0	0.0	0.0	0.0	1.7	0.0	0.0	0.0	1.7	0.0	0.0	0.7	0.9	0.1	0.0	0.0	0.0	0.0	0.0	0.0	0.0	0.0	0.0
37.32.2 - Jln. Kampung Bugis	0.7	0.0	0.0	0.0	0.0	0.7	0.0	0.0	0.0	0.7	0.0	0.6	0.1	0.0	0.0	0.0	0.0	0.0	0.0	0.0	0.0	0.0	0.0	0.0
37.33.1 - Jln. Padat Karya Tg.Binga	1.5	0.0	0.0	0.0	0.0	1.5	0.0	0.0	0.0	1.5	0.0	1.3	0.2	0.0	0.0									

Tanjungpandan

Ruas Jalan	Panjang Survei (km)	Fungsi						Tipe / Kondisi Perkerasan								Tipe / Kondisi Perkerasan							
		A (km)	K2 (km)	K3 (km)	K4 (km)	L (km)	Ln (km)	Beton (km)	Blok Beton (km)	Aspal (km)	Lapen (km)	Baik (km)	Sedang (km)	Rusak Ringan (km)	Rusak Berat (km)	Batu Kali (km)	Kerikil (km)	Tanah (km)	Baik (km)	Sedang (km)	Rusak Ringan (km)	Rusak Berat (km)	Tak Dapat Dilalui (Km)
37.37 - Jln. Kantor Desa Terong	0.4	0.0	0.0	0.0	0.0	0.4	0.0	0.0	0.0	0.4	0.0	0.4	0.0	0.0	0.0	0.0	0.0	0.0	0.0	0.0	0.0	0.0	0.0
37.38.1 - Jln. Lap. Bola POST	0.4	0.0	0.0	0.0	0.0	0.4	0.0	0.0	0.0	0.4	0.0	0.4	0.0	0.0	0.0	0.0	0.0	0.0	0.0	0.0	0.0	0.0	0.0
37.38.2 - Jln. Lap. Bola POST	0.7	0.0	0.0	0.0	0.0	0.7	0.0	0.0	0.0	0.7	0.0	0.7	0.0	0.0	0.0	0.0	0.0	0.0	0.0	0.0	0.0	0.0	0.0
TOTAL Sijuk	108.5	0.0	0.0	0.0	0.0	108.5	0.0	0.0	0.0	100.9	0.0	93.0	4.8	1.2	1.9	0.0	0.0	7.6	4.5	0.0	0.0	3.1	0.0
Persentase		0.0%	0.0%	0.0%	0.0%	100.0%	0.0%	0.0%	0.0%	93.0%	0.0%	85.7%	4.5%	1.1%	1.7%	0.0%	0.0%	7.0%	4.2%	0.0%	0.0%	2.9%	0.0%


Tanjungpandan																								
Ruas Jalan	Panjang Survei (km)	Fungsi						Tipe / Kondisi Perkerasan								Tipe / Kondisi Perkerasan								
		A (km)	K2 (km)	K3 (km)	K4 (km)	L (km)	Ln (km)	Beton (km)	Blok Beton (km)	Aspal (km)	Lapen (km)	Baik (km)	Sedang (km)	Rusak Ringan (km)	Rusak Berat (km)	Batu Kali (km)	Kerikil (km)	Tanah (km)	Baik (km)	Sedang (km)	Rusak Ringan (km)	Rusak Berat (km)	Tak Dapat Dilalui (Km)	
Badau																								
Ruas Jalan	Panjang Survei (km)	Fungsi						Tipe / Kondisi Perkerasan								Tipe / Kondisi Perkerasan								
		A (km)	K2 (km)	K3 (km)	K4 (km)	L (km)	Ln (km)	Beton (km)	Blok Beton (km)	Aspal (km)	Lapen (km)	Baik (km)	Sedang (km)	Rusak Ringan (km)	Rusak Berat (km)	Batu Kali (km)	Kerikil (km)	Tanah (km)	Baik (km)	Sedang (km)	Rusak Ringan (km)	Rusak Berat (km)	Tak Dapat Dilalui (Km)	
2 - Air Mungkul-Cerucuk	4.0	0.0	0.0	0.0	0.0	4.0	0.0	0.0	0.0	4.0	0.0	3.7	0.3	0.0	0.0	0.0	0.0	0.0	0.0	0.0	0.0	0.0	0.0	0.0
3 - Air Mungkul - Mempiu	8.8	0.0	0.0	0.0	0.0	8.8	0.0	0.0	0.0	8.8	0.0	8.8	0.0	0.0	0.0	0.0	0.0	0.0	0.0	0.0	0.0	0.0	0.0	0.0
4 - Mempiu-Petikan	10.8	0.0	0.0	0.0	0.0	10.8	0.0	0.0	0.0	10.8	0.0	10.6	0.1	0.0	0.0	0.0	0.0	0.0	0.0	0.0	0.0	0.0	0.0	0.0
5 - Badau - Kepayang	5.1	0.0	0.0	0.0	0.0	5.1	0.0	0.0	0.0	5.1	0.0	5.0	0.1	0.0	0.0	0.0	0.0	0.0	0.0	0.0	0.0	0.0	0.0	0.0
6 - Gurok Beraye	4.5	0.0	0.0	0.0	0.0	4.5	0.0	0.0	0.0	4.5	0.0	4.5	0.0	0.0	0.0	0.0	0.0	0.0	0.0	0.0	0.0	0.0	0.0	0.0
34 - Buluh Tumbang - Air Mungkul	3.5	0.0	0.0	0.0	0.0	3.5	0.0	0.0	0.0	3.5	0.0	3.4	0.1	0.0	0.0	0.0	0.0	0.0	0.0	0.0	0.0	0.0	0.0	0.0
38.1.1 - Jln. Jawa	2.3	0.0	0.0	0.0	0.0	2.3	0.0	0.0	0.0	2.3	0.0	2.2	0.0	0.0	0.1	0.0	0.0	0.0	0.0	0.0	0.0	0.0	0.0	0.0
38.1.2 - Jln. Jawa	1.5	0.0	0.0	0.0	0.0	1.5	0.0	0.0	0.0	1.5	0.0	1.2	0.3	0.0	0.0	0.0	0.0	0.0	0.0	0.0	0.0	0.0	0.0	0.0
38.2 - Jln. Tebat Cerucuk	2.3	0.0	0.0	0.0	0.0	2.3	0.0	0.0	0.0	2.3	0.0	2.3	0.0	0.0	0.0	0.0	0.0	0.0	0.0	0.0	0.0	0.0	0.0	0.0
38.3.1 - Jln. Kapten Haris	0.3	0.0	0.0	0.0	0.0	0.3	0.0	0.0	0.0	0.3	0.0	0.3	0.0	0.0	0.0	0.0	0.0	0.0	0.0	0.0	0.0	0.0	0.0	0.0
38.3.2 - Jln. Kapten Haris	1.6	0.0	0.0	0.0	0.0	1.6	0.0	0.0	0.0	1.6	0.0	1.5	0.1	0.0	0.0	0.0	0.0	0.0	0.0	0.0	0.0	0.0	0.0	0.0
38.4.1 - Jln. Pasar Badau	0.8	0.0	0.0	0.0	0.0	0.8	0.0	0.0	0.0	0.8	0.0	0.5	0.2	0.1	0.0	0.0	0.0	0.0	0.0	0.0	0.0	0.0	0.0	0.0
38.4.2 - Jln. Pasar Badau	1.0	0.0	0.0	0.0	0.0	1.0	0.0	0.0	0.0	0.9	0.0	0.6	0.3	0.0	0.0	0.0	0.0	0.0	0.1	0.1	0.0	0.0	0.0	0.0
38.5 - Jln. Pesantren Badau	1.4	0.0	0.0	0.0	0.0	1.4	0.0	0.0	0.0	1.4	0.0	1.4	0.0	0.0	0.0	0.0	0.0	0.0	0.0	0.0	0.0	0.0	0.0	0.0
38.6.1 - Jln. Trans Ibul	2.0	0.0	0.0	0.0	0.0	2.0	0.0	0.0	0.0	2.0	0.0	2.0	0.0	0.0	0.0	0.0	0.0	0.0	0.0	0.0	0.0	0.0	0.0	0.0
38.6.2 - Jln. Trans Ibul	0.3	0.0	0.0	0.0	0.0	0.3	0.0	0.0	0.0	0.3	0.0	0.3	0.0	0.0	0.0	0.0	0.0	0.0	0.0	0.0	0.0	0.0	0.0	0.0
38.6.3 - Jln. Trans Ibul	0.1	0.0	0.0	0.0	0.0	0.1	0.0	0.0	0.0	0.1	0.0	0.1	0.0	0.0	0.0	0.0	0.0	0.0	0.0	0.0	0.0	0.0	0.0	0.0
38.6.4 - Jln. Trans Ibul	0.4	0.0	0.0	0.0	0.0	0.4	0.0	0.0	0.0	0.4	0.0	0.4	0.0	0.0	0.0	0.0	0.0	0.0	0.0	0.0	0.0	0.0	0.0	0.0
38.7 - Jln. Wisata Batu Mentas Badau	2.5	0.0	0.0	0.0	0.0	2.5	0.0	0.0	0.0	2.5	0.0	2.5	0.0	0.0	0.0	0.0	0.0	0.0	0.0	0.0	0.0	0.0	0.0	0.0
38.8.1 - Jln. Lingkungan Batu Buding	0.4	0.0	0.0	0.0	0.0	0.4	0.0	0.0	0.0	0.4	0.0	0.4	0.0	0.0	0.0	0.0	0.0	0.0	0.0	0.0	0.0	0.0	0.0	0.0
38.8.2 - Jln. Lingkungan Batu Buding	0.5	0.0	0.0	0.0	0.0	0.5	0.0	0.0	0.0	0.5	0.0	0.5	0.0	0.0	0.0	0.0	0.0	0.0	0.0	0.0	0.0	0.0	0.0	0.0
38.8.3 - Jln. Lingkungan Batu Buding	0.1	0.0	0.0	0.0	0.0	0.1	0.0	0.0	0.0	0.1	0.0	0.1	0.0	0.0	0.0	0.0	0.0	0.0	0.0	0.0	0.0	0.0	0.0	0.0
38.8.4 - Jln. Lingkungan Batu Buding	1.3	0.0	0.0	0.0	0.0	1.3	0.0	0.0	0.0	1.3	0.0	1.0	0.3	0.0	0.0	0.0	0.0	0.0	0.0	0.0	0.0	0.0	0.0	0.0
38.8.5 - Jln. Lingkungan Batu Buding	0.2	0.0	0.0	0.0	0.0	0.2	0.0	0.0	0.0	0.2	0.0	0.1	0.1	0.0	0.0	0.0	0.0	0.0	0.0	0.0	0.0	0.0	0.0	0.0
38.9.1 - Jln. Lingkungan Desa Kacang Butor	1.3	0.0	0.0	0.0	0.0	1.3	0.0	0.0	0.0	0.0	0.0	0.0	0.0	0.0	0.0	0.0	0.0	0.0	1.3	1.3	0.0	0.0	0.0	0.0
38.9.2 - Jln. Lingkungan Desa Kacang Butor	0.3	0.0	0.0	0.0	0.0	0.3	0.0	0.0	0.0	0.0	0.0	0.0	0.0	0.0	0.0	0.0	0.0	0.0	0.3	0.3	0.0	0.0	0.0	0.0
38.10 - Jln. Tani	1.5	0.0	0.0	0.0	0.0	1.5	0.0	0.0	0.0	1.5	0.0	1.0	0.2	0.0	0.3	0.0	0.0	0.0	0.0	0.0	0.0	0.0	0.0	0.0
38.11.1 - Jln. Lingkungan Pegantungan	0.6	0.0	0.0	0.0	0.0	0.6	0.0	0.0	0.0	0.6	0.0	0.6	0.0	0.0	0.0	0.0	0.0	0.0	0.0	0.0	0.0	0.0	0.0	0.0
38.11.2 - Jln. Lingkungan Pegantungan	0.0	0.0	0.0	0.0	0.0	0.0	0.0	0.0	0.0	0.0	0.0	0.0	0.0	0.0	0.0	0.0	0.0	0.0	0.0	0.0	0.0	0.0	0.0	0.0
38.11.3 - Jln. Lingkungan Pegantungan	0.2	0.0	0.0	0.0	0.0	0.2	0.0	0.0	0.0	0.2	0.0	0.2	0.0	0.0	0.0	0.0	0.0	0.0	0.0	0.0	0.0	0.0	0.0	0.0
38.12 - Jln. Lingkungan Gunung Tiong	1.3	0.0	0.0	0.0	0.0	1.3	0.0	0.0	0.0	1.3	0.0	1.3	0.0	0.0	0.0	0.0	0.0	0.0	0.0	0.0	0.0	0.0	0.0	0.0
38.13 - Jln. Smpn 3 Badau	1.0	0.0	0.0	0.0	0.0	1.0	0.0	0.0	0.0	1.0	0.0	1.0	0.0	0.0	0.0	0.0	0.0	0.0	0.0	0.0	0.0	0.0	0.0	0.0
TOTAL Badau	61.9	0.0	0.0	0.0	0.0	61.9	0.0	0.0	0.0	60.2	0.0	57.5	2.2	0.1	0.4	0.0	0.0	0.0	1.7	1.7	0.0	0.0	0.0	0.0
Persentase		0.0%	0.0%	0.0%	0.0%	100.0%	0.0%	0.0%	0.0%	97.3%	0.0%	93.0%	3.5%	0.2%	0.6%	0.0%	0.0%	2.7%	2.7%	0.0%	0.0%	0.0%	0.0%	0.0%

Tanjungpandan																								
Ruas Jalan	Panjang Survei (km)	Fungsi						Tipe / Kondisi Perkerasan								Tipe / Kondisi Perkerasan								
		A (km)	K2 (km)	K3 (km)	K4 (km)	L (km)	Ln (km)	Beton (km)	Blok Beton (km)	Aspal (km)	Lapen (km)	Baik (km)	Sedang (km)	Rusak Ringan (km)	Rusak Berat (km)	Batu Kali (km)	Kerikil (km)	Tanah (km)	Baik (km)	Sedang (km)	Rusak Ringan (km)	Rusak Berat (km)	Tak Dapat Dilalui (Km)	
Membalong																								
Ruas Jalan	Panjang Survei (km)	Fungsi						Tipe / Kondisi Perkerasan								Tipe / Kondisi Perkerasan								
		A (km)	K2 (km)	K3 (km)	K4 (km)	L (km)	Ln (km)	Beton (km)	Blok Beton (km)	Aspal (km)	Lapen (km)	Baik (km)	Sedang (km)	Rusak Ringan (km)	Rusak Berat (km)	Batu Kali (km)	Kerikil (km)	Tanah (km)	Baik (km)	Sedang (km)	Rusak Ringan (km)	Rusak Berat (km)	Tak Dapat Dilalui (Km)	
7 - Simpang Rusa - Air Kundur	23.5	0.0	0.0	0.0	0.0	23.5	0.0	0.0	0.0	23.5	0.0	19.8	3.3	0.0	0.4	0.0	0.0	0.0	0.0	0.0	0.0	0.0	0.0	0.0
8 - Kembiri - Jangkang	9.4	0.0	0.0	0.0	0.0	9.4	0.0	0.0	0.0	0.4	0.0	0.0	0.4	0.0	0.0	0.0	0.0	9.0	9.0	0.0	0.0	0.0	0.0	0.0
9 - Air Merah - Ulim	11.7	0.0	0.0	0.0	0.0	11.7	0.0	0.0	0.0	11.7	0.0	11.5	0.2	0.0	0.0	0.0	0.0	0.0	0.0	0.0	0.0	0.0	0.0	0.0
11 - Ulim - Dudat	10.8	0.0	0.0	0.0	0.0	10.8	0.0	0.0	0.0	10.8	0.0	7.2	3.3	0.2	0.1	0.0	0.0	0.0	0.0	0.0	0.0	0.0	0.0	0.0
12 - Dudat - Lasar	6.7	0.0	0.0	0.0	0.0	6.7	0.0	0.0	0.0	6.7	0.0	4.9	1.7	0.0	0.1	0.0	0.0	0.0	0.0	0.0	0.0	0.0	0.0	0.0
13 - Membalong - Gunung Beluru	5.8	0.0	0.0	0.0	0.0	5.8	0.0	0.0	0.0	5.8	0.0	3.8	1.5	0.3	0.2	0.0	0.0	0.0	0.0	0.0	0.0	0.0	0.0	0.0
14 - Membalong - Air Kundur	14.0	0.0	0.0	0.0	0.0	14.0	0.0	0.0	0.0	14.0	0.0	13.9	0.1	0.0	0.0	0.0	0.0	0.0	0.0	0.0	0.0	0.0	0.0	0.0
15 - Air Kundur - Tanjung Rusa	7.7	0.0	0.0	0.0	0.0	7.7	0.0	0.0	0.0	7.7	0.0	6.8	0.8	0.0	0.0	0.0	0.0	0.0	0.0	0.0	0.0	0.0	0.0	0.0
16 - Tanjung Rusa - Jepun	10.2	0.0	0.0	0.0	0.0	10.2	0.0	0.0	0.0	10.2	0.0	10.0	0.2	0.0	0.0	0.0	0.0	0.0	0.0	0.0	0.0	0.0	0.0	0.0
17 - Air Kundur - Gunung Riting	7.5	0.0	0.0	0.0	0.0	7.5	0.0	0.0	0.0	7.5	0.0	7.4	0.1	0.0	0.0	0.0	0.0	0.0	0.0	0.0	0.0	0.0	0.0	0.0
18 - Gunung Riting - Mentigi	3.8	0.0	0.0	0.0	0.0	3.8	0.0	0.0	0.0	3.8	0.0	3.8	0.0	0.0	0.0	0.0	0.0	0.0	0.0	0.0	0.0	0.0	0.0	0.0
19 - Limbung Buntar - Mentigi	7.3	0.0	0.0	0.0	0.0	7.3	0.0	0.0	0.0	7.3	0.0	5.9	1.4	0.0	0.0	0.0	0.0	0.0	0.0	0.0	0.0	0.0	0.0	0.0
20 - Ujung Gersik - Mentigi	13.1	0.0	0.0	0.0	0.0	13.1	0.0	0.0	0.0	13.1	0.0	13.1	0.0	0.0	0.0	0.0	0.0	0.0	0.0	0.0	0.0	0.0	0.0	0.0
21 - Membalong - Teluk Gembira	11.6	0.0	0.0	0.0	0.0	11.6	0.0	0.0	0.0	11.6	0.0	11.4	0.1	0.1	0.1	0.0	0.0	0.0	0.0	0.0	0.0	0.0	0.0	0.0
22 - Padang Kandis - Batu Lubang	7.3	0.0	0.0	0.0	0.0	7.3	0.0	0.0	0.0	7.3	0.0	6.4	0.9	0.0	0.0	0.0	0.0	0.0	0.0	0.0	0.0	0.0	0.0	0.0
23 - Padang Kandis - Penyabongan	7.3	0.0	0.0	0.0	0.0	7.3	0.0	0.0	0.0	7.3	0.0	4.6	1.8	0.2	0.7	0.0	0.0	0.0	0.0	0.0	0.0	0.0	0.0	0.0
24 - Batu Lubang - Mentigi	10.8	0.0	0.0	0.0	0.0	10.8	0.0	0.0	0.0	2.2	0.0	1.6	0.4	0.1	0.1	0.0	0.0	8.6	0.0	0.0	0.0	8.6	0.0	0.0
25 - Aik Malik - Pegantungan	13.9	0.0	0.0	0.0	0.0	13.9	0.0	0.0	0.0	13.9	0.0	13.9	0.0	0.0	0.0	0.0	0.0	0.0	0.0	0.0	0.0	0.0	0.0	0.0
39.1 - Jln. Sabung - Gunung Riting	4.1	0.0	0.0	0.0	0.0	4.1	0.0	0.0	0.0	4.1	0.0	4.0	0.1	0.0	0.0	0.0	0.0	0.0	0.0	0.0	0.0	0.0	0.0	0.0
39.2 - Jln. Air Kundur - Sabung	4.8	0.0	0.0	0.0	0.0	4.8	0.0	0.0	0.0	4.8	0.0	4.7	0.1	0.0	0.0	0.0	0.0	0.0	0.0	0.0	0.0	0.0	0.0	0.0
39.3.1 - Jln. Lingkungan Kembiri	0.6	0.0	0.0	0.0	0.0	0.6	0.0	0.0	0.0	0.6	0.0	0.5	0.1	0.0	0.0	0.0	0.0	0.0	0.0	0.0	0.0	0.0	0.0	0.0
39.3.2 - Jln. Lingkungan Kembiri	0.4	0.0	0.0	0.0	0.0	0.4	0.0	0.0	0.0	0.4	0.0	0.4	0.0	0.0	0.0	0.0	0.0	0.0	0.0	0.0	0.0	0.0	0.0	0.0
39.3.3 - Jln. Lingkungan Kembiri	0.4	0.0	0.0	0.0	0.0	0.4	0.0	0.0	0.0	0.4	0.0	0.0	0.1	0.3	0.0	0.0	0.0	0.0	0.0	0.0	0.0	0.0	0.0	0.0
39.3.4 - Jln. Lingkungan Kembiri	0.1	0.0	0.0	0.0	0.0	0.1	0.0	0.0	0.0	0.1	0.0	0.0	0.0	0.0	0.1	0.0	0.0	0.0	0.0	0.0	0.0	0.0	0.0	0.0
39.3.5 - Jln. Lingkungan Kembiri	0.8	0.0	0.0	0.0	0.0	0.8	0.0	0.0	0.0	0.8	0.0	0.7	0.1	0.0	0.0	0.0	0.0	0.0	0.0	0.0	0.0	0.0	0.0	0.0
39.3.6 - Jln. Lingkungan Kembiri	0.2	0.0	0.0	0.0	0.0	0.2	0.0	0.0	0.0	0.2	0.0	0.0	0.1	0.0	0.1	0.0	0.0	0.0	0.0	0.0	0.0	0.0	0.0	0.0
39.4 - Jln. AMD Membalong	0.4	0.0	0.0	0.0	0.0	0.4	0.0	0.0	0.0	0.4	0.0	0.0	0.3	0.1	0.0	0.0	0.0	0.0	0.0	0.0	0.0	0.0	0.0	0.0
39.5.1 - Jln. Lingkungan Air Kundur	0.5	0.0	0.0	0.0	0.0	0.5	0.0	0.0	0.0	0.5	0.0	0.0	0.1	0.3	0.1	0.0	0.0	0.0	0.0	0.0	0.0	0.0	0.0	0.0
39.5.2 - Jln. Lingkungan Air Kundur	0.2	0.0	0.0	0.0	0.0	0.2	0.0	0.0	0.0	0.2	0.0	0.0	0.0	0.0	0.0	0.0	0.0	0.0	0.0	0.0	0.0	0.0	0.0	0.0
39.5.3 - Jln. Lingkungan Air Kundur	0.2	0.0	0.0	0.0	0.0	0.2	0.0	0.0	0.0	0.2	0.0	0.2	0.0	0.0	0.0	0.0	0.0	0.0	0.0	0.0	0.0	0.0	0.0	0.0
39.6 - Jln. Membalong I	0.8	0.0	0.0	0.0	0.0	0.8	0.0	0.0	0.0	0.3	0.0	0.3	0.0	0.0	0.0	0.0	0.0	0.5	0.5	0.0	0.0	0.0	0.0	0.0
39.7 - Jln. Membalong II	0.6	0.0	0.0	0.0	0.0	0.6	0.0	0.0	0.0	0.6	0.0	0.6	0.0	0.0	0.0	0.0	0.0	0.0	0.0	0.0	0.0	0.0	0.0	0.0
39.8 - Jln. Terusan Membalong	0.3	0.0	0.0	0.0	0.0	0.3	0.0	0.0	0.0	0.3	0.0	0.3	0.0	0.0	0.0	0.0	0.0	0.0	0.0	0.0	0.0	0.0	0.0	0.0
39.9.1 - Jln. Trans Rejomulyo	1.9	0.0	0.0	0.0	0.0	1.9	0.0	0.0	0.0	1.9	0.0	1.9	0.0	0.0	0.0	0.0	0.0	0.0	0.0	0.0	0.0	0.0	0.0	0.0
39.9.2 - Jln. Trans Rejomulyo	0.6	0.0	0.0	0.0	0.0	0.6	0.0	0.0	0.0	0.6	0.0	0.6	0.0	0.0	0.0	0.0	0.0	0.0	0.0	0.0	0.0	0.0	0.0	0.0
39.9.3 - Jln. Trans Rejomulyo	0.3	0.0	0.0	0.0	0.0	0.3	0.0	0.0	0.0	0.3	0.0	0.3	0.0	0.0	0.0	0.0	0.0	0.0	0.0	0.0	0.0	0.0	0.0	0.0
39.9.4 - Jln. Trans Rejomulyo	0.3	0.0	0.0	0.0	0.0	0.3	0.0	0.0	0.0	0.3	0.0	0.3	0.0	0.0	0.0	0.0	0.0	0.0	0.0	0.0	0.0	0.0	0.0	0.0
39.10.1 - Jln. Trans Rejosari	0.5	0.0	0.0	0.0	0.0	0.5	0.0	0.0	0.0	0.5	0.0	0.5	0.0	0.0	0.0	0.0	0.0	0.0	0.0	0.0	0.0	0.0	0.0	0.0
39.10.2 - Jln. Trans Rejosari	0.6	0.0	0.0	0.0	0.0	0.6	0.0	0.0	0.0	0.6	0.0	0.6	0.0	0.0	0.0	0.0	0.0	0.0	0.0	0.0	0.0	0.0	0.0	0.0
39.10.3 - Jln. Trans Rejosari	0.9	0.0	0.0	0.0	0.0	0.9	0.0	0.0	0.0	0.9	0.0	0.9	0.0	0.0	0.0	0.0	0.0	0.0	0.0	0.0	0.0	0.0	0.0	0.0
39.11 - Jln. Belantu	0.8	0.0	0.0	0.0	0.0	0.8	0.0	0.0	0.0	0.8	0.0	0.8	0.0	0.0	0.0	0.0	0.0	0.0	0.0	0.0	0.0	0.0	0.0	0.0
39.12 - Jln. Bidan Desa	0.3	0.0	0.0	0.0	0.0	0.3	0.0	0.0	0.0	0.3	0.0	0.3	0.0	0.0	0.0	0.0	0.0	0.0	0.0	0.0	0.0	0.0	0.0	0.0
39.13 - Jln. Gunung Riak	0.2	0.0	0.0	0.0	0.0	0.2	0.0	0.0	0.0	0.2	0.0	0.2	0.0	0.0	0.0	0.0	0.0	0.0	0.0	0.0	0.0	0.0	0.0	0.0
39.14 - Jln. Klong Berduri	0.1	0.0	0.0	0.0	0.0	0.1	0.0	0.0	0.0	0.1	0.0	0.1	0.0	0.0	0.0	0.0	0.0	0.0	0.0	0.0	0.0	0.0	0.0	0.0
39.15.1 - Jln. Ludai I / II	0.5	0.0	0.0	0.0	0.0	0.5	0.0	0.0	0.0	0.5	0.0	0.0	0.2	0.0	0.3	0.0	0.0	0.0	0.0	0.0	0.0	0.0	0.0	0.0
39.15.2 - Jln. Ludai I / II	0.1	0.0	0.0	0.0	0.0	0.1	0.0	0.0	0.0	0.1	0.0	0.0	0.1	0.0	0.0	0.0	0.0	0.0	0.0	0.0	0.0	0.0	0.0	0.0
39.16 - Jln. Mat Yasin	0.1	0.0	0.0	0.0	0.0	0.1	0.0	0.0	0.0	0.1	0.0	0.0	0.1	0.0	0.0	0.0	0.0	0.0	0.0	0.0	0.0	0.0	0.0	0.0
39.17.1 - Jln. Pasir Putih	0.2	0.0	0.0	0.0	0.0	0.2	0.0	0.0	0.0	0.2	0.0	0.1	0.1	0.0	0.0	0.0	0.0	0.0	0.0	0.0	0.0	0.0	0.0	0.0
39.17.2 - Jln. Pasir Putih	0.9	0.0	0.0	0.0	0.0	0.9	0.0	0.0	0.0	0.9	0.0	0.8	0.0	0.1	0.0	0.0	0.0	0.0	0.0	0.0	0.0	0.0	0.0	0.0
39.17.3 - Jln. Pasir Putih	1.0	0.0	0.0	0.0	0.0	1.0	0.0	0.0	0.0	1.0	0.0	1.0	0.0	0.0	0.0	0.0	0.0	0.0	0.0	0.0	0.0	0.0	0.0	0.0
39.18 - Jln. Pemuda	0.2	0.0	0.0	0.0	0.0	0.2	0.0	0.0	0.0	0.2	0.0	0.0	0.2	0.0	0.0	0.0	0.0	0.0	0.0	0.0	0.0	0.0	0.0	0.0
39.19.1 - Perepat - Karang Asem	2.3	0.0	0.0	0.0	0.0	2.3	0.0	0.0	0.0	2.3	0.0	2.3	0.0	0.0	0.0	0.0	0.0	0.0	0.0	0.0	0.0	0.0	0.0	0.0
39.19.2 - Perepat - Karang Asem	0.3	0.0	0.0	0.0	0.0	0.3	0.0	0.0	0.0	0.3	0.0	0.3	0.0	0.0	0.0	0.0	0.0	0.0	0.0	0.0	0.0	0.0	0.0	0.0
39.19.3 - Perepat - Karang Asem	0.8	0.0	0.0	0.0	0.0	0.8	0.0	0.0	0.0	0.8	0.0	0.4	0.1	0.0										

Tanjungpandan

Ruas Jalan	Panjang Survei (km)	Fungsi						Tipe / Kondisi Perkerasan								Tipe / Kondisi Perkerasan								
		A (km)	K2 (km)	K3 (km)	K4 (km)	L (km)	Ln (km)	Beton (km)	Blok Beton (km)	Aspal (km)	Lapen (km)	Baik (km)	Sedang (km)	Rusak Ringan (km)	Rusak Berat (km)	Batu Kali (km)	Kerikil (km)	Tanah (km)	Baik (km)	Sedang (km)	Rusak Ringan (km)	Rusak Berat (km)	Tak Dapat Dilalui (Km)	
39.20.6 - Jln. Lingkungan Seliu	0.3	0.0	0.0	0.0	0.0	0.3	0.0	0.0	0.0	0.3	0.0	0.0	0.0	0.0	0.0	0.0	0.0	0.0	0.0	0.0	0.0	0.0	0.0	0.0
39.20.7 - Jln. Lingkungan Seliu	0.1	0.0	0.0	0.0	0.0	0.1	0.0	0.0	0.0	0.1	0.0	0.0	0.0	0.0	0.0	0.0	0.0	0.0	0.0	0.0	0.0	0.0	0.0	0.0
39.21 - Jln. Pantai Marang Bulo	6.8	0.0	0.0	0.0	0.0	6.8	0.0	0.0	0.0	6.8	0.0	2.3	0.1	0.0	4.4	0.0	0.0	0.0	0.0	0.0	0.0	0.0	0.0	0.0
39.22.1 - Jln. Lingkungan Simpang Rusa	1.1	0.0	0.0	0.0	0.0	1.1	0.0	0.0	0.0	1.1	0.0	1.1	0.0	0.0	0.0	0.0	0.0	0.0	0.0	0.0	0.0	0.0	0.0	0.0
39.22.2 - Jln. Lingkungan Simpang Rusa	0.4	0.0	0.0	0.0	0.0	0.4	0.0	0.0	0.0	0.4	0.0	0.4	0.0	0.0	0.0	0.0	0.0	0.0	0.0	0.0	0.0	0.0	0.0	0.0
39.22.3 - Jln. Lingkungan Simpang Rusa	2.1	0.0	0.0	0.0	0.0	2.1	0.0	0.0	0.0	2.1	0.0	2.1	0.0	0.0	0.0	0.0	0.0	0.0	0.0	0.0	0.0	0.0	0.0	0.0
39.23.1 - Jln. Lingkungan Tanjung Rusa	1.4	0.0	0.0	0.0	0.0	1.4	0.0	0.0	0.0	1.4	0.0	0.5	0.6	0.3	0.0	0.0	0.0	0.0	0.0	0.0	0.0	0.0	0.0	0.0
39.23.2 - Jln. Lingkungan Tanjung Rusa	0.5	0.0	0.0	0.0	0.0	0.5	0.0	0.0	0.0	0.5	0.0	0.0	0.5	0.0	0.0	0.0	0.0	0.0	0.0	0.0	0.0	0.0	0.0	0.0
39.23.3 - Jln. Lingkungan Tanjung Rusa	0.4	0.0	0.0	0.0	0.0	0.4	0.0	0.0	0.0	0.4	0.0	0.2	0.2	0.0	0.0	0.0	0.0	0.0	0.0	0.0	0.0	0.0	0.0	0.0
39.24.1 - Jln. Pantai Tanjung Rusa	0.9	0.0	0.0	0.0	0.0	0.9	0.0	0.0	0.0	0.9	0.0	0.3	0.6	0.0	0.0	0.0	0.0	0.0	0.0	0.0	0.0	0.0	0.0	0.0
39.24.2 - Jln. Pantai Tanjung Rusa	0.7	0.0	0.0	0.0	0.0	0.7	0.0	0.0	0.0	0.7	0.0	0.5	0.2	0.0	0.0	0.0	0.0	0.0	0.0	0.0	0.0	0.0	0.0	0.0
39.24.3 - Jln. Pantai Tanjung Rusa	0.3	0.0	0.0	0.0	0.0	0.3	0.0	0.0	0.0	0.3	0.0	0.0	0.3	0.0	0.0	0.0	0.0	0.0	0.0	0.0	0.0	0.0	0.0	0.0
39.25 - Jln. Pelabuhan Tanjung Rusa	0.6	0.0	0.0	0.0	0.0	0.6	0.0	0.0	0.0	0.6	0.0	0.4	0.2	0.0	0.0	0.0	0.0	0.0	0.0	0.0	0.0	0.0	0.0	0.0
TOTAL Membalok	231.4	0.0	0.0	0.0	0.0	231.4	0.0	0.0	0.0	213.3	0.0	178.1	20.7	2.2	12.3	0.0	0.0	18.1	9.5	0.0	0.0	8.6	0.0	0.0
Persentase		0.0%	0.0%	0.0%	0.0%	100.0%	0.0%	0.0%	0.0%	92.2%	0.0%	76.9%	8.9%	1.0%	5.3%	0.0%	0.0%	7.8%	4.1%	0.0%	0.0%	3.7%	0.0%	0.0%

Tanjungpandan																								
Ruas Jalan	Panjang Survei (km)	Fungsi						Tipe / Kondisi Perkerasan								Tipe / Kondisi Perkerasan								
		A (km)	K2 (km)	K3 (km)	K4 (km)	L (km)	Ln (km)	Beton (km)	Blok Beton (km)	Aspal (km)	Lapen (km)	Baik (km)	Sedang (km)	Rusak Ringan (km)	Rusak Berat (km)	Batu Kali (km)	Kerikil (km)	Tanah (km)	Baik (km)	Sedang (km)	Rusak Ringan (km)	Rusak Berat (km)	Tak Dapat Dilalui (Km)	
Selat Nasik																								
Ruas Jalan	Panjang Survei (km)	Fungsi						Tipe / Kondisi Perkerasan								Tipe / Kondisi Perkerasan								
		A (km)	K2 (km)	K3 (km)	K4 (km)	L (km)	Ln (km)	Beton (km)	Blok Beton (km)	Aspal (km)	Lapen (km)	Baik (km)	Sedang (km)	Rusak Ringan (km)	Rusak Berat (km)	Batu Kali (km)	Kerikil (km)	Tanah (km)	Baik (km)	Sedang (km)	Rusak Ringan (km)	Rusak Berat (km)	Tak Dapat Dilalui (Km)	
26 - Selat Nasik - Petaling	8.3	0.0	0.0	0.0	0.0	8.3	0.0	0.0	8.3	0.0	8.3	0.0	0.0	0.0	0.0	0.0	0.0	0.0	0.0	0.0	0.0	0.0	0.0	0.0
27 - Petaling - Suak Gual	8.7	0.0	0.0	0.0	0.0	8.7	0.0	0.0	8.7	0.0	8.7	0.0	0.0	0.0	0.0	0.0	0.0	0.0	0.0	0.0	0.0	0.0	0.0	0.0
28 - Petaling - Tanjung Nyato	2.1	0.0	0.0	0.0	0.0	2.1	0.0	0.0	2.1	0.0	2.1	0.0	0.0	0.0	0.0	0.0	0.0	0.0	0.0	0.0	0.0	0.0	0.0	0.0
40.1.1 - Jln. Lingkungan Suak Gual	1.5	0.0	0.0	0.0	0.0	1.5	0.0	0.0	1.5	0.0	1.5	0.0	0.0	0.0	0.0	0.0	0.0	0.0	0.0	0.0	0.0	0.0	0.0	0.0
40.1.2 - Jln. Lingkungan Suak Gual	0.3	0.0	0.0	0.0	0.0	0.3	0.0	0.0	0.3	0.0	0.3	0.0	0.0	0.0	0.0	0.0	0.0	0.0	0.0	0.0	0.0	0.0	0.0	0.0
40.1.3 - Jln. Lingkungan Suak Gual	0.1	0.0	0.0	0.0	0.0	0.1	0.0	0.0	0.1	0.0	0.1	0.0	0.0	0.0	0.0	0.0	0.0	0.0	0.0	0.0	0.0	0.0	0.0	0.0
40.1.4 - Jln. Lingkungan Suak Gual	0.1	0.0	0.0	0.0	0.0	0.1	0.0	0.0	0.1	0.0	0.1	0.0	0.0	0.0	0.0	0.0	0.0	0.0	0.0	0.0	0.0	0.0	0.0	0.0
40.1.5 - Jln. Lingkungan Suak Gual	0.1	0.0	0.0	0.0	0.0	0.1	0.0	0.0	0.1	0.0	0.1	0.0	0.0	0.0	0.0	0.0	0.0	0.0	0.0	0.0	0.0	0.0	0.0	0.0
40.1.6 - Jln. Lingkungan Suak Gual	0.1	0.0	0.0	0.0	0.0	0.1	0.0	0.0	0.1	0.0	0.1	0.0	0.0	0.0	0.0	0.0	0.0	0.0	0.0	0.0	0.0	0.0	0.0	0.0
40.1.7 - Jln. Lingkungan Suak Gual	0.1	0.0	0.0	0.0	0.0	0.1	0.0	0.0	0.1	0.0	0.1	0.0	0.0	0.0	0.0	0.0	0.0	0.0	0.0	0.0	0.0	0.0	0.0	0.0
40.1.8 - Jln. Lingkungan Suak Gual	0.1	0.0	0.0	0.0	0.0	0.1	0.0	0.0	0.1	0.0	0.1	0.0	0.0	0.0	0.0	0.0	0.0	0.0	0.0	0.0	0.0	0.0	0.0	0.0
40.2.1 - Jln. Lingkungan Selat Nasik	0.9	0.0	0.0	0.0	0.0	0.9	0.0	0.0	0.9	0.0	0.9	0.0	0.0	0.0	0.0	0.0	0.0	0.0	0.0	0.0	0.0	0.0	0.0	0.0
40.2.2 - Jln. Lingkungan Selat Nasik	0.2	0.0	0.0	0.0	0.0	0.2	0.0	0.0	0.2	0.0	0.2	0.0	0.0	0.0	0.0	0.0	0.0	0.0	0.0	0.0	0.0	0.0	0.0	0.0
40.2.3 - Jln. Lingkungan Selat Nasik	0.2	0.0	0.0	0.0	0.0	0.2	0.0	0.0	0.2	0.0	0.2	0.0	0.0	0.0	0.0	0.0	0.0	0.0	0.0	0.0	0.0	0.0	0.0	0.0
40.2.4 - Jln. Lingkungan Selat Nasik	0.2	0.0	0.0	0.0	0.0	0.2	0.0	0.0	0.2	0.0	0.2	0.0	0.0	0.0	0.0	0.0	0.0	0.0	0.0	0.0	0.0	0.0	0.0	0.0
40.2.5 - Jln. Lingkungan Selat Nasik	0.3	0.0	0.0	0.0	0.0	0.3	0.0	0.0	0.3	0.0	0.3	0.0	0.0	0.0	0.0	0.0	0.0	0.0	0.0	0.0	0.0	0.0	0.0	0.0
40.2.6 - Jln. Lingkungan Selat Nasik	0.4	0.0	0.0	0.0	0.0	0.4	0.0	0.0	0.4	0.0	0.4	0.0	0.0	0.0	0.0	0.0	0.0	0.0	0.0	0.0	0.0	0.0	0.0	0.0
40.2.7 - Jln. Lingkungan Selat Nasik	1.3	0.0	0.0	0.0	0.0	1.3	0.0	0.0	1.3	0.0	1.3	0.0	0.0	0.0	0.0	0.0	0.0	0.0	0.0	0.0	0.0	0.0	0.0	0.0
40.2.8 - Jln. Lingkungan Selat Nasik	0.8	0.0	0.0	0.0	0.0	0.8	0.0	0.0	0.8	0.0	0.8	0.0	0.0	0.0	0.0	0.0	0.0	0.0	0.0	0.0	0.0	0.0	0.0	0.0
40.2.9 - Jln. Lingkungan Selat Nasik	0.1	0.0	0.0	0.0	0.0	0.1	0.0	0.0	0.1	0.0	0.1	0.0	0.0	0.0	0.0	0.0	0.0	0.0	0.0	0.0	0.0	0.0	0.0	0.0
40.2.10 - Jln. Lingkungan Selat Nasik	0.3	0.0	0.0	0.0	0.0	0.3	0.0	0.0	0.3	0.0	0.3	0.0	0.0	0.0	0.0	0.0	0.0	0.0	0.0	0.0	0.0	0.0	0.0	0.0
40.3 - Jln. Pasir Panjang	1.4	0.0	0.0	0.0	0.0	1.4	0.0	0.0	1.4	0.0	1.4	0.0	0.0	0.0	0.0	0.0	0.0	0.0	0.0	0.0	0.0	0.0	0.0	0.0
TOTAL Selat Nasik	27.7	0.0	0.0	0.0	0.0	27.7	0.0	2.1	0.0	25.6	0.0	27.7	0.0	0.0	0.0	0.0	0.0	0.0	0.0	0.0	0.0	0.0	0.0	0.0
Persentase		0.0%	0.0%	0.0%	0.0%	100.0%	0.0%	7.7%	0.0%	92.3%	0.0%	99.9%	0.0%	0.0%	0.0%	0.0%	0.0%	0.0%	0.0%	0.0%	0.0%	0.0%	0.0%	0.0%
TOTAL	661.1	0.0	0.0	0.0	0.0	661.1	0.0	2.6	0.0	618.0	0.0	527.0	63.5	11.2	18.9	0.0	0.0	40.6	19.4	0.0	0.0	21.2	0.4	
Persentase		0.0%	0.0%	0.0%	0.0%	100.0%	0.0%	0.4%	0.0%	93.5%	0.0%	79.7%	9.6%	1.7%	2.9%	0.0%	0.0%	6.1%	2.9%	0.0%	0.0%	3.2%	0.1%	



OUTPUT
INVENTARISASI
JALAN P/KRMS

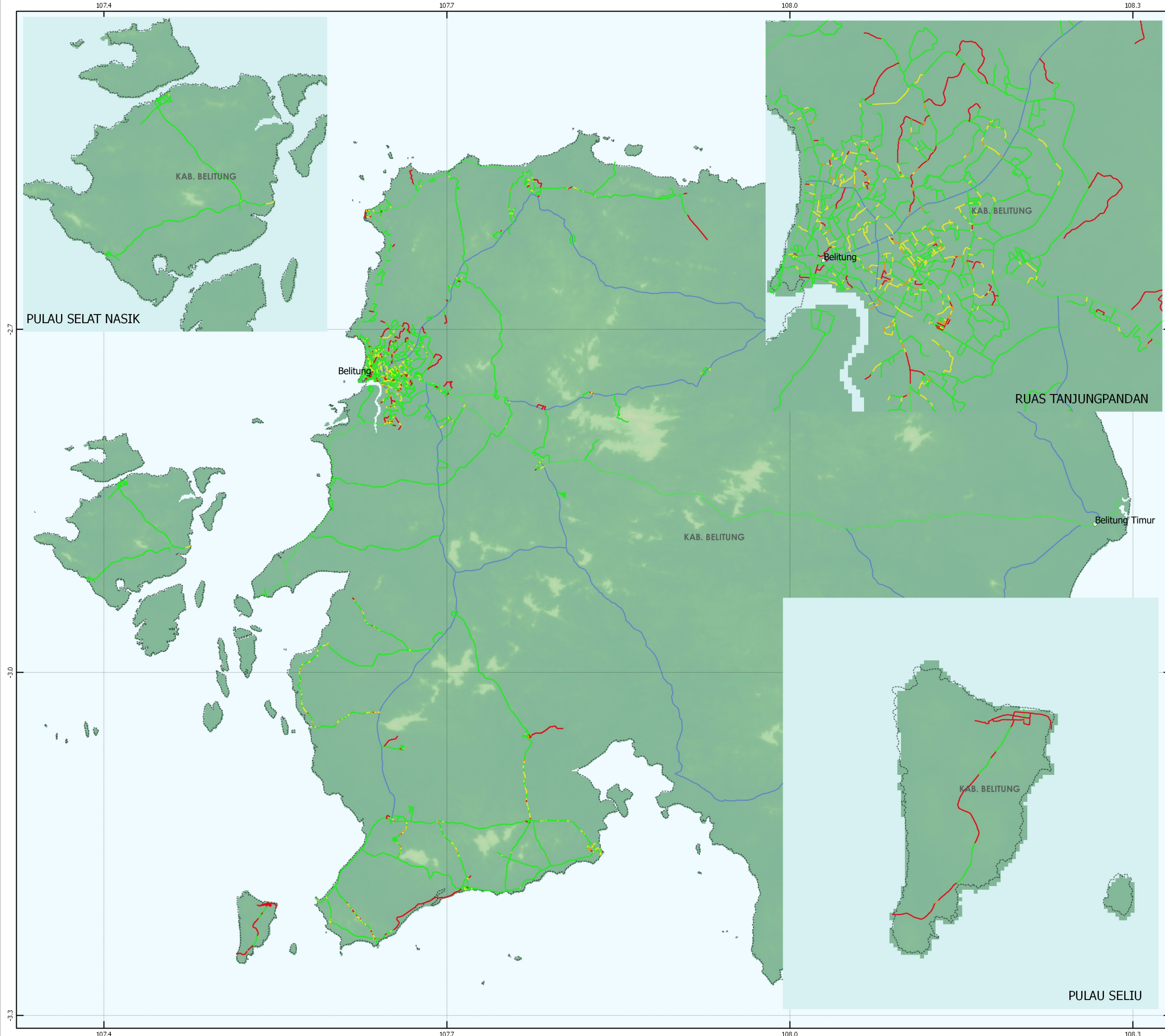
Kode Provinsi	Kode Kabupaten	Ruas	Nama Ruas	Sta Dari (m)	Sta Ke (m)	Rumija Lebar (m)	Perkerasan Lebar (m)	Perkerasan Tipe	Bahu jalan (Kiri) - Lebar (m)	Bahu jalan (Kiri) - Tipe	Bahu jalan (Kanan) - Lebar (m)	Bahu jalan (Kanan) - Tipe	Drainase (Kiri) - Tipe	Drainase (Kanan) - Tipe	Tata Guna Lahan (Kiri)	Tata Guna Lahan (Kanan)	Medan Jalan
19	02	1.1	Jln. Ahim	0	100	7.0	4.5	Aspal	0.5	Beton	0.5	Beton	Drainase Pasangan Batu Terbuka	Drainase Pasangan Batu Terbuka	Kota	Kota	Datar
19	02	1.1	Jln. Ahim	100	200	7.0	4.5	Aspal	0.5	Beton	0.5	Beton	Drainase Pasangan Batu Terbuka	Drainase Pasangan Batu Terbuka	Kota	Kota	Datar
19	02	1.1	Jln. Ahim	200	300	7.0	4.5	Aspal	0.5	Beton	0.5	Beton	Drainase Pasangan Batu Terbuka	Drainase Pasangan Batu Terbuka	Kota	Kota	Datar
19	02	1.1	Jln. Ahim	300	393	7.0	4.5	Aspal	0.5	Beton	0.5	Beton	Drainase Pasangan Batu Terbuka	Drainase Pasangan Batu Terbuka	Kota	Kota	Datar
19	02	1.10	Jln. Asam Lubang	0	100	10.0	4.0	Aspal	1.0	Tanah	1.0	Beton	Drainase Pasangan Batu Terbuka	Drainase Pasangan Batu Terbuka	Desa	Desa	Datar
19	02	1.10	Jln. Asam Lubang	100	200	10.0	4.0	Aspal	0.5	Tanah	0.5	Tanah	Tak Perlu Drainase	Drainase Tanah	Desa	Desa	Datar
19	02	1.10	Jln. Asam Lubang	200	300	10.0	4.0	Aspal	0.5	Tanah	0.5	Tanah	Drainase Tanah	Drainase Tanah	Desa	Desa	Datar
19	02	1.10	Jln. Asam Lubang	300	400	10.0	4.0	Aspal	0.5	Tanah	0.5	Tanah	Tak Perlu Drainase	Drainase Tanah	Tak Ada	Tak Ada	Datar
19	02	1.10	Jln. Asam Lubang	400	500	10.0	4.5	Aspal	0.5	Beton	0.5	Beton	Drainase Pasangan Batu Terbuka	Tak Perlu Drainase	Tak Ada	Desa	Datar
19	02	1.10	Jln. Asam Lubang	500	600	10.0	4.0	Aspal	0.5	Tanah	0.5	Tanah	Tak Perlu Drainase	Drainase Tanah	Tak Ada	Desa	Datar
19	02	1.10	Jln. Asam Lubang	600	700	10.0	4.0	Aspal	0.5	Tanah	0.5	Tanah	Drainase Tanah	Tak Perlu Drainase	Tak Ada	Tak Ada	Datar
19	02	1.10	Jln. Asam Lubang	700	800	10.0	4.0	Aspal	0.5	Tanah	0.5	Tanah	Drainase Tanah	Tak Perlu Drainase	Tak Ada	Tak Ada	Datar
19	02	1.10	Jln. Asam Lubang	800	900	10.0	4.0	Aspal	0.5	Tanah	0.5	Tanah	Drainase Tanah	Tak Perlu Drainase	Tak Ada	Tak Ada	Datar
19	02	1.10	Jln. Asam Lubang	900	1000	10.0	4.0	Aspal	0.5	Tanah	0.5	Tanah	Drainase Tanah	Tak Perlu Drainase	Tak Ada	Tak Ada	Datar
19	02	1.10	Jln. Asam Lubang	1000	1100	10.0	4.0	Aspal	0.5	Beton	0.5	Beton	Tak Perlu Drainase	Tak Perlu Drainase	Tak Ada	Desa	Datar
19	02	1.10	Jln. Asam Lubang	1100	1200	10.0	4.0	Aspal	0.5	Beton	0.5	Beton	Tak Perlu Drainase	Tak Perlu Drainase	Tak Ada	Tak Ada	Datar
19	02	1.10	Jln. Asam Lubang	1200	1300	10.0	4.0	Aspal	0.5	Tanah	0.5	Tanah	Tak Perlu Drainase	Tak Perlu Drainase	Desa	Tak Ada	Datar
19	02	1.10	Jln. Asam Lubang	1300	1400	10.0	4.0	Aspal	0.5	Tanah	0.5	Tanah	Tak Perlu Drainase	Tak Perlu Drainase	Tak Ada	Tak Ada	Datar
19	02	1.10	Jln. Asam Lubang	1400	1500	10.0	4.5	Aspal	0.5	Beton	0.5	Beton	Tak Perlu Drainase	Tak Perlu Drainase	Tak Ada	Tak Ada	Datar
19	02	1.10	Jln. Asam Lubang	1500	1600	10.0	4.0	Aspal	0.5	Tanah	0.5	Tanah	Tak Perlu Drainase	Tak Perlu Drainase	Tak Ada	Desa	Datar
19	02	1.10	Jln. Asam Lubang	1600	1700	10.0	4.0	Aspal	0.5	Tanah	0.5	Tanah	Tak Perlu Drainase	Drainase Tanah	Tak Ada	Desa	Datar
19	02	1.10	Jln. Asam Lubang	1700	1800	10.0	4.0	Aspal	0.5	Tanah	0.5	Tanah	Tak Perlu Drainase	Drainase Pasangan Batu Terbuka	Tak Ada	Desa	Datar
19	02	1.10	Jln. Asam Lubang	1800	1900	10.0	4.0	Aspal	0.5	Tanah	0.5	Tanah	Tak Perlu Drainase	Tak Perlu Drainase	Agrikultur	Tak Ada	Datar
19	02	1.10	Jln. Asam Lubang	1900	2000	10.0	4.5	Aspal	1.0	Beton	1.0	Beton	Tak Perlu Drainase	Tak Perlu Drainase	Tak Ada	Tak Ada	Datar
19	02	1.10	Jln. Asam Lubang	2000	2100	10.0	4.5	Aspal	1.0	Beton	1.0	Beton	Tak Perlu Drainase	Tak Perlu Drainase	Tak Ada	Tak Ada	Datar
19	02	1.10	Jln. Asam Lubang	2100	2200	10.0	4.5	Aspal	0.5	Beton	0.5	Beton	Tak Perlu Drainase	Drainase Pasangan Batu Terbuka	Tak Ada	Tak Ada	Datar
19	02	1.10	Jln. Asam Lubang	2200	2300	10.0	4.5	Aspal	1.0	Beton	1.0	Beton	Tak Perlu Drainase	Drainase Pasangan Batu Terbuka	Tak Ada	Tak Ada	Datar
19	02	1.10	Jln. Asam Lubang	2300	2400	10.0	4.5	Aspal	1.0	Beton	1.0	Beton	Tak Perlu Drainase	Drainase Pasangan Batu Terbuka	Tak Ada	Tak Ada	Datar
19	02	1.10	Jln. Asam Lubang	2400	2500	10.0	4.5	Aspal	0.5	Beton	0.5	Beton	Drainase Pasangan Batu Terbuka	Drainase Pasangan Batu Terbuka	Desa	Tak Ada	Datar
19	02	1.10	Jln. Asam Lubang	2500	2600	10.0	4.5	Aspal	0.5	Beton	0.5	Beton	Tak Perlu Drainase	Tak Perlu Drainase	Agrikultur	Tak Ada	Datar
19	02	1.10	Jln. Asam Lubang	2600	2700	10.0	4.5	Aspal	0.5	Beton	0.5	Beton	Tak Perlu Drainase	Tak Perlu Drainase	Agrikultur	Tak Ada	Datar
19	02	1.10	Jln. Asam Lubang	2700	2800	10.0	4.5	Aspal	0.5	Beton	0.5	Beton	Tak Perlu Drainase	Tak Perlu Drainase	Agrikultur	Tak Ada	Datar
19	02	1.10	Jln. Asam Lubang	2800	2900	10.0	4.5	Aspal	0.5	Beton	0.5	Beton	Tak Perlu Drainase	Tak Perlu Drainase	Agrikultur	Tak Ada	Datar
19	02	1.10	Jln. Asam Lubang	2900	3000	10.0	4.5	Aspal	0.5	Beton	0.5	Beton	Tak Perlu Drainase	Drainase Pasangan Batu Terbuka	Desa	Desa	Datar
19	02	1.10	Jln. Asam Lubang	3000	3100	10.0	4.5	Aspal	0.5	Beton	0.5	Beton	Tak Perlu Drainase	Drainase Pasangan Batu Terbuka	Desa	Desa	Datar
19	02	1.10	Jln. Asam Lubang	3100	3200	10.0	4.5	Aspal	0.5	Beton	0.5	Beton	Tak Perlu Drainase	Drainase Pasangan Batu Terbuka	Desa	Tak Ada	Datar
19	02	1.10	Jln. Asam Lubang	3200	3300	10.0	4.5	Aspal	0.5	Beton	0.5	Beton	Tak Perlu Drainase	Drainase Pasangan Batu Terbuka	Desa	Tak Ada	Datar
19	02	1.10	Jln. Asam Lubang	3300	3400	10.0	4.5	Aspal	0.5	Beton	0.5	Beton	Tak Perlu Drainase	Drainase Pasangan Batu Terbuka	Desa	Tak Ada	Datar
19	02	1.10	Jln. Asam Lubang	3400	3500	10.0	4.5	Aspal	0.5	Beton	0.5	Beton	Tak Perlu Drainase	Tak Perlu Drainase	Desa	Desa	Datar
19	02	1.10	Jln. Asam Lubang	3500	3600	10.0	4.5	Aspal	0.5	Beton	0.5	Beton	Tak Perlu Drainase	Tak Perlu Drainase	Tak Ada	Desa	Datar
19	02	1.10	Jln. Asam Lubang	3600	3700	10.0	4.5	Aspal	0.5	Beton	0.5	Beton	Tak Perlu Drainase	Tak Perlu Drainase	Tak Ada	Desa	Datar
19	02	1.10	Jln. Asam Lubang	3700	3800	10.0	4.5	Aspal	0.5	Beton	0.5	Beton	Tak Perlu Drainase	Tak Perlu Drainase	Desa	Desa	Datar
19	02	1.10	Jln. Asam Lubang	3800	3900	10.0	4.5	Aspal	0.5	Beton	0.5	Beton	Tak Perlu Drainase	Tak Perlu Drainase	Desa	Desa	Datar
19	02	1.11	Jln. Brigjen Katamso (bundaran tugu sa	0	100	9.0	7.0	Aspal	1.5	Aspal	0.5	Tanah	Drainase Pasangan Batu Tertutup	Tak Perlu Drainase	Kota	Kota	Datar
19	02	1.11	Jln. Brigjen Katamso (bundaran tugu sa	100	115	9.0	7.0	Aspal	1.5	Aspal	0.5	Tanah	Drainase Pasangan Batu Tertutup	Tak Perlu Drainase	Kota	Kota	Datar
19	02	1.12	Jln. Bupati Endek	0	100	10.0	8.0	Aspal	0.5	Beton	0.5	Beton	Drainase Pasangan Batu Tertutup	Drainase Pasangan Batu Terbuka	Kota	Kota	Datar
19	02	1.12	Jln. Bupati Endek	100	200	10.0	8.0	Aspal	0.5	Beton	0.5	Beton	Drainase Pasangan Batu Tertutup	Drainase Pasangan Batu Tertutup	Kota	Kota	Datar
19	02	1.12	Jln. Bupati Endek	200	205	10.0	8.0	Aspal	0.5	Beton	0.5	Beton	Drainase Pasangan Batu Tertutup	Drainase Pasangan Batu Tertutup	Kota	Kota	Datar
19	02	1.13.1	Jln. Bupati Rahat	0	100	9.0	6.0	Aspal	0.5	Beton	0.5	Beton	Drainase Pasangan Batu Tertutup	Drainase Pasangan Batu Tertutup	Kota	Kota	Datar
19	02	1.13.1	Jln. Bupati Rahat	100	200	9.0	6.0	Aspal	0.5	Beton	0.5	Beton	Drainase Pasangan Batu Tertutup	Drainase Pasangan Batu Tertutup	Kota	Kota	Datar
19	02	1.13.1	Jln. Bupati Rahat	200	300	9.0	6.0	Aspal	0.5	Beton	0.5	Beton	Drainase Pasangan Batu Tertutup	Drainase Pasangan Batu Tertutup	Kota	Kota	Datar
19	02	1.13.1	Jln. Bupati Rahat	300	350	9.0	6.0	Aspal	0.5	Beton	0.5	Beton	Drainase Pasangan Batu Tertutup	Drainase Pasangan Batu Tertutup	Kota	Kota	Datar
19	02	1.13.2	Jln. Bupati Rahat	0	41	7.0	5.0	Aspal	0.5	Beton	1.0	Beton	Tak Perlu Drainase	Drainase Pasangan Batu Tertutup	Tak Ada	Kota	Datar

19	02	9	Air Merah - Ulim	9500	9600	12.0	4.0 Aspal	1.0 Tanah	1.0 Tanah	Tak Perlu Drainase	Tak Perlu Drainase	Agrikultur	Tak Ada	Datar
19	02	9	Air Merah - Ulim	9600	9700	12.0	4.0 Aspal	1.0 Tanah	1.0 Tanah	Tak Perlu Drainase	Tak Perlu Drainase	Agrikultur	Tak Ada	Datar
19	02	9	Air Merah - Ulim	9700	9800	12.0	4.0 Aspal	1.0 Tanah	1.0 Tanah	Tak Perlu Drainase	Tak Perlu Drainase	Tak Ada	Tak Ada	Datar
19	02	9	Air Merah - Ulim	9800	9900	12.0	4.0 Aspal	1.0 Tanah	1.0 Tanah	Tak Perlu Drainase	Tak Perlu Drainase	Agrikultur	Tak Ada	Datar
19	02	9	Air Merah - Ulim	9900	10000	12.0	4.0 Aspal	1.0 Tanah	1.0 Tanah	Tak Perlu Drainase	Tak Perlu Drainase	Agrikultur	Agrikultur	Datar
19	02	9	Air Merah - Ulim	10000	10100	12.0	4.0 Aspal	1.0 Tanah	1.0 Tanah	Tak Perlu Drainase	Tak Perlu Drainase	Agrikultur	Agrikultur	Datar
19	02	9	Air Merah - Ulim	10100	10200	12.0	4.0 Aspal	1.0 Tanah	1.0 Tanah	Tak Perlu Drainase	Tak Perlu Drainase	Agrikultur	Tak Ada	Datar
19	02	9	Air Merah - Ulim	10200	10300	12.0	4.0 Aspal	1.0 Tanah	1.0 Tanah	Tak Perlu Drainase	Tak Perlu Drainase	Agrikultur	Tak Ada	Datar
19	02	9	Air Merah - Ulim	10300	10400	12.0	4.0 Aspal	1.0 Tanah	1.0 Tanah	Tidak Ada Drainase	Tidak Ada Drainase	Desa	Desa	Datar
19	02	9	Air Merah - Ulim	10400	10500	12.0	4.0 Aspal	1.0 Tanah	1.0 Tanah	Tidak Ada Drainase	Tidak Ada Drainase	Desa	Desa	Datar
19	02	9	Air Merah - Ulim	10500	10600	12.0	4.0 Aspal	1.0 Tanah	1.0 Tanah	Tidak Ada Drainase	Tidak Ada Drainase	Desa	Desa	Datar
19	02	9	Air Merah - Ulim	10600	10700	12.0	4.0 Aspal	1.0 Tanah	1.0 Tanah	Tidak Ada Drainase	Tidak Ada Drainase	Agrikultur	Agrikultur	Datar
19	02	9	Air Merah - Ulim	10700	10800	12.0	4.0 Aspal	1.0 Tanah	1.0 Tanah	Tidak Ada Drainase	Tidak Ada Drainase	Agrikultur	Desa	Datar
19	02	9	Air Merah - Ulim	10800	10900	12.0	4.0 Aspal	1.0 Tanah	1.0 Tanah	Tidak Ada Drainase	Tidak Ada Drainase	Desa	Desa	Datar
19	02	9	Air Merah - Ulim	10900	11000	12.0	4.0 Aspal	1.0 Tanah	1.0 Tanah	Tidak Ada Drainase	Tidak Ada Drainase	Desa	Desa	Datar
19	02	9	Air Merah - Ulim	11000	11100	12.0	4.0 Aspal	1.0 Tanah	1.0 Tanah	Tidak Ada Drainase	Tidak Ada Drainase	Desa	Desa	Datar
19	02	9	Air Merah - Ulim	11100	11200	12.0	4.0 Aspal	1.0 Tanah	1.0 Tanah	Tidak Ada Drainase	Drainase Tanah	Desa	Desa	Datar
19	02	9	Air Merah - Ulim	11200	11300	12.0	4.0 Aspal	1.0 Tanah	1.0 Tanah	Tidak Ada Drainase	Drainase Tanah	Desa	Desa	Datar
19	02	9	Air Merah - Ulim	11300	11400	12.0	4.0 Aspal	1.0 Tanah	1.0 Tanah	Tidak Ada Drainase	Drainase Tanah	Desa	Desa	Datar
19	02	9	Air Merah - Ulim	11400	11500	12.0	4.0 Aspal	1.0 Tanah	1.0 Tanah	Tidak Ada Drainase	Tidak Ada Drainase	Desa	Desa	Datar
19	02	9	Air Merah - Ulim	11500	11600	12.0	4.0 Aspal	1.0 Tanah	1.0 Tanah	Tidak Ada Drainase	Tidak Ada Drainase	Desa	Desa	Datar
19	02	9	Air Merah - Ulim	11600	11700	12.0	4.0 Aspal	1.0 Tanah	1.0 Tanah	Tidak Ada Drainase	Tidak Ada Drainase	Desa	Desa	Datar



PETA OUTPUT Q-GIS

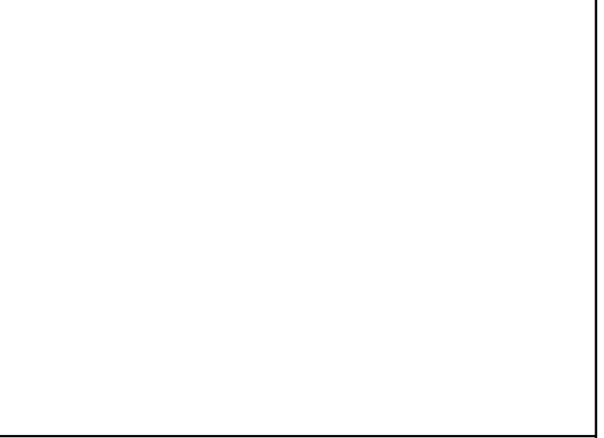
P/KRMS



Program Hibah Jalan Daerah (PHJD)
Kabupaten Belitung
Provinsi Kepulauan Bangka Belitung

UPDATE PETA RUAS KONDISI JALAN
Th. 2021

- Keterangan :**
- Update Kondisi Ruas Jalan 2021
- Rusak Berat
 - Rusak Ringan
 - Kondisi Baik
 - Rusak Sedang
 - Jalan Provinsi Babel



Skala : 1:335.692

Data Source: WGS 84
 Map generated by PKRMS V.1.1 - September 2020
 Map source: SRTM 2016