

2021

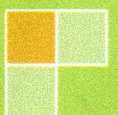


Australian Government

Forum Lalu Lintas dan Angkutan Jalan Kabupaten Belitung

LAPORAN MASUKAN/ REVIEW P/KRMS

Program Penanganan Jalan dan Jembatan
Tahun 2021



DAFTAR ISI

RINGKASAN EKSEKUTIF

A. PENDAHULUAN

1. TUJUAN

B. LAPORAN HASIL P/KRMS

C. MASUKAN/REVIEW DARI FLLAJ

D. KESIMPULAN

E. SARAN

F. LAMPIRAN

1. BERITA ACARA KONSULTASI HASIL P/KRMS

2. ABSENSI RAPAT PEMBAHASAN HASIL P/KRMS

3. FOTO DOKUMENTASI

RINGKASAN EKSEKUTIF

Pesatnya kemajuan transportasi pada saat ini menuntut kebutuhan infrastruktur jalan yang lebih memadai. Tentunya dengan infrastruktur jalan yang bagus dapat mempersingkat waktu tempuh perjalanan, penghematan biaya transportasi serta peningkatan kenyamanan saat bertransportasi. Selain itu, baiknya infrastruktur jalan juga mempunyai dampak kelanjutan yang dapat memajukan ekonomi daerah setempat. Dalam mendistribusikan potensi kekayaan hasil alam suatu daerah misalnya, dengan leluasa masyarakat dapat menjualnya di pasar terdekat tanpa perlu menyerahkan barang mereka kepada pengepul yang sejatinya membayar dengan harga yang relatif murah (harga produk lebih murah di tingkat produsen). Oleh karena itu diperlukan perencanaan jalan yang sesuai dengan keadaan suatu daerah. Dengan kemajuan teknologi, perencanaan dapat dilakukan dengan lebih cepat, sehingga dapat dengan segera menemukan suatu kendala dalam perencanaan dan cepat pula mengambil keputusan.

Program PRIM (Provincial Road Improvement and Maintenance) menghususkan pada peningkatan dan pemeliharaan jalan provinsi, yang dalam penetapan ruas jalan yang akan ditangani tiap tahun dilakukan dengan hasil justifikasi, verifikasi serta telaah lapangan yang sederhana. Selain itu ada pula program P/KRMS (Provincial/Kabupaten Road Management System), yang diharapkan mampu meningkatkan tata kelola yang baik dan pemeliharaan yang baik. Sehingga menciptakan efektifitas pembiayaan jalan di daerah yang lebih baik.

Akan tetapi P/KRMS ini hanya sebuah tools yang sangat tergantung pada kemampuan dan ke-sahihan operator dalam menentukan hasil input data dan atau verifikasi data needs, sehingga kemampuan operator dalam menjustifikasi dan memverifikasi data input akan menunjukkan efektifnya penetapan kebijakan penanganan dan pembiayaan ruas jalan.

A. PENDAHULUAN

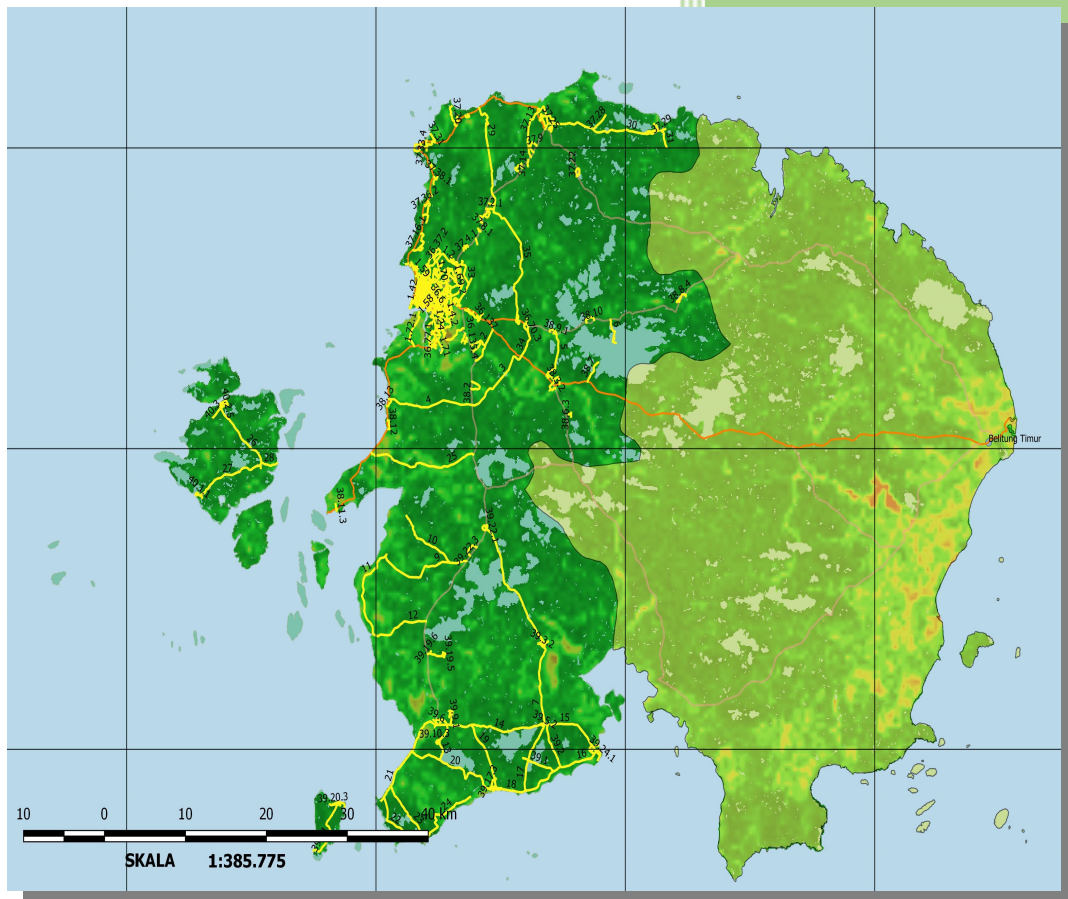
1. TUJUAN

Kegiatan konsultasi, verifikasi serta masukan forum Lalu lintas dan Angkutan Jalan (FLLAJ) terhadap program P/KRMS yang dihasilkan pada program PHJD ini bertujuan untuk memberikan masukan pada program aplikasi P/KRMS dalam menentukan penanganan dan pembiayaan jalan pada tahun-tahun selanjutnya berdasarkan data input yang benar serta justifikasi data input yang akurat, sehingga output program tersebut berupa paket pekerjaan

terkait penanganan dan pembiayaan jalan akan dilakukannya dapat lebih efektif dan tepat. Pemanfaatan anggaran daerah dalam pembiayaan pemeliharaan jalan dapat lebih sesuai dengan kondisi jalan, pembebanan lalu lintas pada jalan serta kondisi hasil inventarisasi lapangan yang terqualifikasi secara efektif.

B. LAPORAN HASIL P/KRMS KAB.BELITUNG

HASIL KRMS Kab. BELITUNG



**DINAS PEKERJAAN UMUM
DAN PERUMAHAN RAKYAT
KABUPATEN BELITUNG**

USULAN PAKET HASIL PROGRAM P/KRMS TAHUN ANGGARAN 2021

Paket	Sumber Dana	Ruas Jalan	Nama Ruas	STA Awal	STA Akhir	DRP Dari	DRP Ke	Panjang (Km)	Pemeliharaan	Lebar (m)	RK panjang (km)	PR Panjang (KM)	Panjang Berkala (km)	Harga Penunjang (Rp Juta)	Harga Berkala (Rp Juta)	Harga RK (Rp Juta)	Harga PR (Rp Juta)	Total Harga Maintenance (Rp Juta)	Panjang pelebaran (km)	Harga pelebaran (Rp Juta)	Jumlah harga pekerjaan pemeliharaan + pelebaran (Rp)
PAKET 5	PHJD	29	Air Seru - Tanjung Tinggi	0.0	10.5	0+000	10+500	10.5	PR + RK	6.0	1.0	10.5	0.0	0.0	0.0	777.9	467.6	1,245.5	0.0	0.0	1,245.5
SWAKELOLA	PHJD	3	Air Mungkui - Mempiu	0.0	8.8	0+000	8+800	8.8	PR + RK	6.0	5.2	5.2	0.0	0.0	0.0	1.7	150.8	152.5	0.0	0.0	152.5
PAKET 5	PHJD	30	Simpang IV - Sungai Padang	0.0	15.0	0+000	15+000	15.0	PB + PR + RK	5.2	12.9	15.0	5.9	0.0	7,882.4	1,354.4	456.0	9,692.8	5.9	11,351.5	21,044.3
PAKET 5	PHJD	34	Buluh Tumbang - Air Mungkui	0.0	3.5	0+000	3+500	3.5	PR + RK	6.0	3.5	3.5	0.0	0.0	0.0	125.7	68.6	194.3	0.0	0.0	194.3
PAKET 5	PHJD	35	Buluh Tumbang - Air Seru	0.0	15.6	0+000	15+600	15.6	PR + RK	6.0	15.6	15.6	0.0	0.0	0.0	235.9	305.5	541.4	0.0	0.0	541.4
PAKET 6	PHJD	17	Air Kundur - Gunung Riting	0.0	7.5	0+000	7+500	7.5	PR + RK	4.0	7.4	7.5	0.0	0.0	0.0	1,564.3	315.6	1,879.9	0.0	0.0	1,879.9
PAKET 6	PHJD	18	Gunung Riting - Mentigi	0.0	3.8	0+000	3+800	3.8	PR + RK	4.0	3.8	3.8	0.0	0.0	0.0	817.3	182.2	999.5	0.0	0.0	999.5
PAKET 6	PHJD	20	Ujung Gersik - Mentigi	0.0	13.1	0+000	13+121	13.1	PR + RK	4.0	13.1	13.1	0.0	0.0	0.0	410.4	108.3	518.8	0.0	0.0	518.8
PAKET 6	PHJD	21	Membalong - Teluk Gembira	0.0	12.0	0+000	12+000	12.0	PR + RK	5.9	12.0	12.0	0.0	0.0	0.0	489.7	129.8	619.6	0.0	0.0	619.6
PAKET 6	PHJD	22	Padang Kandis - Batu Lubang	0.0	7.3	0+000	7+330	7.3	PB + PR + RK	4.0	6.8	7.3	1.9	0.0	2,538.4	1,728.0	684.3	4,950.7	1.9	3,655.6	8,606.2
SWAKELOLA	PHJD	4	Mempiu-Petikan	0.0	10.8	0+000	10+750	10.8	PR + RK	6.0	8.3	8.3	0.0	0.0	0.0	64.9	119.9	184.8	0.0	0.0	184.8
JUMLAH PAKET PHJD								107.9			89.6	101.8	7.8	0.0	10,420.8	7,570.3	2,988.7	20,979.8	7.8	15,007.1	35,987
DAK 2021	DAK	7	Simpang Rusa - Air Kundur	0.0	23.5	0+000	23+500	23.5	PEL+PB	4.0	0.0	0.0	1.0	0.0	1,336.0	0.0	0.0	1,336.0	1.0	2,279.7	3,615.7
JUMLAH PAKET DAK								23.5			0.0	0.0	1.0	0.0	1,336.0	0.0	0.0	1,336.0	1.0	2,279.7	3,615.7
APBD	APBD	1.12	Jln. Depati Endek	0.0	0.2	0+000	0+205	0.2	PB	8.0	0.0	0.0	0.2	0.0	828.4	0.0	0.0	828.4	0.0	0.0	828.4
APBD	APBD	1.24	Jln. Hasyim Idris	0.0	2.0	0+000	2+020	2.0	PB	6.0	0.0	0.0	1.0	0.0	1,230.9	0.0	0.0	1,230.9	0.0	0.0	1,230.9
APBD	APBD	1.34	Jln. Kerjan	0.0	0.9	0+000	0+935	0.9	PB	6.0	0.0	0.0	0.9	0.0	2,301.2	0.0	0.0	2,301.2	0.0	0.0	2,301.2
Pemeliharaan Kec. Tanjungpandan	APBD	1.1	Pemeliharaan Kec. Tanjungpandan	0.0	0.4	0+000	0+393	208.6	PR	-	0.0	208.6	0.0	0.0	0.0	0.0	4,299.2	4,299.2	0.0	0.0	4,299.2
Pemeliharaan Kec. Sijuk	APBD	1.10	Pemeliharaan Kec. Sijuk	0.0	3.9	0+000	3+900	67.6	PR	-	0.0	67.6	0.0	0.0	0.0	0.0	1,139.0	1,139.0	0.0	0.0	1,139.0
Pemeliharaan Kec. Badau	APBD	1.11	Pemeliharaan Kec. Badau	0.0	0.1	0+000	0+115	32.2	PR	-	0.0	26.4	0.0	0.0	0.0	0.0	603.3	603.3	0.0	0.0	603.3
Pemeliharaan Kec. Membalong	APBD	1.13.1	Pemeliharaan Kec. Membalong	0.0	0.4	0+000	0+350	186.8	PR	-	0.0	165.1	0.0	0.0	0.0	0.0	2,087.9	2,087.9	0.0	0.0	2,087.9
Pemeliharaan Kec. Selat Nasik	APBD	1.13.2	Pemeliharaan Kec. Selat Nasik	0.0	0.0	0+000	0+041	27.7	PR	-	0.0	27.7	0.0	0.0	0.0	0.0	739.2	739.2	0.0	0.0	739.2
JUMLAH PAKET APBD								526.0			0.0	495.4	2.1	0.0	4,360.5	0.0	8,868.6	13,229.1	0.0	0.0	13,229.1
TOTAL								657.4			89.6	597.2	10.9	0.0	16,117.3	7,570.3	11,857.3	35,544.9	8.8	17,286.8	52,831.7

PAKET PHJD 2021

Rangkuman

Province: Bangka Belitung

Kabupaten: Belitung

Komponen	Anggaran Estimasi (Rp Juta)		Panjang (Km)	
	APBN Grant	TOTAL	APBN Grant	TOTAL
PR	2,989	2,989	101.8	101.8
RK	7,570	7,570	89.6	89.6
Penunjang	0	0	0.0	0.0
Berkala	10,421	10,421	7.8	7.8
Rehabilitasi	0	0	0.0	0.0
Peningkatan Struktur	0	0	0.0	0.0
Jumlah pekerjaan pemeliharaan - Jalan	20,980	20,980		
Harga PR - Jembatan		0.0		
Harga PR - Gorong-gorong		0.0		
Harga PR - Tembok Penahan		0.0		
Harga RK - Jembatan		0.0		
Harga RK - Gorong-gorong		0.0		
Harga RK - Tembok Penahan		0.0		
Jumlah pekerjaan pemeliharaan - Struktur	0.0	0.0		
Pelebaran	15,007	15,007	7.8	7.8
Jumlah pekerjaan pemeliharaan + pelebaran	35,987	35,987		
Keselamatan Jalan (5%)		0		
Total Keseluruhan	35,987	35,987		
Anggaran	35,987	35,987		
Sisa	0	0		

Panjang Total

Panjang Jaringan Total (km)	107.9
Panjang Jalan Aspal (km)	107.9
Cakupan PR (% Jalan Aspal)	94.3%
Cakupan MW (% Jalan Aspal)	7.2%

Sumber Dana	Bagian
APBN Grant	100% 18,643

Database: D:\10. APLIKASI PROGRAM PKRMS\PKRMS V.1.1.06_Juli_2020-2021 (Versi Baru)\Program PKRMS Penanganan F

APBN Grant - Year 1 - Bangka Belitung

Paket	Sumber Dana	Ruas Jalan	Nama Ruas	STA Awal	STA Akhir	DRP Dari	DRP Ke	Panjang (Km)	Pemeliharaan	Lebar (m)	RK panjang (km)	PR Panjang (KM)	Panjang Penunjang (km)	Panjang Berkala (km)	Harga Berkala (Rp Juta)	Harga RK (Rp Juta)	Harga PR (Rp Juta)	Total Harga Maintenance (Rp Juta)	Panjang pelebaran (km)	Harga pelebaran (Rp Juta)	Jumlah harga pekerjaan pemeliharaan + pelebaran (Rp Juta)
PAKET 5	APBN Grant	29	Air Seru - Tanjung Tinggi	0.0	10.5	0+000	10+500	10.5	PR + RK	6.0	1.0	10.5	0.0	0.0	0.0	777.9	467.6	1,245.5	0.0	0.0	1,245.5
SWAKELOLA	APBN Grant	3	Air Mungkui - Mempiu	0.0	8.8	0+000	8+800	8.8	PR + RK	6.0	5.2	5.2	0.0	0.0	0.0	1.7	150.8	152.5	0.0	0.0	152.5
PAKET 5	APBN Grant	30	Simpang IV - Sungai Padang	0.0	15.0	0+000	15+000	15.0	PB + PR + RK	5.2	12.9	15.0	0.0	5.9	7,882.4	1,354.4	456.0	9,692.8	5.9	11,351.5	21,044.3
PAKET 5	APBN Grant	34	Buluh Tumbang - Air Mungkui	0.0	3.5	0+000	3+500	3.5	PR + RK	6.0	3.5	3.5	0.0	0.0	0.0	125.7	68.6	194.3	0.0	0.0	194.3
PAKET 5	APBN Grant	35	Buluh Tumbang - Air Seru	0.0	15.6	0+000	15+600	15.6	PR + RK	6.0	15.6	15.6	0.0	0.0	0.0	235.9	305.5	541.4	0.0	0.0	541.4
PAKET 6	APBN Grant	17	Air Kundur - Gunung Riting	0.0	7.5	0+000	7+500	7.5	PR + RK	4.0	7.4	7.5	0.0	0.0	0.0	1,564.3	315.6	1,879.9	0.0	0.0	1,879.9
PAKET 6	APBN Grant	18	Gunung Riting - Mentigi	0.0	3.8	0+000	3+800	3.8	PR + RK	4.0	3.8	3.8	0.0	0.0	0.0	817.3	182.2	999.5	0.0	0.0	999.5
PAKET 6	APBN Grant	20	Ujung Gersik - Mentigi	0.0	13.1	0+000	13+121	13.1	PR + RK	4.0	13.1	13.1	0.0	0.0	0.0	410.4	108.3	518.8	0.0	0.0	518.8
PAKET 6	APBN Grant	21	Membalong - Teluk Gembira	0.0	12.0	0+000	12+000	12.0	PR + RK	5.9	12.0	12.0	0.0	0.0	0.0	489.7	129.8	619.6	0.0	0.0	619.6
PAKET 6	APBN Grant	22	Padang Kandis - Batu Lubang	0.0	7.3	0+000	7+330	7.3	PB + PR + RK	4.0	6.8	7.3	0.0	1.9	2,538.4	1,728.0	684.3	4,950.7	1.9	3,655.6	8,606.2
SWAKELOLA	APBN Grant	4	Mempiu-Petikan	0.0	10.8	0+000	10+750	10.8	PR + RK	6.0	8.3	8.3	0.0	0.0	0.0	64.9	119.9	184.8	0.0	0.0	184.8
							TOTAL	107.9			89.6	101.8	0.0	7.8	10,420.8	7,570.3	2,988.7	20,979.8	7.8	15,007.1	35,987

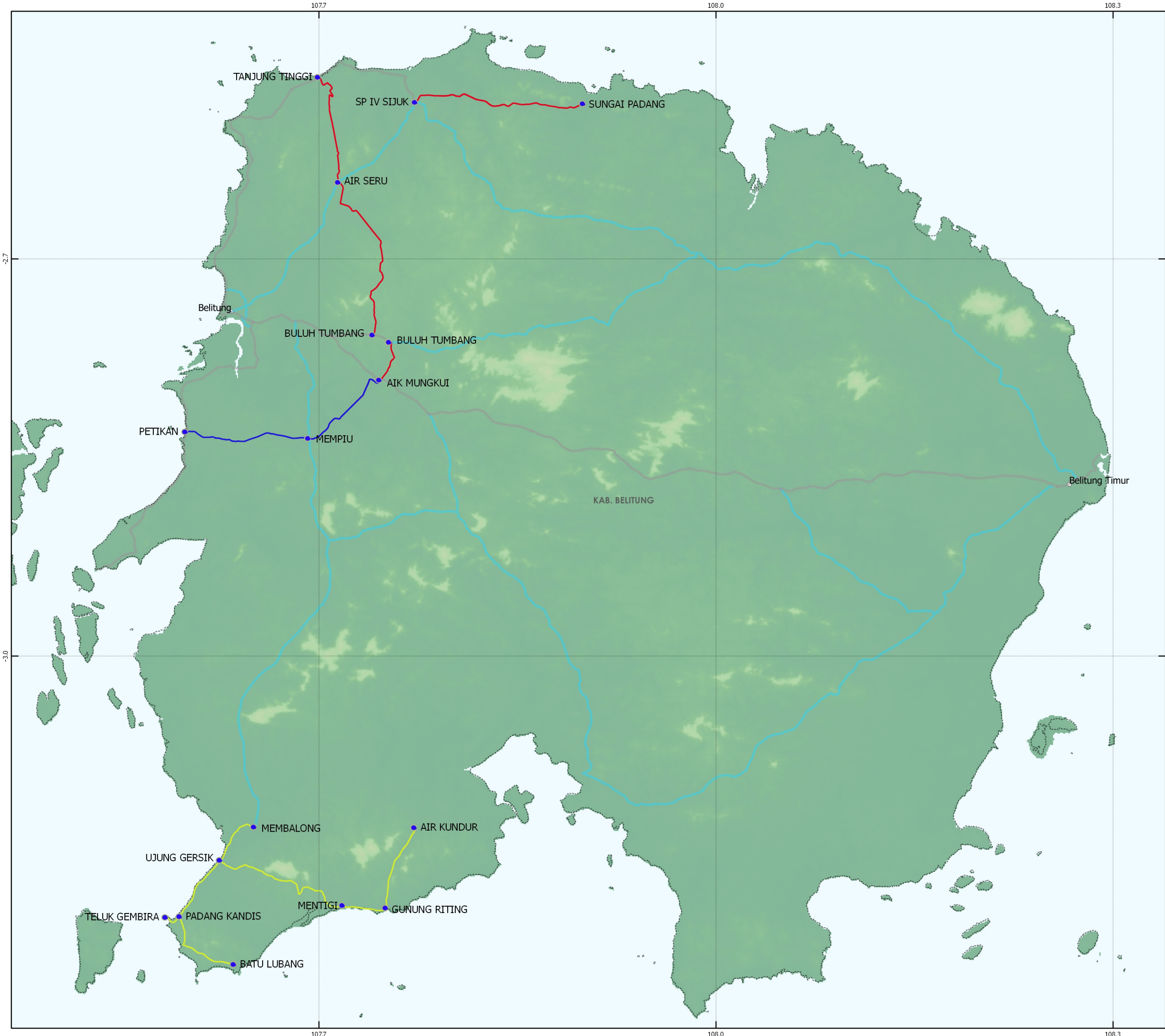
NOMOR RUAS	22																
RUAS	PADANG KANDIS - BATU LUBANG																
Status	Kabupaten Road																
Province/Kabupaten	KABUPATEN BELITUNG																
Length Km	7.33																
From STA	0+000	0+500	1+000	1+500	2+000	2+500	3+000	3+500	4+000	4+500	5+000	5+500	6+000	6+500	7+000		
To STA	0+500	1+000	1+500	2+000	2+500	3+000	3+500	4+000	4+500	5+000	5+500	6+000	6+500	7+000	7+330		
Tipe Perkerasan																	
	PB + Pelebaran					PR + RK											
Jangka Waktu Pelaksanaan Kontrak Long Segment 2021	Masa Pelaksanaan Konstruksi Long Segment sepanjang 7.33 km Terdiri dari : Berkala+ Pelebaran = 1.9 km, Rutin + Rutin Kondisi = 7.33 km																
Masa Pemeliharaan																	

NOMOR RUAS	30																													
RUAS	SIMPANG IV - SUNGAI PADANG																													
Status	Kabupaten Road																													
Province/Kabupaten	KABUPATEN BELITUNG																													
Length Km	15																													
From STA	0+000	0+500	1+000	1+500	2+000	2+500	3+000	3+500	4+000	4+500	5+000	5+500	6+000	6+500	7+000	7+500	7+900	8+500	9+000	9+500	10+000	10+500	11+000	11+500	12+000	12+500	13+000	13+500	14+000	14+500
To STA	0+500	1+000	1+500	2+000	2+500	3+000	3+500	4+000	4+500	5+000	5+500	6+000	6+500	7+000	7+500	7+900	8+500	9+000	9+500	10+000	10+500	11+000	11+500	12+000	12+500	13+000	13+500	14+000	14+500	15+000
Tipe Perkerasan																														
	PR + RK			PB + Pelebaran							PR + RK																			
Jangka Waktu Pelaksanaan Kontrak Long Segment 2021	Masa Pelaksanaan Konstruksi Long Segment sepanjang 15 km Terdiri dari : Berkala + Pelebaran = 5.9 km ----- Rutin + Rutin Kondisi = 15 km																													
Masa Pemeliharaan																														

PAKET 5

Ruas Jalan	Nama Ruas	KM Dari	KM Ke	DRP Dari	DRP Ke	Panjang (m)	Tipe Pekerjaan	Harga MW (Rp Juta)	Harga Penunjang (Rp Juta)	Harga RK (Rp Juta)	Harga PR (Rp Juta)	Harga pelebaran (Rp Juta)	Jumlah harga pekerjaan pemeliharaan + pelebaran (Rp Juta)
29	Air Seru - Tanjung Tinggi	0	9500	0+0	9+500	9500	PR	0.0	0.0	0.0	17.8	0.0	17.8
29	Air Seru - Tanjung Tinggi	9500	9600	9+500	9+600	100	PR + RK	0.0	0.0	247.4	146.7	0.0	394.2
29	Air Seru - Tanjung Tinggi	9600	9800	9+600	9+800	200	PR + RK	0.0	0.0	119.0	78.4	0.0	197.4
29	Air Seru - Tanjung Tinggi	9800	10000	9+800	9+1000	200	PR + RK	0.0	0.0	381.7	222.9	0.0	604.6
29	Air Seru - Tanjung Tinggi	10000	10500	10+0	10+500	500	PR + RK	0.0	0.0	29.8	1.8	0.0	31.6
3	Air Mungkui - Mempiu	0	1000	0+0	1+0	1000	Maintenance 2020	0.0	0.0	0.0	0.0	0.0	0.0
3	Air Mungkui - Mempiu	1000	6200	1+0	6+200	5200	PR + RK	0.0	0.0	1.7	150.8	0.0	152.5
3	Air Mungkui - Mempiu	6200	8800	6+200	8+800	2600	Maintenance 2020	0.0	0.0	0.0	0.0	0.0	0.0
30	Simpang IV - Sungai Padang	0	2000	0+0	2+0	2000	PR + RK	0.0	0.0	321.7	78.3	0.0	400.0
30	Simpang IV - Sungai Padang	2000	2100	2+0	2+100	100	PB + PR + RK	133.6	0.0	8.7	4.8	192.4	339.5
30	Simpang IV - Sungai Padang	2100	2200	2+100	2+200	100	PB + PR + RK	133.6	0.0	8.7	4.8	192.4	339.5
30	Simpang IV - Sungai Padang	2200	2300	2+200	2+300	100	PB + PR + RK	133.6	0.0	8.7	4.8	192.4	339.5
30	Simpang IV - Sungai Padang	2300	2400	2+300	2+400	100	PB + PR + RK	133.6	0.0	8.7	3.2	192.4	337.9
30	Simpang IV - Sungai Padang	2400	2500	2+400	2+500	100	PB + PR + RK	133.6	0.0	8.7	3.2	192.4	337.9
30	Simpang IV - Sungai Padang	2500	2600	2+500	2+600	100	PB + PR + RK	133.6	0.0	8.7	3.2	192.4	337.9
30	Simpang IV - Sungai Padang	2600	2700	2+600	2+700	100	PB + PR + RK	133.6	0.0	8.7	3.2	192.4	337.9
30	Simpang IV - Sungai Padang	2700	2800	2+700	2+800	100	PB + PR + RK	133.6	0.0	8.7	3.2	192.4	337.9
30	Simpang IV - Sungai Padang	2800	2900	2+800	2+900	100	PB + PR + RK	133.6	0.0	8.7	3.2	192.4	337.9
30	Simpang IV - Sungai Padang	2900	3000	2+900	3+0	100	PB + PR + RK	133.6	0.0	8.7	3.2	192.4	337.9
30	Simpang IV - Sungai Padang	3000	3100	3+0	3+100	100	PB + PR + RK	133.6	0.0	8.7	3.2	192.4	337.9
30	Simpang IV - Sungai Padang	3100	3200	3+100	3+200	100	PB + PR + RK	133.6	0.0	8.7	3.2	192.4	337.9
30	Simpang IV - Sungai Padang	3200	3300	3+200	3+300	100	PB + PR + RK	133.6	0.0	8.7	3.2	192.4	337.9
30	Simpang IV - Sungai Padang	3300	3400	3+300	3+400	100	PB + PR + RK	133.6	0.0	8.7	3.2	192.4	337.9
30	Simpang IV - Sungai Padang	3400	3500	3+400	3+500	100	PB + PR + RK	133.6	0.0	8.7	4.8	192.4	339.5
30	Simpang IV - Sungai Padang	3500	3600	3+500	3+600	100	PB + PR + RK	133.6	0.0	8.7	4.8	192.4	339.5
30	Simpang IV - Sungai Padang	3600	3700	3+600	3+700	100	PB + PR + RK	133.6	0.0	4.0	4.8	192.4	334.8
30	Simpang IV - Sungai Padang	3700	3800	3+700	3+800	100	PB + PR	133.6	0.0	0.0	1.8	192.4	327.8
30	Simpang IV - Sungai Padang	3800	3900	3+800	3+900	100	PB + PR + RK	133.6	0.0	1.0	1.8	192.4	328.8
30	Simpang IV - Sungai Padang	3900	4000	3+900	4+0	100	PB + PR	133.6	0.0	0.0	1.8	192.4	327.8
30	Simpang IV - Sungai Padang	4000	4100	4+0	4+100	100	PB + PR + RK	133.6	0.0	8.7	3.2	192.4	337.9
30	Simpang IV - Sungai Padang	4100	4200	4+100	4+200	100	PB + PR + RK	133.6	0.0	8.7	3.2	192.4	337.9
30	Simpang IV - Sungai Padang	4200	4300	4+200	4+300	100	PB + PR + RK	133.6	0.0	8.7	3.2	192.4	337.9
30	Simpang IV - Sungai Padang	4300	4400	4+300	4+400	100	PB + PR + RK	133.6	0.0	8.7	3.2	192.4	337.9
30	Simpang IV - Sungai Padang	4400	4500	4+400	4+500	100	PB + PR + RK	133.6	0.0	4.3	2.5	192.4	332.9
30	Simpang IV - Sungai Padang	4500	4600	4+500	4+600	100	PB + PR	133.6	0.0	0.0	1.8	192.4	327.8
30	Simpang IV - Sungai Padang	4600	4700	4+600	4+700	100	PB + PR + RK	133.6	0.0	15.5	3.0	192.4	344.6
30	Simpang IV - Sungai Padang	4700	4800	4+700	4+800	100	PB + PR + RK	133.6	0.0	15.5	3.0	192.4	344.6
30	Simpang IV - Sungai Padang	4800	4900	4+800	4+900	100	PB + PR + RK	133.6	0.0	15.5	3.0	192.4	344.6
30	Simpang IV - Sungai Padang	4900	5000	4+900	5+0	100	PB + PR + RK	133.6	0.0	14.8	1.8	192.4	342.6
30	Simpang IV - Sungai Padang	5000	5100	5+0	5+100	100	PB + PR	133.6	0.0	0.0	1.8	192.4	327.8
30	Simpang IV - Sungai Padang	5100	5200	5+100	5+200	100	PB + PR + RK	133.6	0.0	14.8	1.8	192.4	342.6
30	Simpang IV - Sungai Padang	5200	5300	5+200	5+300	100	PB + PR + RK	133.6	0.0	14.8	1.8	192.4	342.6
30	Simpang IV - Sungai Padang	5300	5400	5+300	5+400	100	PB + PR + RK	133.6	0.0	14.8	1.8	192.4	342.6
30	Simpang IV - Sungai Padang	5400	5500	5+400	5+500	100	PB + PR + RK	133.6	0.0	15.5	3.0	192.4	344.6
30	Simpang IV - Sungai Padang	5500	5600	5+500	5+600	100	PB + PR + RK	133.6	0.0	0.3	3.0	192.4	329.4
30	Simpang IV - Sungai Padang	5600	5700	5+600	5+700	100	PB + PR	133.6	0.0	0.0	3.0	192.4	329.0
30	Simpang IV - Sungai Padang	5700	5800	5+700	5+800	100	PB + PR	133.6	0.0	0.0	1.8	192.4	327.8
30	Simpang IV - Sungai Padang	5800	5900	5+800	5+900	100	PB + PR	133.6	0.0	0.0	1.8	192.4	327.8
30	Simpang IV - Sungai Padang	5900	6000	5+900	6+0	100	PB + PR	133.6	0.0	0.0	1.8	192.4	327.8
30	Simpang IV - Sungai Padang	6000	6100	6+0	6+100	100	PB + PR	133.6	0.0	0.0	1.8	192.4	327.8
30	Simpang IV - Sungai Padang	6100	6200	6+100	6+200	100	PB + PR	133.6	0.0	0.0	1.8	192.4	327.8
30	Simpang IV - Sungai Padang	6200	6300	6+200	6+300	100	PB + PR	133.6	0.0	0.0	1.8	192.4	327.8
30	Simpang IV - Sungai Padang	6300	6400	6+300	6+400	100	PB + PR	133.6	0.0	0.0	1.8	192.4	327.8
30	Simpang IV - Sungai Padang	6400	6500	6+400	6+500	100	PB + PR	133.6	0.0	0.0	1.8	192.4	327.8
30	Simpang IV - Sungai Padang	6500	6600	6+500	6+600	100	PB + PR	133.6	0.0	0.0	1.8	192.4	327.8
30	Simpang IV - Sungai Padang	6600	6700	6+600	6+700	100	PB + PR	133.6	0.0	0.0	1.8	192.4	327.8
30	Simpang IV - Sungai Padang	6700	6800	6+700	6+800	100	PB + PR	133.6	0.0	0.0	1.8	192.4	327.8
30	Simpang IV - Sungai Padang	6800	6900	6+800	6+900	100	PB + PR	133.6	0.0	0.0	1.8	192.4	327.8
30	Simpang IV - Sungai Padang	6900	7000	6+900	7+0	100	PB + PR	133.6	0.0	0.0	1.8	192.4	327.8
30	Simpang IV - Sungai Padang	7000	7100	7+0	7+100	100	PB + PR	133.6	0.0	0.0	1.8	192.4	327.8
30	Simpang IV - Sungai Padang	7100	7200	7+100	7+200	100	PB + PR	133.6	0.0	0.0	1.8	192.4	327.8
30	Simpang IV - Sungai Padang	7200	7300	7+200	7+300	100	PB + PR	133.6	0.0	0.0	1.8	192.4	327.8
30	Simpang IV - Sungai Padang	7300	7400	7+300	7+400	100	PB + PR + RK	133.6	0.0	15.5	3.0	192.4	344.6
30	Simpang IV - Sungai Padang	7400	7500	7+400	7+500	100	PB + PR + RK	133.6	0.0	15.7	1.8	192.4	343.5
30	Simpang IV - Sungai Padang	7500	7600	7+500	7+600	100	PB + PR + RK	133.6	0.0	15.5	3.0	192.4	344.6
30	Simpang IV - Sungai Padang	7600	7700	7+600	7+700	100	PB + PR + RK	133.6	0.0	15.5	3.0	192.4	344.6
30	Simpang IV - Sungai Padang	7700	7800	7+700	7+800	100	PB + PR + RK	133.6	0.0	15.5	3.0	192.4	344.6
30	Simpang IV - Sungai Padang	7800	7900	7+800	7+900	100	PB + PR + RK	133.6	0.0	14.8	1.8	192.4	342.6
30	Simpang IV - Sungai Padang	7900	15000	7+900	15+0	7100	PR + RK	0.0	0.0	635.4	219.3	0.0	854.7
34	Buluh Tumbang - Air Mungkui	0	1700	0+0	1+700	1700	PR + RK	0.0	0.0	52.4	32.0	0.0	84.4
34	Buluh Tumbang - Air Mungkui	1700	1800	1+700	1+800	100	PR + RK	0.0	0.0	2.5	1.8	0.0	4.3
34	Buluh Tumbang - Air Mungkui	1800	3500	1+800	3+500	1700	PR + RK	0.0	0.0	70.8	34.8	0.0	105.6
35	Buluh Tumbang - Air Seru	0	15600	0+0	15+600	15600	PR + RK	0.0	0.0	235.9	305.5	0.0	541.4

Paket		PAKET 6											
Ruas Jalan	Nama Ruas	KM Dari	KM Ke	DRP Dari	DRP Ke	Panjang (m)	Tipe Pekerjaan	Harga MW (Rp Juta)	Harga Penunjang (Rp Juta)	Harga RK (Rp Juta)	Harga PR (Rp Juta)	Harga pelebaran (Rp Juta)	Jumlah harga pekerjaan pemeliharaan + pelebaran (Rp Juta)
17	Air Kundur - Gunung Riting	0	100	0+0	0+100	100	PR	0.0	0.0	0.0	46.2	0.0	46.2
17	Air Kundur - Gunung Riting	100	200	0+100	0+200	100	PR + RK	0.0	0.0	149.3	117.6	0.0	266.9
17	Air Kundur - Gunung Riting	200	300	0+200	0+300	100	PR + RK	0.0	0.0	89.6	1.8	0.0	91.4
17	Air Kundur - Gunung Riting	300	400	0+300	0+400	100	PR + RK	0.0	0.0	1.8	1.8	0.0	3.5
17	Air Kundur - Gunung Riting	400	600	0+400	0+600	200	PR + RK	0.0	0.0	252.4	70.7	0.0	323.1
17	Air Kundur - Gunung Riting	600	700	0+600	0+700	100	PR + RK	0.0	0.0	205.7	2.7	0.0	208.4
17	Air Kundur - Gunung Riting	700	800	0+700	0+800	100	PR + RK	0.0	0.0	119.6	1.8	0.0	121.4
17	Air Kundur - Gunung Riting	800	900	0+800	0+900	100	PR + RK	0.0	0.0	198.3	1.8	0.0	200.1
17	Air Kundur - Gunung Riting	900	1300	0+900	1+300	400	PR + RK	0.0	0.0	2.0	1.8	0.0	3.8
17	Air Kundur - Gunung Riting	1300	1400	1+300	1+400	100	PR + RK	0.0	0.0	140.8	6.5	0.0	147.3
17	Air Kundur - Gunung Riting	1400	2000	1+400	2+0	600	PR + RK	0.0	0.0	70.3	2.5	0.0	72.8
17	Air Kundur - Gunung Riting	2000	2100	2+0	2+100	100	PR + RK	0.0	0.0	10.9	2.5	0.0	13.4
17	Air Kundur - Gunung Riting	2100	2700	2+100	2+700	600	PR + RK	0.0	0.0	69.6	3.2	0.0	72.9
17	Air Kundur - Gunung Riting	2700	2800	2+700	2+800	100	PR + RK	0.0	0.0	43.3	16.5	0.0	59.8
17	Air Kundur - Gunung Riting	2800	7200	2+800	7+200	4400	PR + RK	0.0	0.0	11.3	4.8	0.0	16.1
17	Air Kundur - Gunung Riting	7200	7300	7+200	7+300	100	PR + RK	0.0	0.0	188.1	28.7	0.0	216.8
17	Air Kundur - Gunung Riting	7300	7500	7+300	7+500	200	PR + RK	0.0	0.0	11.3	4.8	0.0	16.1
18	Gunung Riting - Mentigi	0	2800	0+0	2+800	2800	PR + RK	0.0	0.0	83.6	28.7	0.0	112.3
18	Gunung Riting - Mentigi	2800	2900	2+800	2+900	100	PR + RK	0.0	0.0	83.0	3.0	0.0	86.0
18	Gunung Riting - Mentigi	2900	3800	2+900	3+800	900	PR + RK	0.0	0.0	650.7	150.5	0.0	801.2
20	Ujung Gersik - Mentigi	0	3600	0+0	3+600	3600	PR + RK	0.0	0.0	14.7	5.3	0.0	20.0
20	Ujung Gersik - Mentigi	3600	3700	3+600	3+700	100	PR + RK	0.0	0.0	21.5	8.7	0.0	30.2
20	Ujung Gersik - Mentigi	3700	6300	3+700	6+300	2600	PR + RK	0.0	0.0	252.5	72.9	0.0	325.4
20	Ujung Gersik - Mentigi	6300	6400	6+300	6+400	100	PR + RK	0.0	0.0	2.8	1.8	0.0	4.6
20	Ujung Gersik - Mentigi	6400	13121	6+400	13+121	6721	PR + RK	0.0	0.0	119.0	19.7	0.0	138.7
21	Membalong - Teluk Gembira	0	11200	0+0	11+200	11200	PR + RK	0.0	0.0	325.2	72.0	0.0	397.2
21	Membalong - Teluk Gembira	11200	11400	11+200	11+400	200	PR + RK	0.0	0.0	11.4	2.5	0.0	13.9
21	Membalong - Teluk Gembira	11400	11500	11+400	11+500	100	PR + RK	0.0	0.0	150.0	53.5	0.0	203.5
21	Membalong - Teluk Gembira	11500	12000	11+500	12+0	500	PR + RK	0.0	0.0	3.2	1.8	0.0	5.0
22	Padang Kandis - Batu Lubang	0	100	0+0	0+100	100	PB + PR + RK	133.6	0.0	329.1	170.0	192.4	825.1
22	Padang Kandis - Batu Lubang	100	200	0+100	0+200	100	PB + PR + RK	133.6	0.0	450.7	256.3	192.4	1,033.0
22	Padang Kandis - Batu Lubang	200	300	0+200	0+300	100	PB + PR + RK	133.6	0.0	8.9	5.0	192.4	339.9
22	Padang Kandis - Batu Lubang	300	400	0+300	0+400	100	PB + PR + RK	133.6	0.0	4.6	2.5	192.4	333.1
22	Padang Kandis - Batu Lubang	400	500	0+400	0+500	100	PB + PR	133.6	0.0	0.0	9.8	192.4	335.8
22	Padang Kandis - Batu Lubang	500	600	0+500	0+600	100	PB + PR	133.6	0.0	0.0	3.6	192.4	329.6
22	Padang Kandis - Batu Lubang	600	700	0+600	0+700	100	PB + PR	133.6	0.0	0.0	3.6	192.4	329.6
22	Padang Kandis - Batu Lubang	700	800	0+700	0+800	100	PB + PR	133.6	0.0	0.0	5.3	192.4	331.3
22	Padang Kandis - Batu Lubang	800	900	0+800	0+900	100	PB + PR	133.6	0.0	0.0	5.3	192.4	331.3
22	Padang Kandis - Batu Lubang	900	1000	0+900	1+0	100	PB + PR + RK	133.6	0.0	8.7	4.8	192.4	339.5
22	Padang Kandis - Batu Lubang	1000	1100	1+0	1+100	100	PB + PR + RK	133.6	0.0	8.7	3.2	192.4	337.9
22	Padang Kandis - Batu Lubang	1100	1200	1+100	1+200	100	PB + PR + RK	133.6	0.0	8.7	3.2	192.4	337.9
22	Padang Kandis - Batu Lubang	1200	1300	1+200	1+300	100	PB + PR + RK	133.6	0.0	8.7	3.2	192.4	337.9
22	Padang Kandis - Batu Lubang	1300	1400	1+300	1+400	100	PB + PR + RK	133.6	0.0	8.7	3.2	192.4	337.9
22	Padang Kandis - Batu Lubang	1400	1500	1+400	1+500	100	PB + PR + RK	133.6	0.0	8.7	3.2	192.4	337.9
22	Padang Kandis - Batu Lubang	1500	1600	1+500	1+600	100	PB + PR + RK	133.6	0.0	8.7	3.2	192.4	337.9
22	Padang Kandis - Batu Lubang	1600	1700	1+600	1+700	100	PB + PR + RK	133.6	0.0	8.7	3.2	192.4	337.9
22	Padang Kandis - Batu Lubang	1700	1800	1+700	1+800	100	PB + PR + RK	133.6	0.0	8.7	3.2	192.4	337.9
22	Padang Kandis - Batu Lubang	1800	1900	1+800	1+900	100	PB + PR + RK	133.6	0.0	8.7	3.2	192.4	337.9
22	Padang Kandis - Batu Lubang	1900	2000	1+900	2+0	100	PR + RK	0.0	0.0	1.8	1.8	0.0	3.5
22	Padang Kandis - Batu Lubang	2000	2100	2+0	2+100	100	PR + RK	0.0	0.0	1.8	3.0	0.0	4.8
22	Padang Kandis - Batu Lubang	2100	2200	2+100	2+200	100	PR + RK	0.0	0.0	10.5	4.8	0.0	15.3
22	Padang Kandis - Batu Lubang	2200	2300	2+200	2+300	100	PR + RK	0.0	0.0	10.5	4.8	0.0	15.3
22	Padang Kandis - Batu Lubang	2300	2400	2+300	2+400	100	PR + RK	0.0	0.0	10.5	4.8	0.0	15.3
22	Padang Kandis - Batu Lubang	2400	2500	2+400	2+500	100	PR + RK	0.0	0.0	76.8	5.3	0.0	82.1
22	Padang Kandis - Batu Lubang	2500	2600	2+500	2+600	100	PR + RK	0.0	0.0	14.3	5.3	0.0	19.6
22	Padang Kandis - Batu Lubang	2600	2800	2+600	2+800	200	PR + RK	0.0	0.0	14.3	5.3	0.0	19.6
22	Padang Kandis - Batu Lubang	2800	3300	2+800	3+300	500	PR + RK	0.0	0.0	14.3	5.3	0.0	19.6
22	Padang Kandis - Batu Lubang	3300	3400	3+300	3+400	100	PR + RK	0.0	0.0	16.0	5.3	0.0	21.3
22	Padang Kandis - Batu Lubang	3400	3500	3+400	3+500	100	PR + RK	0.0	0.0	0.5	1.8	0.0	2.3
22	Padang Kandis - Batu Lubang	3500	3600	3+500	3+600	100	PR + RK	0.0	0.0	1.0	1.8	0.0	2.8
22	Padang Kandis - Batu Lubang	3600	4200	3+600	4+200	600	PR + RK	0.0	0.0	22.3	6.5	0.0	28.8
22	Padang Kandis - Batu Lubang	4200	4500	4+200	4+500	300	PR + RK	0.0	0.0	74.6	17.3	0.0	91.9
22	Padang Kandis - Batu Lubang	4500	4600	4+500	4+600	100	PR + RK	0.0	0.0	18.6	3.6	0.0	22.3
22	Padang Kandis - Batu Lubang	4600	4900	4+600	4+900	300	PR + RK	0.0	0.0	18.0	3.6	0.0	21.6
22	Padang Kandis - Batu Lubang	4900	5000	4+900	5+0	100	PR + RK	0.0	0.0	15.9	3.6	0.0	19.5
22	Padang Kandis - Batu Lubang	5000	5100	5+0	5+100	100	PR + RK	0.0	0.0	115.9	23.4	0.0	139.2
22	Padang Kandis - Batu Lubang	5100	5200	5+100	5+200	100	PR + RK	0.0	0.0	62.2	12.0	0.0	74.3
22	Padang Kandis - Batu Lubang	5200	5300	5+200	5+300	100	PR + RK	0.0	0.0	71.2	3.0	0.0	74.2
22	Padang Kandis - Batu Lubang	5300	5900	5+300	5+900	600	PR + RK	0.0	0.0	30.1	8.3	0.0	38.4
22	Padang Kandis - Batu Lubang	5900	6100	5+900	6+100	200	PR + RK	0.0	0.0	11.1	3.2	0.0	14.4
22	Padang Kandis - Batu Lubang	6100	6200	6+100	6+200	100	PR + RK	0.0	0.0	11.8	3.2	0.0	15.0
22	Padang Kandis - Batu Lubang	6200	6300	6+200	6+300	100	PR + RK	0.0	0.0	10.7	3.2	0.0	13.9
22	Padang Kandis - Batu Lubang	6300	6400	6+300	6+400	100	PR + RK	0.0	0.0	11.1	3.2	0.0	14.4
22	Padang Kandis - Batu Lubang	6400	6500	6+400	6+500	100	PR + RK	0.0	0.0	69.3	19.9	0.0	89.1
22	Padang Kandis - Batu Lubang	6500	6700	6+500	6+700	200	PR + RK	0.0	0.0	28.6	7.1	0.0	35.7
22	Padang Kandis - Batu Lubang	6700	6800	6+700	6+800	100	PR + RK	0.0	0.0	0.5	1.8	0.0	2.3
22	Padang Kandis - Batu Lubang	6800	6900	6+800	6+900	100	PR + RK	0.0	0.0	1.0	1.8	0.0	2.8
22	Padang Kandis - Batu Lubang	6900	7100	6+900	7+100	200	PR + RK	0.0	0.0	58.7	1.8	0.0	60.5
22	Padang Kandis - Batu Lubang	7100	7200	7+100	7+200	100	PR + RK	0.0	0.0	10.7	3.2	0.0	13.9
22	Padang Kandis - Batu Lubang	7200	7300	7+200	7+300	100	PR + RK	0.0	0.0	22.3	6.5	0.0	28.8
22	Padang Kandis - Batu Lubang	7300	7330	7+300	7+330	30	PR + RK	0.0	0.0	10.7	3.2	0.0	13.9
4	Mempiu-Petikan	0	2500	0+0	2+500	2500	Maintenance 2020	0.0	0.0	0.0	0.0	0.0	0.0
4	Mempiu-Petikan	2500	7900	2+500	7+900	5400	PR + RK	0.0	0.0	18.5	76.9	0.0	95.4
4	Mempiu-Petikan	7900	8000	7+900	8+0	100	PR + RK	0.0	0.0	17.7	2.9	0.0	20.6
4	Mempiu-Petikan	8000	8100	8+0	8+100	100	PR + RK	0.0	0.0	26.5	2.5	0.0	29.0
4	Mempiu-Petikan	8100	10750	8+100	10+750	2650	PR + RK	0.0	0.0	2.2	37.6	0.0	39.8



**Program Hibah Jalan Daerah
(PHJD)**

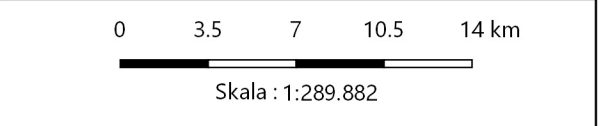
**Kabupaten Belitung
Provinsi Kepulauan Bangka Belitung**

KSPN Tanjung Kelayang

PETA PAKET PHJD 2021

- Keterangan**
- PAKET**
- Paket 5
 - Paket 6
- PAKET SWAKELOLA**
- Paket Swakelola
 - Jalan Nasional Babel
 - Jalan Provinsi Babel

- PAKET 5 :**
- 29 - AIR SERU-TANJUNG TINGGI
 - 30 - SIMPANG IV SIJUK-SUNGAI PADANG
 - 34 - BULUH TUMBANG-AIK MUNGKUI
 - 35 - BULUH TUMBANG-AIR SERU
- PAKET 6 :**
- 17 - AIR KUNDUR-GUNUNG RITING
 - 18 - GUNUNG RITING-MENTIGI
 - 20 - UJUNG GERSIK-MENTIGI
 - 21 - MEMBALONG-TELUK GEMBIRA
 - 22 - PADANG KANDIS-BATU LUBANG
- PAKET SWAKELOLA :**
- 3 - AIR MUNGKUI-MEMPIU
 - 4 - MEMPIU-PETIKAN



- Jalan Nasional : SK Menteri PUPR 248/KPTS/M/2015
 - Jalan Provinsi : SK Gubernur 188.4/422/PU/VIII/2012
 - Jalan Kabupaten : SK Bupati

Data Source: 2020 Visual Assessment
 Map generated by PKRMS V.1 - Oktober 2020
 Map source: SRTM 2016

PAKET DAK 2021

Rangkuman

Province: Bangka Belitung

Kabupaten: Belitung

Komponen	Anggaran Estimasi (Rp Juta)		Panjang (Km)	
	DAK	TOTAL	DAK	TOTAL
PR	0	0	0.0	0.0
RK	0	0	0.0	0.0
Penunjang	0	0	0.0	0.0
Berkala	1,336	1,336	1.0	1.0
Rehabilitasi	0	0	0.0	0.0
Peningkatan Struktur	0	0	0.0	0.0
Jumlah pekerjaan pemeliharaan - Jalan	1,336	1,336		
Harga PR - Jembatan		0.0		
Harga PR - Gorong-gorong		0.0		
Harga PR - Tembok Penahan		0.0		
Harga RK - Jembatan		0.0		
Harga RK - Gorong-gorong		0.0		
Harga RK - Tembok Penahan		0.0		
Jumlah pekerjaan pemeliharaan - Struktur	0.0	0.0		
Pelebaran	2,280	2,280	1.0	1.0
Jumlah pekerjaan pemeliharaan + pelebaran	3,615.7	3,615.7		
Keselamatan Jalan (5%)	0	0		
Total Keseluruhan	3,615.7	3,615.7		
Anggaran	0.0	0		
Sisa				

Panjang Total

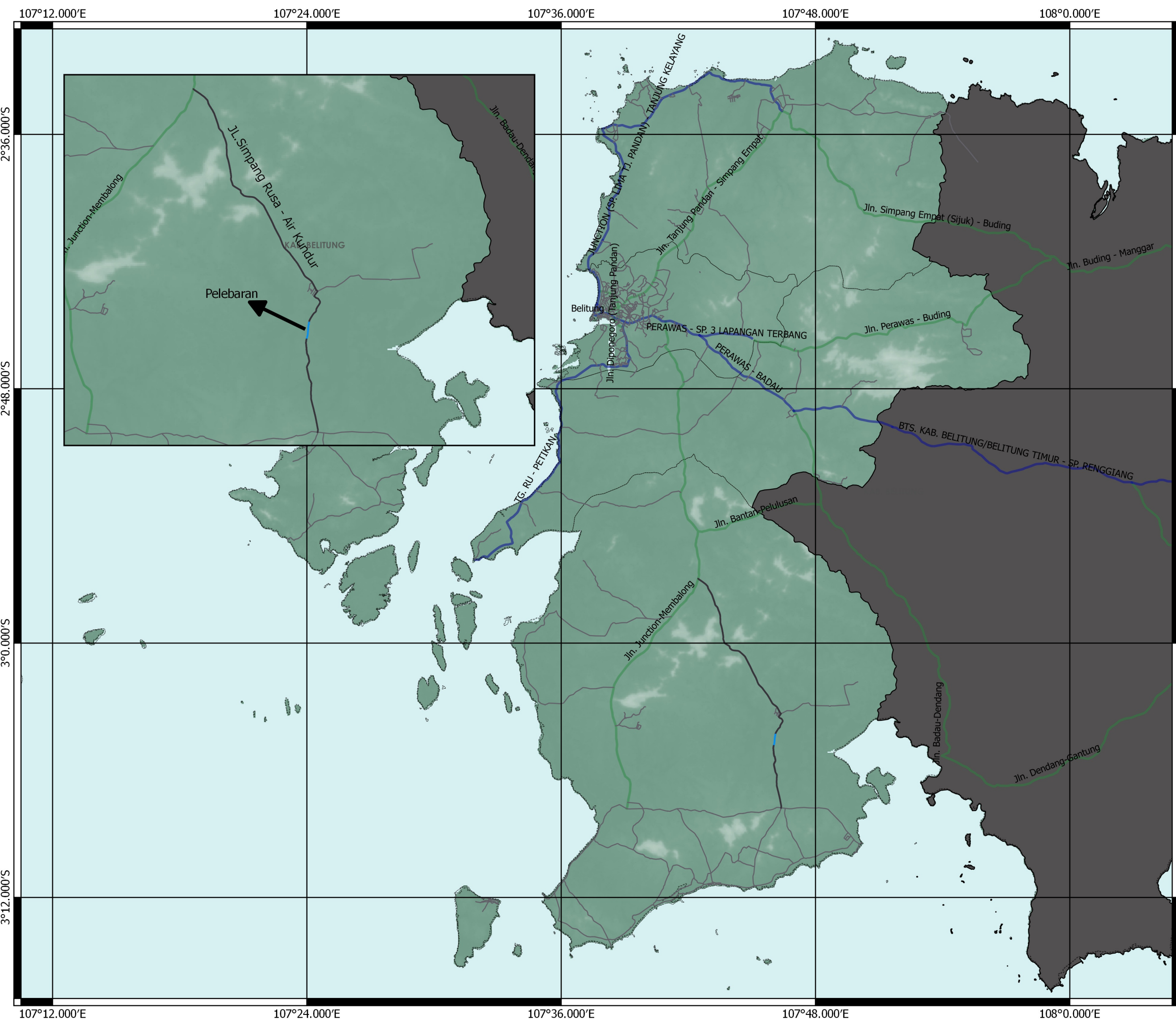
Panjang Jaringan Total (km)	23.5
Panjang Jalan Aspal (km)	23.5
Cakupan PR (% Jalan Aspal)	0.0%
Cakupan MW (% Jalan Aspal)	4.3%

DAK - Year 1 - Belitung

Sumber Dana	Ruas Jalan	Nama Ruas	STA Awal	STA Akhir	DRP Dari	DRP Ke	Panjang (Km)	Pemeliharaan	Lebar (m)	Panjang Berkala (km)	Harga Berkala (Rp Juta)	Total Harga Maintenance (Rp Juta)	Panjang pelebaran (km)	Harga pelebaran (Rp Juta)	Jumlah harga pekerjaan pemeliharaan + pelebaran
DAK	7	Simpang Rusa - Air Kundur	0.0	23.5	0+000	23+500	23.5	PB	4.0	1.0	1,336.0	1,336.0	1.0	2,279.7	3,615.7
						TOTAL	23.5			1.0	1,336.0	1,336.0	1.0	2,279.7	3,615.7

DAK 2021

Ruas Jalan	Nama Ruas	KM Dari	KM Ke	DRP Dari	DRP Ke	Panjang (m)	Tipe Pekerjaan	Harga MW (Rp Juta)	Harga pelebaran (Rp Juta)	Jumlah harga pekerjaan pemeliharaan + pelebaran (Rp Juta)	RM Cost	RM Qty	BMW CostOff
7	Simpang Rusa - Air Kundur	0	100	0+0	0+100	100	TIDAK ADA PEKERJAAN	0.0	0.0	0.0	0.0	0.0	0.0
7	Simpang Rusa - Air Kundur	100	16900	0+100	16+900	16800	TIDAK ADA PEKERJAAN	0.0	0.0	0.0	0.0	0.0	0.0
7	Simpang Rusa - Air Kundur	16900	17000	16+900	17+0	100	PB	133.6	228.0	361.6	0.0	0.0	0.0
7	Simpang Rusa - Air Kundur	17000	17100	17+0	17+100	100	PB	133.6	228.0	361.6	0.0	0.0	0.0
7	Simpang Rusa - Air Kundur	17100	17200	17+100	17+200	100	PB	133.6	228.0	361.6	0.0	0.0	0.0
7	Simpang Rusa - Air Kundur	17200	17300	17+200	17+300	100	PB	133.6	228.0	361.6	0.0	0.0	0.0
7	Simpang Rusa - Air Kundur	17300	17400	17+300	17+400	100	PB	133.6	228.0	361.6	0.0	0.0	0.0
7	Simpang Rusa - Air Kundur	17400	17500	17+400	17+500	100	PB	133.6	228.0	361.6	0.0	0.0	0.0
7	Simpang Rusa - Air Kundur	17500	17600	17+500	17+600	100	PB	133.6	228.0	361.6	0.0	0.0	0.0
7	Simpang Rusa - Air Kundur	17600	17700	17+600	17+700	100	PB	133.6	228.0	361.6	0.0	0.0	0.0
7	Simpang Rusa - Air Kundur	17700	17800	17+700	17+800	100	PB	133.6	228.0	361.6	0.0	0.0	0.0
7	Simpang Rusa - Air Kundur	17800	17900	17+800	17+900	100	PB	133.6	228.0	361.6	0.0	0.0	0.0
7	Simpang Rusa - Air Kundur	17900	20100	17+900	20+100	2200	PEN	0.0	0.0	0.0	0.0	0.0	0.0
7	Simpang Rusa - Air Kundur	20100	20200	20+100	20+200	100	PEN	0.0	0.0	0.0	0.0	0.0	0.0
7	Simpang Rusa - Air Kundur	20200	20500	20+200	20+500	300	PEN	0.0	0.0	0.0	0.0	0.0	0.0
7	Simpang Rusa - Air Kundur	20500	23500	20+500	23+500	3000	PEN	0.0	0.0	0.0	0.0	0.0	0.0



PETA PENANGANAN DAK 2021

N

0 2.5 5 7.5 10 km

Skala 1 : 300.000 Ukuran Kertas
Datum : WGS 1984
Sistem Grid : Grid Geografis

Legenda

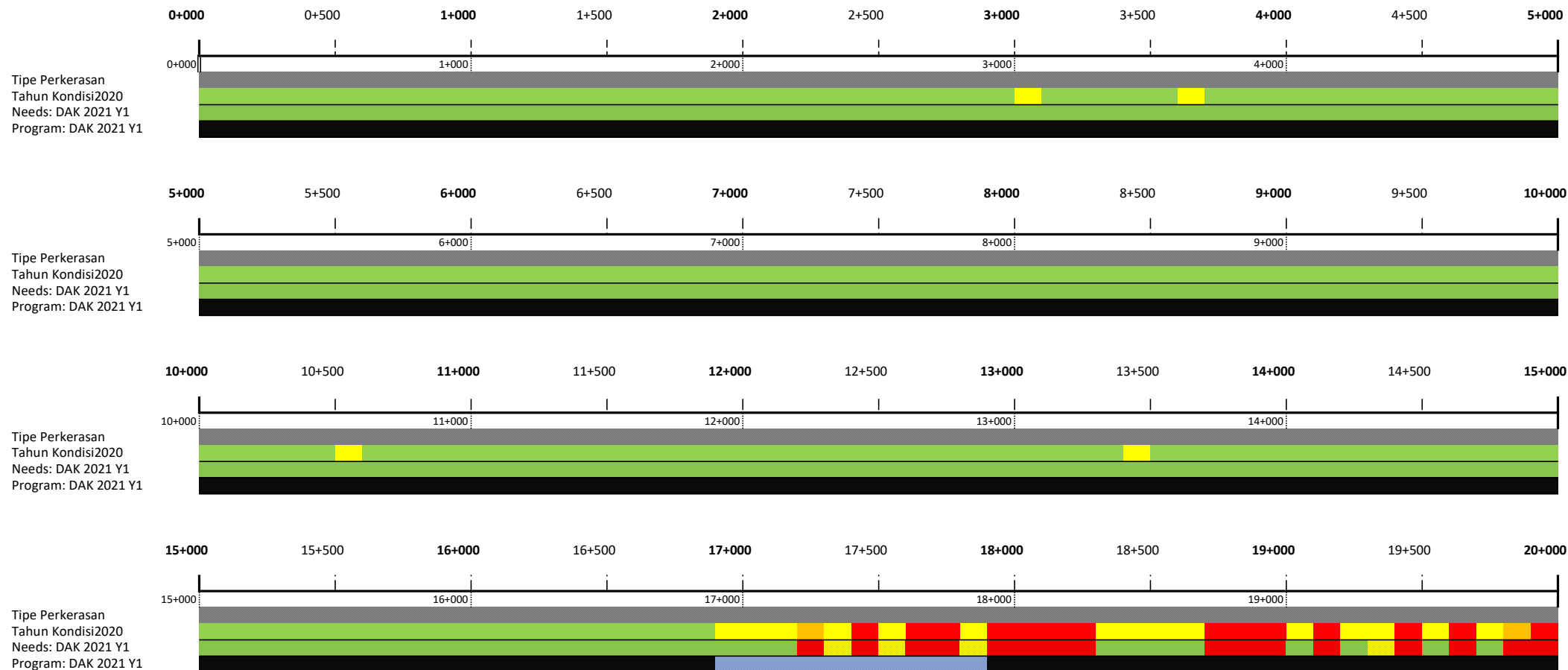
- Pelebaran
- Tidak Ada Pekerjaan
- Jalan Kabupaten
- Jalan Nasional
- Jalan Provinsi
- Batas Kecamatan
- City Belitung
- Belitung_Timur

Sumber

1. Aplikasi PKRMS V.10
2. Base Map Kab. Belitung

STRIPMAP

NOMOR RUAS : 7
 NAMA RUAS : Simpang Rusa - Air Kundur



Row 1: Tipe Perkerasan
 Beton
 Blok Beton
 HRS
 Lapsen
 Kerikil/Tanah

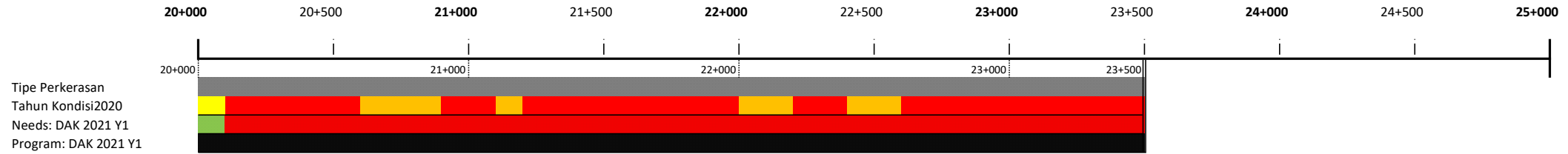
Row 2: Kondisi Perkerasan (TTI)
 Baik
 Sedang
 Rusak Ringan
 Rusak Berat
 Tak Dapat Dilalui

Row 3: Analisis Kebutuhan
 Rutin
 Berkala
 Penunjang
 Rehabilitasi
 RK
 Peningkatan Struktur

Row 4: Analisis Terbatas
 Rutin
 Berkala
 Penunjang
 Rehabilitasi
 RK
 Peningkatan Struktur
 Pelebaran
 Tidak Ada Penanganan

STRIPMAP

NOMOR RUAS : 7
 NAMA RUAS : Simpang Rusa - Air Kundur



Row 1: Tipe Perkerasan

- Beton
- Blok Beton
- HRS
- Lapen
- Kerikil/Tanah

Row 2: Kondisi Perkerasan (TTI)

- Baik
- Sedang
- Rusak Ringan
- Rusak Berat
- Tak Dapat Dilalui

Row 3: Analisis Kebutuhan

- Rutin
- Berkala
- Penunjang
- Rehabilitasi
- RK
- Peningkatan Struktur

Row 4: Analisis Terbatas

- Rutin
- Berkala
- Penunjang
- Rehabilitasi
- RK
- Peningkatan Struktur
- Pelebaran
- Tidak Ada Penanganan

PAKET RUTIN 2021

Sumber Dana	Ruas Jalan	Nama Ruas	Panjang (Km)	Pemeliharaan	Lebar (m)	Panjang Berkala (km)	Harga Berkala (Rp Juta)	Total Harga Maintenance (Rp Juta)	Jumlah harga pekerjaan pemeliharaan + pelebaran (Rp Juta)
APBD	1.12	Jln. Depati Endek	0.2	PB	8.0	0.2	828.4	828.4	828.4
			0.2			0.2	828.4	828.4	828.4

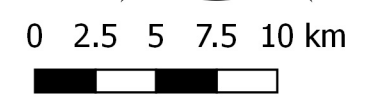
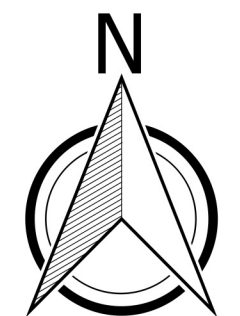
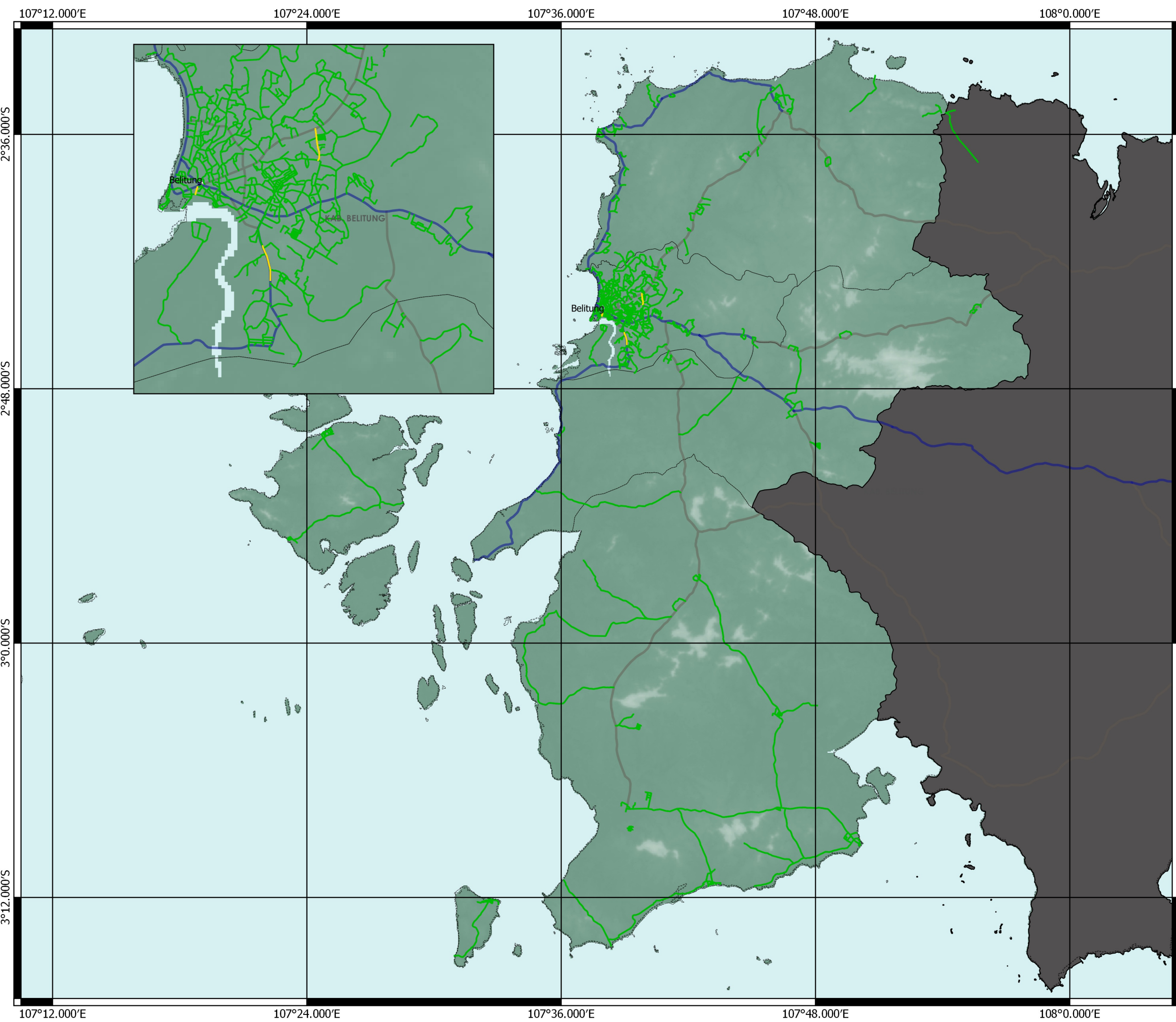
APBD - Year 1 - Bangka Belitung

Paket	Ruas Jalan	Nama Ruas	Panjang (Km)	Pemeliharaan	Lebar (m)	Panjang Berkala (km)	Harga Berkala (Rp Juta)	Total Harga Maintenance (Rp Juta)	Jumlah harga pekerjaan pemeliharaan + pelebaran (Rp Juta)
JL. HASYIM IDRIS	1.24	Jln. Hasyim Idris	2.0	PB	6.0	1.0	1,230.9	1,230.9	1,230.9
			2.0			1.0	1,230.9	1,230.9	1,230.9

APBD - Year 1 - Bangka Belitung

Paket	Sumber Dana	Ruas Jalan	Nama Ruas	Panjang (Km)	Pemeliharaan	Lebar (m)	Panjang Berkala (km)	Harga Berkala (Rp Juta)	Total Harga Maintenance (Rp Juta)	Jumlah harga pekerjaan pemeliharaan + pelebaran (Rp Juta)
BERKALA JL.KERJAN	APBD	1.34	Jln. Kerjan	0.9	PB	6.0	0.9	2,301.2	2,301.2	2,301.2
				0.9			0.9	2,301.2	2,301.2	2,301.2

Paket	Sumber Dana	Kecamatan	Panjang (Km)	PR Panjang (KM)	Harga PR (Rp Juta)	Total Harga Maintenance (Rp Juta)	Jumlah harga pekerjaan pemeliharaan +
Pemeliharaan Kec. Tanjungpandan	APBD	TanjungPandan	208.6	208.6	4,299.2	4,299.2	4,299.2
Pemeliharaan Kec. Sijuk	APBD	Sijuk	67.6	67.6	1,139.0	1,139.0	1,139.0
Pemeliharaan Kec. Badau	APBD	Badau	32.2	26.4	603.3	603.3	603.3
Pemeliharaan Kec. Membalong	APBD	Membalong	186.8	165.1	2,087.9	2,087.9	2,087.9
Pemeliharaan Kec. Selat Nasik	APBD	Selat Nasik	27.7	27.7	739.2	739.2	739.2



Skala 1 : 300.000 Ukuran Kertas
Datum : WGS 1984
Sistem Grid : Grid Geografis

Legenda

-  Pekerjaan Berkala
-  Pekerjaan Rutin
-  Jalan Nasional
-  Jalan Provinsi
-  Batas Kecamatan
-  City Belitung
-  Belitung_Timur

Sumber

1. Aplikasi PKRMS V.10
2. Base Map Kab. Belitung

C. MASUKAN / REVIEW FLLAJ




LAPORAN MASUKAN DAN REVIEW HASIL P/KRMS FORUM LALU LINTAS DAN ANGKUTAN JALAN KAB.BELITUNG

Pada hari ini, Senin tanggal Sembilan Belas Bulan Oktober tahun Dua Ribu Dua Puluh (19/10/2020), bertempat di Ruang Rapat Dinas Perhubungan Kab.Belitung Forum Lalu Lintas mengadakan rapat pembahasan dan review terkait hasil P/KRMS yang telah disampaikan oleh pihak Dinas PUPR pada Tanggal 15 Oktober 2020.

Adapun hasil rapat ini adalah memberkan masukan dan review yaitu sebagai berikut :

1. Untuk kegiatan PHJD agar ditindaklanjuti dan dimonitoring pada tahun anggaran 2021.
2. Untuk segera pembuatan DED perencanaan PHJD tahun 2021 secara detail dan berkonsultasi dengan Bappeda Kabupaten Belitung serta Dinas Perhubungan terkait permasalahan keselamatan lalu lintas.
3. Untuk sumber dana DAK harus segera ditindaklanjuti dan dikoordinasikan ke Bappeda Kab.Belitung.
4. Untuk sumber dana APBD permasalahan jalan Depati Endek agar diprioritaskan ditahun anggaran 2021.
5. Untuk ruas jalan kerjan dan jalan Hasyim Idris untuk diprioritaskan dan dikoordinasikan ke Bappeda Kabupaten Belitung.

Mengetahui,
Kepala Bidang Bina Marga
Dinas PUPR Kab.Belitung


DANIEL, S.ST.
NIP. 197806212001121003

Menyetujui,
Ketua Forum Lalu Lintas dan
Angkutan Jalan Kab.Belitung


H.M.UBAIDILLAH
NIP. 196209291989031003

D. KESIMPULAN

Hasil Keluaran program P/KRMS untuk ruas jalan di Kabupaten Belitung dapat diterima oleh Forum Lalu Lintas dan Angkutan Jalan Kab.Belitung, terutama untuk usulan Program Hibah Jalan Daerah yang meliputi usulan pelebaran jalan dari Simpang IV Sijuk – Sungai Padang dan usulan Jalan Padang Kandis – Batu Lubang dan usulan tersebut telah disahkan oleh pihak Bappeda Kab.Belitung

E. SARAN

1. Untuk kegiatan PHJD agar ditindaklanjuti dan dimonitoring pada tahun anggaran 2021.
2. Untuk segera pembuatan DED perencanaan PHJD tahun 2021 secara detail dan berkonsultasi dengan Bappeda Kabupaten Belitung serta Dinas Perhubungan terkait permasalahan keselamatan lalu lintas.
3. Untuk sumber dana DAK harus segera ditindaklanjuti dan dikoordinasikan ke Bappeda Kab.Belitung.
4. Untuk sumber dana APBD permasalahan jalan Depati Endek agar diprioritaskan ditahun anggaran 2021.
5. Untuk ruas jalan kerjan dan jalan Hasyim Idris untuk diprioritaskan dan dikoordinasikan ke Bappeda Kabupaten Belitung.

F. LAMPIRAN



PEMERINTAH KABUPATEN BELITUNG
DINAS PEKERJAAN UMUM DAN
PERUMAHAN RAKYAT

Jl. Membalong km. 7 Desa Air Raya kecamatan Tanjungpandan

Berita Acara

HASIL P/KRMS

(Province / Kabupaten Road Management System)

No: /PKRMS/X/2020

Pada Hari ini Kamis tanggal Lima Belas Oktober tahun Dua Ribu Dua Puluh, telah dilaksanakan Konsultasi Hasil P/KRMS sebagai dasar Program Tahun Anggaran 2021 dengan Bappeda dan FLLAJ pada Pukul 09.00 WIB, bertempat di Ruang Rapat Bina Marga Dinas Pekerjaan Umum dan Perumahan Rakyat Kabupaten Belitung.

Dari Hasil Konsultasi P/KRMS telah Disetujui untuk penanganan PHJD, DAK dan APBD Tahun Anggaran 2021 sebagai berikut:

1. Berkala dan Pemeliharaan Jalan (PHJD) paket 5 (data Terlampir)
2. Berkala dan Pemeliharaan Jalan (PHJD) paket 6 (data Terlampir)
3. Berkala paket DAK (data Terlampir)
4. Pekerjaan Rutin APBD (data Terlampir)

Demikian Berita Acara ini dibuat untuk dapat digunakan sebagaimana mestinya.

Menyetujui,
Kepala Bidang Infrastruktur dan
Pengembangan Wilayah Bappeda Belitung



Wiguna Sinva Bherta, ST, MT, M.Sc
NIP. 197809072003121004

Mengetahui,
Kepala Bidang Lalu Lintas
Pokja FLLAJ



Suhari, S.Mn
NIP. 197109021992031004



PEMERINTAH KABUPATEN BELITUNG
DINAS PEKERJAAN UMUM DAN
PERUMAHAN RAKYAT

Jl. Membalong km. 7 Desa Air Raya kecamatan Tanjungpandan

NOTULEN RAPAT

Kegiatan : Konsultasi Hasil P/KRMS
Hari / Tanggal : Kamis / 15 Oktober 2020
Waktu : 09.00 WIB s/d selesai
Tempat : Ruang Rapat Bina Marga Dinas Pekerjaan Umum dan Perumahan Rakyat Kabupaten Belitung

Susunan Acara : 1. Pembukaan
2. Sambutan dari Kepala Bidang Bina Marga Dinas PUPR Kab. Belitung
3. Penyampaian Materi
4. Tanya Jawab/Saran
5. Penutup

Pimpinan Rapat:

Ketua : Daniel, S.ST
Moderator : Nurul Izzatullah El Yunusi, S.T
Notulis : Aditya Poetra Maditas, S.ST
Peserta : - 14 Orang Laki-Laki
- 2 Orang Perempuan

URAIAN

1. Pembukaan
Rapat ini dibuka oleh PPK, Nurul Izzatullah El Yunusi, S.T sebagai pembawa acara / moderator dengan mengucapkan salam.
PPK menjelaskan tujuan Konsultasi Hasil P/KRMS adalah pemaparan hasil laporan yang akan digunakan sebagai dasar usulan Program Tahun Anggaran 2021.
2. Sambutan Ketua
Pada kesempatan ini Kabid Bina Marga, Daniel, S.ST memberikan sambutan kepada rekan-rekan yang menghadiri rapat.
3. Penyampaian Materi
Pada kesempatan ini PPK PHJD, Nurul Izzatullah El Yunusi, S.T memaparkan hasil P/KRMS untuk program 2021 sebagai bahan pertimbangan yang akan dikonsultasikan kepada Bappeda dan FLLAJ.
4. Tanya Jawab / Masukan / Saran
 - Dinas Perhubungan : menerima hasil P/KRMS sepenuhnya untuk dibawa ke Forum Lalu Lintas dan akan dipaparkan di FLLAJ.
 - Bappeda : diharapkan survey P/KRMS bisa dilakukan diawal tahun sebagai bahan Musrembang tahun 2022. Kemudian usulan dari masyarakat diharapkan masuk ke DPUPR dan dilakukan review menggunakan PKRMS untuk tahun 2022.
 - FLLAJ : mendukung sepenuhnya PKRMS untuk kemajuan dan kemudahan dalam perencanaan.

5. Penutup

Pembawa acara / moderator Konsultasi Hasil P/KRMS menutup acara dengan bersama-sama mengucapkan "Alhamdulillah Robbilaalamiin dan memberikan salam.

Mengetahui,
Kepala Dinas 



Ir. AGUS M TAUPAN
NIP. 19630828 199303 1 002

Tanjungpandan, 15 Oktober 2020
Notulis,



ADITYA POETRA MADITAS, S.ST
NIP. 19881224 201903 1 004

Dokumentasi Konsultasi Hasil P/KRMS





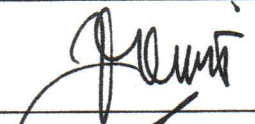
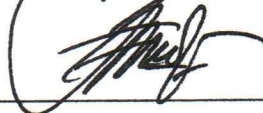
PEMERINTAH KABUPATEN BELITUNG
DINAS PEKERJAAN UMUM DAN
PERUMAHAN RAKYAT

Jl. Membalong Km. 7 Tanjungpandan - Belitung ☎ ☐(0719) 21394 No. Fax. (0719) 22280

DAFTAR HADIR

Acara : Konsultasi Hasil P/KRMS
Hari/Tanggal : Kamis / 15 Oktober 2020
Pukul : 09.00 s.d selesai
Tempat : Ruang Rapat Bina Marga DPUPR Kabupaten Belitung

NO	NAMA	JABATAN	TANDA TANGAN
1	DANIEL	BM DPUPR	
2	NURULL	COORDINATOR	
3	Rusli Saie	FLLM	
4	ROSALIN	FLAJ	
5	AFANDI	FLLAJ	
6	Ebbie Hendrawan	FLAJ	
7	WYMAN & B	Beypeler	
8	FALDI APRIO	BM DPUPR	
9	Aditya .P.M	Anggota PKRMS	
10	FINALDO	Anggota PKRMS	
11	EDI PURWATITO	STAFF PUPR	
12	NurAuliani	Staff PUPR	
13	Agrien Valstira	Staff PUPR	
14			

15	SUKTERI	MASRUD	
16	FIRMANAWAN	ASRUD	
17			
18			
19			
20			
21			
22			
23			
24			
25			
26			
27			
28			
29			
30			

Kepala Dinas PUPR

Sebagai Penanggung Jawab



Ir. TAGUS M TAUPAN

NIP. 196308281993031002



**NOTULEN
RAPAT PEMBAHASAN HASIL P/KRMS
FORUM LALU LINTAS DAN ANGKUTAN JALAN**

Hari / Tanggal : Senin, 19 Oktober 2020
Pukul : 13.00 s/d 15.00
Tempat : Ruang Rapat Dinas Perhubungan
Jumlah Peserta yang hadir : 22 Orang
Acara : Rapat Pembahasan Hasil P/KRMS FLLAJ

NOTULEN :

I. PEMBUKAAN

Rapat dibuka oleh Oscar Yulanda, ST., MT. (Kepala Bidang Angkutan Dinas Perhubungan), dihadiri oleh Nurul Izzatullah (PPK PHJD) didampingi Briпка Eva Agus Rusdiana dari Satlantas Polres Belitung, Bpk. Suheri, S.Mn. selaku Kabid Lalu Lintas Dinas Perhubungan Kab. Belitung, dan dihadiri oleh Ir. Drs. Rusli Sa'ie, M.Si. (Wakil ketua pokja FLLAJ), dan Firmawan, S.Tr. (PPK FLLAJ).

Beliau menyampaikan tujuan dari rapat pada hari ini yang menjelaskan maksud dari rapat pembahasan hasil P/KRMS Kab. Belitung.

II. PENYAMPAIAN MATERI

Penyampaian hasil P/KRMS Kab. Belitung tahun anggaran 2021 disampaikan oleh Bapak Nurul Izzatullah selaku PPK PHJD dari Dinas PUPR Kab. Belitung.

III. MASUKAN/USULAN/SARAN

1. Anggota FLLAJ Kab. Belitung menyampaikan usulan atas hasil P/KRMS yang telah dipaparkan oleh pihak Dinas PUPR. Adapun usulan/review adalah sebagai berikut :

- a. Untuk kegiatan PHJD agar ditindaklanjuti dan dimonitoring pada tahun anggaran 2021.
- b. Untuk segera pembuatan DED perencanaan PHJD tahun 2021 secara detail dan berkonsultasi dengan Bappeda Kabupaten Belitung serta Dinas Perhubungan terkait permasalahan keselamatan lalu lintas.
- c. Untuk sumber dana DAK harus segera ditindaklanjuti dan dikoordinasikan ke Bappeda Kab. Belitung.



**FORUM LALU LINTAS DAN ANGKUTAN JALAN
KABUPATEN BELITUNG**

Jl. Anwar Pangkallalang Tanjungpandan Email: fllajbelitung@gmail.com



- d. Untuk sumber dana APBD permasalahan jalan Depati Endek agar diprioritaskan ditahun anggaran 2021.
- e. Untuk ruas jalan kerjan dan jalan Hasyim Idris untuk diprioritaskan dan dikoordinasikan ke Bappeda Kabupaten Belitung.

IV. PENUTUP

Rapat berakhir pukul 15.00 dan ditutup oleh Bpk. Oscar Yulanda,ST.MT.

Sekretaris
Forum Lalu Lintas dan Angkutan Jalan
Kabupaten Belitung



Drs. Ramansyah, M.Si.
NIP. 196811071993121001



Tanjungpandan, 20 Oktober 2020

**BERITA ACARA
RAPAT PEMBAHASAN HASIL P/KRMS
FORUM LALU LINTAS DAN ANGKUTAN JALAN
TAHUN ANGGARAN 2021
BULAN OKTOBER 2020
Nomor : 550/065/FLLAJ/2020**

Pada hari ini, Senin tanggal Sembilan Belas Tahun Dua Ribu Dua Puluh (19/10/2020) FLLAJ mengadakan rapat pembahasan hasil P/KRMS tahun anggaran 2021 yang dihadiri oleh Nurul Izzatullah selaku PPK PHJD Kab.Belitung dari Dinas PUPR Kab.Belitung.

Adapun rapat pembahasan hasil P/KRMS tahun anggaran 2021 menghasilkan usulan/review sebagai berikut :

- a. Untuk kegiatan PHJD agar ditindaklanjuti dan dimonitoring pada tahun anggaran 2021.
- b. Untuk segera pembuatan DED perencanaan PHJD tahun 2021 secara detail dan berkonsultasi dengan Bappeda Kabupaten Belitung serta Dinas Perhubungan terkait permasalahan keselamatan lalu lintas.
- c. Untuk sumber dana DAK harus segera ditindaklanjuti dan dikoordinasikan ke Bappeda Kab.Belitung.
- d. Untuk sumber dana APBD permasalahan jalan Depati Endek agar diprioritaskan ditahun anggaran 2021.
- e. Untuk ruas jalan kerjan dan jalan Hasyim Idris untuk diprioritaskan dan dikoordinasikan ke Bappeda Kabupaten Belitung.

Demikian berita acara ini kami buat dengan keadaan yang sebenarnya, untuk diketahui dan dipergunakan dengan sebenar-benarnya.

Mengetahui,
Sekretaris Forum Lalu Lintas dan
Angkutan Jalan
Kabupaten Belitung



Drs. Ramansyah, M.Si.

NIP. 196811071993121001



FOTO KEGIATAN





FORUM LALU LINTAS DAN ANGKUTAN JALAN KABUPATEN BELITUNG

Jl. Anwar Pangkallalang Tanjungpandan Email: filabelitung@gmail.com





**FORUM LALU LINTAS DAN ANGKUTAN JALAN
KABUPATEN BELITUNG**

Jl. Anwar Pangkallalang Tanjungpandan Email: flajbelitung@gmail.com



Australian Government

**DAFTAR HADIR
RAPAT PEMBAHASAN/REVIEW P/KRMS
FORUM LALU LINTAS DAN ANGKUTAN JALAN
KAB.BELITUNG**

Hari/ Tanggal : Senin, 19 Oktober 2020
Pukul : 13.00 WIB - selesai
Tempat : Ruang Rapat Dinas Perhubungan Kab.Belitung
Acara : Rapat Pembahasan/Review Hasil P/KRMS FLLAJ

No.	Nama	Jabatan	Tanda Tangan
1	DANIEL	Ban DPUPR	
2	SUHERI	Kabid lalu lntas	
3	Oskar Y	PLAJ	
4	RUSLI: Sarié	FLLAJ	
5	XIURUL	PPK PMDD/DPUPR	
6	JOSEPH SURACHMAN	FLLAJ	
7	BWA. A.K	Ps. kamis Dikyasa	
8	ROSLIN	FLLAJ	
9	M. Syah-zs	ANG. FLLAJ	
10	AFANDI	FLLAJ	
11	HEFLYAND	PLAJ	
12	AGUNG EKA S	FLLAJ	
13	Trojm	Dukuh	
14	Ucha Ariska k	FLLAJ	
15	Ebbio Hendrawan	Fllaj	
16	WENDY	Bidang lant.	
17	GUNANDI	Fllaj	
18	NURYANI	FLLAJ	
19	Ira Rosmika	Fllaj	
20	Ngadisan	Fllaj	

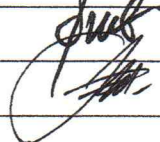


**FORUM LALU LINTAS DAN ANGKUTAN JALAN
KABUPATEN BELITUNG**

Jl. Anwar Pangkallalang Tanjungpandan Email: flajbelitung@gmail.com



Australian Government

21	RdmanSyah	seluruh tanah Fkm	
22	FIRMANWAN	PPK FKLAS	
23			
24			
25			
26			
27			
28			
29			
30			
31			
32			
33			
34			
35			
36			
37			
38			
39			
40			
41			
42			
43			
44			
45			